

# Příručka pro používání aplikace ČSOB Instalační asistent

## Obsah

1. Instalace aplikace.....	2
2. Používání aplikace.....	4
3. Podpora.....	8

# 1. Instalace aplikace

Instalační balíček aplikace naleznete na adrese <https://www.csob.cz/instal>. Stažení instalačního balíčku provedete tlačítkem *Instalační asistent*. Tlačítko se stane aktivním ve chvíli, kdy odsouhlasíte podmínky Licenční smlouvy.

## ČSOB Instalační asistent

Aplikace pro komfortní instalaci komponent služeb ČSOB InternetBanking 24 a ČSOB BusinessBanking 24 a ČSOB CEB

Připravili jsme pro vás aplikaci, která vám pomůže jednoduše nainstalovat potřebné komponenty pro přihlášení do elektronického bankovníctví ČSOB prostřednictvím čipové karty.

Po nainstalování instalačního asistenta se aplikace automaticky spustí. V aplikaci pak zvolíte typ služby elektronického bankovníctví, kterou jste si v ČSOB pořídili. Následně dojde ke kontrole vašeho počítače, které komponenty je třeba doinstalovat. Pak už jen kliknete na tlačítko Instalovat a celá instalace proběhne automaticky. Instalační asistent vás v budoucnu upozorní, pokud bude nutné některé komponenty aktualizovat.

Pro instalaci některých komponent může být vyžadováno přihlášení administrátora vašeho počítače.

Instalačního asistenta je možné použít na počítačích s operačním systémem Windows Vista a vyšším.

 [Uživatelská příručka Instalační asistent](#)

### Pro spuštění instalačního asistenta musíte souhlasit s licenčním ujednáním.

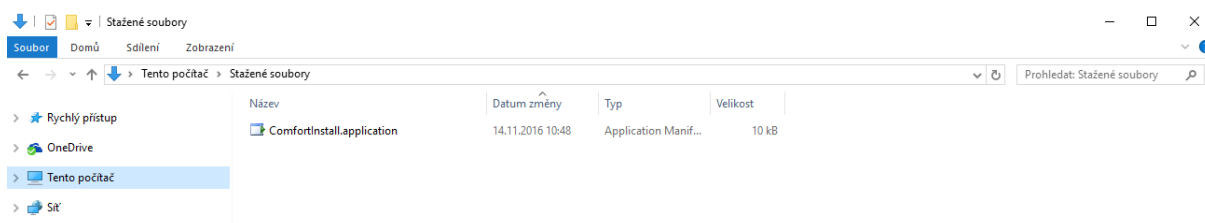
Jsem/Jsme si vědom/-a/-i toho, že zatržením souhlasu vyjadřuji/vyjadřujeme svoji vůli přijmout tento návrh v plném rozsahu a tento návrh tak bude v plném rozsahu akceptovaný.

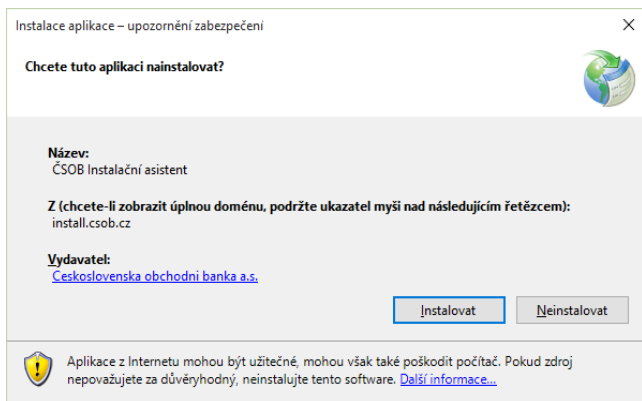
Souhlasím se všemi podmínkami návrhu [Licenční smlouvy](#).

**Instalační asistent**

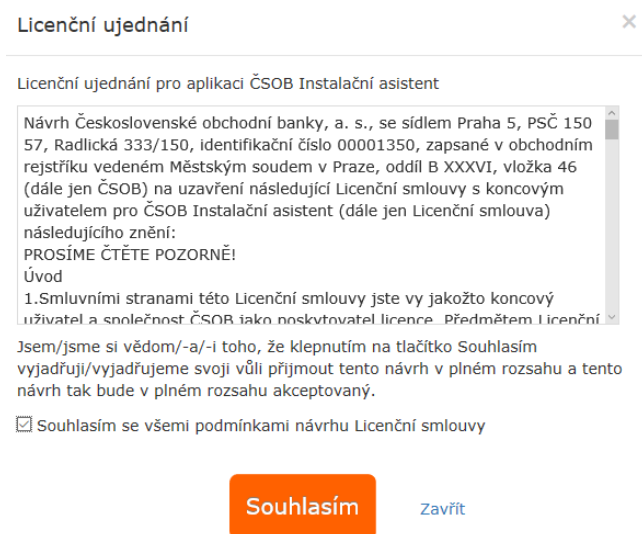
Pokračujte tlačítkem *Instalační asistent*.

V závislosti na použitém internetovém prohlížeči, dojde ke stažení instalačního balíčku. Po stažení instalačního balíčku se buď instalace spustí automaticky, nebo rozbalte instalační soubor a spusťte instalaci.





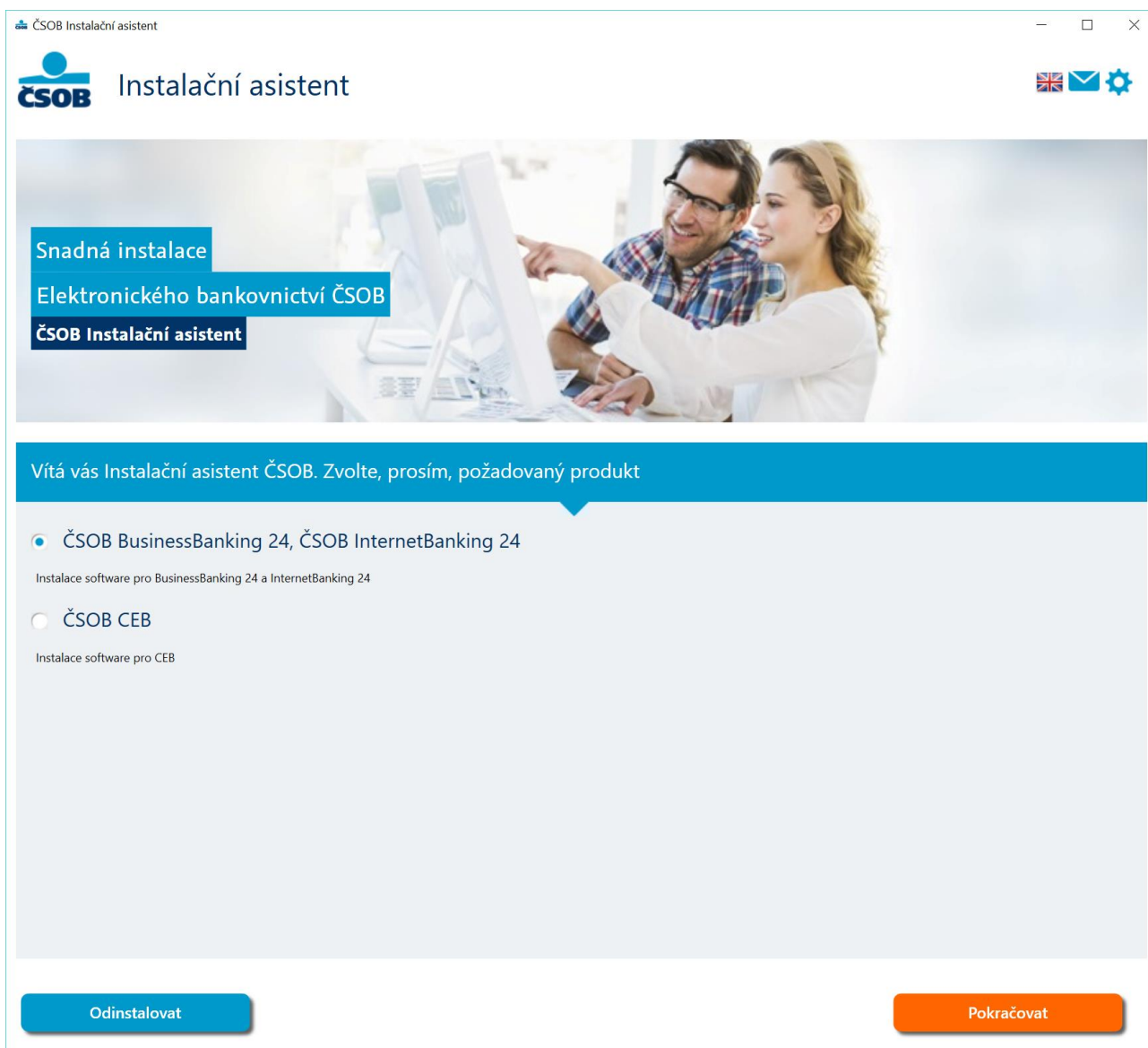
Stiskněte tlačítko *Instalovat*.



Označte souhlas s licenčními podmínkami a pokračujte tlačítkem *Souhlasím*.

## 2. Používání aplikace

Po ukončení instalace se automaticky otevře okno s aktuálně nabízenými službami.



ČSOB Instalační asistent

Instalační asistent

Snadná instalace  
Elektronického bankovníctví ČSOB  
ČSOB Instalační asistent

Vítá vás Instalační asistent ČSOB. Zvolte, prosím, požadovaný produkt

ČSOB BusinessBanking 24, ČSOB InternetBanking 24  
Instalace software pro BusinessBanking 24 a InternetBanking 24

ČSOB CEB  
Instalace software pro CEB

Odinstalovat Pokračovat

Stiskněte tlačítko *Pokračovat*.





Zobrazí se vám seznam prohlížečů, které máte nainstalovány ve vašem počítači, a které mohou být použity pro přihlášení do služby pomocí čipové karty. Zvolte si jeden či více prohlížečů, které budete používat pro práci se službou.

ČSOB Instalační asistent

**Instalační asistent**

Snadná instalace  
Elektronického bankovníctví ČSOB  
ČSOB Instalační asistent

Vyberte prosím prohlížeč, který chcete používat pro přihlašování

			
<input checked="" type="checkbox"/> Internet explorer	<input checked="" type="checkbox"/> Google Chrome	<input checked="" type="checkbox"/> Opera	<input checked="" type="checkbox"/> Firefox

Zpět Pokračovat

Stiskněte tlačítko *Pokračovat*.

Počkejte, až proběhne automatický test vašeho počítače. Potvrďte výběr nabízených softwarů a klikněte na tlačítko Instalovat. Položky v seznamu označené štítem lze instalovat pouze s administrátorským oprávněním. Položky označené zaškrtačím polem jsou volitelné.

ČSOB Instalační asistent



## Instalační asistent



### Vybrané produkty



**ČSOB BusinessBanking 24, ČSOB InternetBanking 24**

Instalace software pro BusinessBanking 24 a InternetBanking 24

Zpět na výběr

	<b>Operační systém</b> Windows Vista nebo novější	✓
	<b>Prohlížeč</b> Firefox 37, Chrome 45, Internet Explorer 11 nebo novější	✓
	<b>Instalační asistent</b> Aplikace Instalační asistent 1.6.5.0	✓
	<b>Microsoft C++ Redist</b>	✓
	<b>I.CA Maintenance</b>	✗
	<b>I.CA PKIServiceHost</b>	✗
	<b>I.CA SecureStore</b>	✗
	<b>Rozšíření pro Google Chrome</b>	✗
	<b>Rozšíření pro Opera</b>	✗
<input checked="" type="checkbox"/>	<b>Vytvořit zástupce pro ČSOB BusinessBanking 24</b>	✗
<input checked="" type="checkbox"/>	<b>Vytvořit zástupce pro ČSOB InternetBanking 24</b>	✗

Instalovat

Stiskněte tlačítko Instalovat.

V průběhu instalace jednotlivých komponent můžete být vyzváni k potvrzení povolení instalace.

ČSOB Instalační asistent



## Instalační asistent



### Vybrané produkty

✓ **ČSOB BusinessBanking 24, ČSOB InternetBanking 24**  
Instalace software pro BusinessBanking 24 a InternetBanking 24

Zpět na výběr

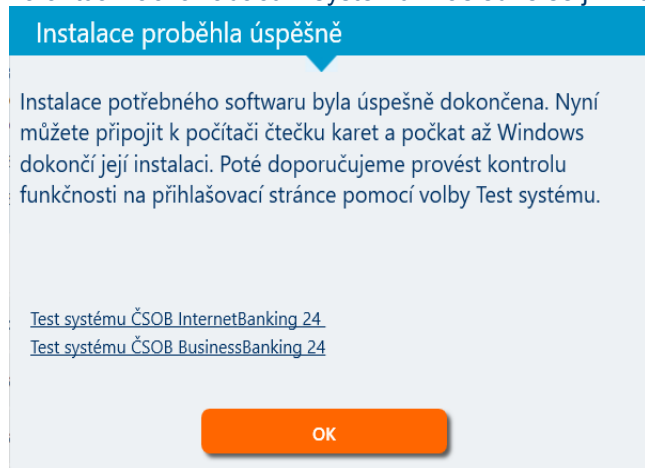
### Probíhá instalace



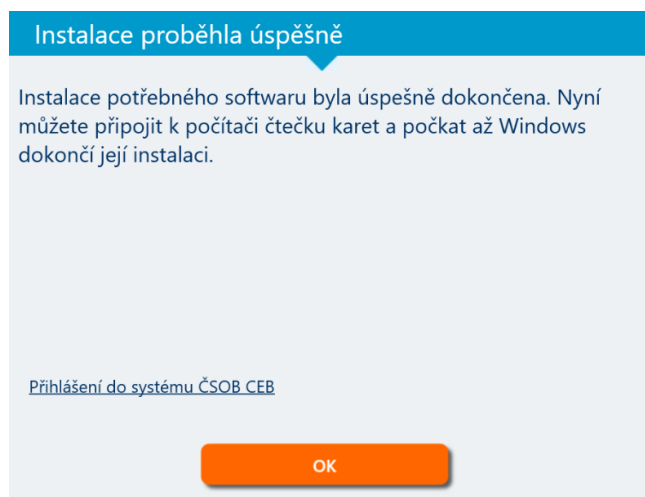
	Microsoft C++ Redist	✓
	I.CA Maintenance	✓
	I.CA PKIServiceHost	✓
	I.CA SecureStore	Instaluji 
	Rozšíření pro Google Chrome	✗
	Rozšíření pro Opera	✗

Instalovat

Úspěšná instalace je potvrzena samostatnou hláškou. Nyní je nutné připojit čtečku čipových karet a počkat na aktualizaci ovladačů v systému. Následně se již můžete přihlásit do služby.



Závěrečná obrazovka pro služby ČSOB InternetBanking / BusinessBanking 24. Před přihlášením do služby doporučujeme provést test systému na přihlašovací stránce.



Závěrečná obrazovka pro službu ČSOB CEB.

Pokud se v průběhu používání elektronického bankovníctví ČSOB objeví možnost aktualizovat některé nainstalované komponenty, můžete opět spustit Instalační asistent a zobrazí se vám, které komponenty je možné aktualizovat. Pro úspěšnou instalaci je vhodné být odhlášen z elektronického bankovníctví ČSOB a mít vyjmutou čipovou kartu ze čtečky.

### 3. Podpora

V případě problémů kontaktujte pracovníky helpdesku prostřednictvím e-mailu na adrese [helpdeskeb@csob.cz](mailto:helpdeskeb@csob.cz) nebo telefonicky na čísle **495 800 111** (ze zahraničí +420 495 800 166).

Další informace o službách ČSOB Elektronického bankovníctví naleznete na [www.csob.cz](http://www.csob.cz).