

ČSOB Business Connector

Instalační příručka

Obsah

1	Úvod	2
2	Instalace aplikace ČSOB Business Connector	2
3	Získání komunikačního certifikátu	3
3.1	Vytvoření žádosti o certifikát pro Business Connector	3
3.2	Vygenerování certifikátu	4
3.3	Nahrání certifikátu vytvořeného v ČSOB CEB portálu do aplikace Business Connector.....	5
4	Obnova komunikačního certifikátu	6
5	Nastavení služby	7
5.1	Nastavení služby v portálu ČSOB CEB	7
5.2	Nastavení aplikace	11
5.2.1	Certifikáty	11
5.2.2	Identifikační číslo majitele instalace.....	12
5.2.3	Automatické stahování.....	13
5.2.4	Automatické odesílání.....	13
5.2.5	Nastavení aplikace.....	14
5.3	Správa aplikace	15
5.3.1	Nastavení	15
5.3.2	Ruční stahování	15
5.3.3	Ruční odesílání	16
5.3.4	Historie stahování	16
5.4	Instalace aplikace pro Windows Server 2012 R2	17

1 Úvod

Příručka obsahuje informace pro klienty služby ČSOB CEB o automatické výměně dat s ČSOB (výpisy, avíza, kurzovní lístky, dávky platebních příkazů) aplikací ČSOB Business Connector bez nutnosti osobního přihlašování do služby.

Aby automatické stahování mohlo fungovat, musíte provést následující kroky:

1. Nainstalujete si aplikaci ČSOB Business Connector nebo si připravíte vlastní technické řešení, které umí komunikovat s webovou službou ČSOB (popis naleznete v samostatné příručce).
2. Přihlásíte se do portálu ČSOB CEB, kde nahrajete svůj serverový certifikát vydaný I.CA nebo PostSignum. Pokud serverový certifikát nemáte, můžete si v portálu vygenerovat certifikát ze žádosti vytvořené v aplikaci ČSOB Business Connectoru.
3. Po nahrání certifikátu je nutné nastavit aplikaci ČSOB Business Connector a zároveň provést nastavení služby Business Connector v portálu ČSOB CEB.

2 Instalace aplikace ČSOB Business Connector

Na stránce <https://www.csob.cz/businessconnector> stiskněte tlačítko **Nainstalovat do Windows**.

Pro stažení musíte souhlasit s licenčním ujednáním.

Jsem/jsmo si vědom/-a/-i toho, že zatržením souhlasu vyjadřuji/vyjadřujeme svoji vůli přijmout tento návrh v plném rozsahu a tento návrh tak bude v plném rozsahu akceptovaný.

Souhlasím se všemi podmínkami návrhu [Licenční smlouvy](#).

Nainstalovat do Windows



Používání aplikace

Zprovoznění a používání aplikace Business Connector

Zjistit více



Vytvoření vlastního řešení

Implementace vlastního řešení a využití webových služeb

Zjistit více



O službě ČSOB CEB

Business Connector je součástí elektronického bankovníctví ČSOB CEB

Zjistit více



Zahájení instalace potvrďte tlačítkem **Instalovat**.

Po dokončení instalace se automaticky spustí okno pro nastavení aplikace.

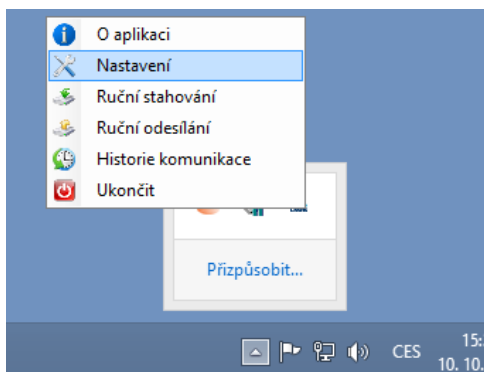
3 Získání komunikačního certifikátu

Samotný proces získání komunikačního certifikátu má tyto kroky:

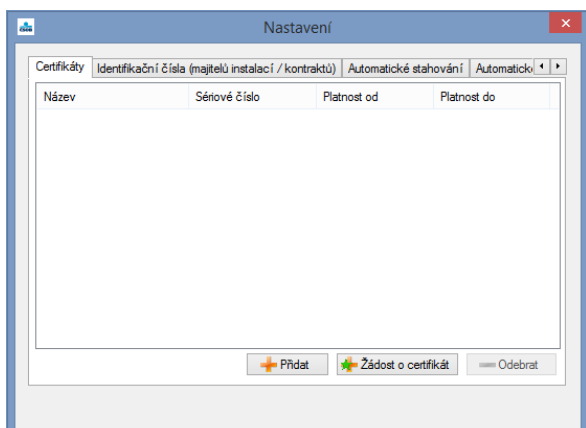
1. Vytvoření žádosti o certifikát v aplikaci Business Connector a její uložení na disk počítače.
2. Nahrání žádosti o certifikát do portálu ČSOB CEB.
3. Stažení vytvořeného certifikátu z portálu ČSOB CEB.
4. Nahrání certifikátu vytvořeného v portálu ČSOB CEB do aplikace Business Connector.

3.1 Vytvoření žádosti o certifikát pro Business Connector

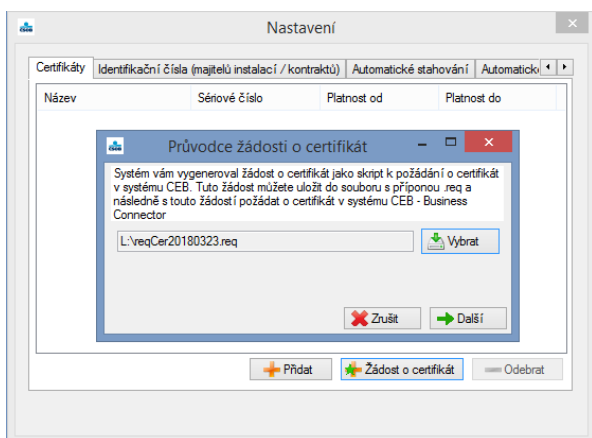
Po dokončení instalace se automaticky spustí okno pro nastavení aplikace nebo je možné aplikaci kdykoliv spustit z hlavního panelu Windows.



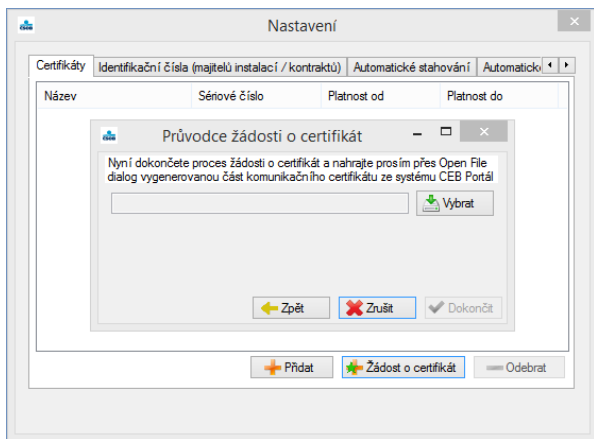
Otevřete nastavení aplikace Business Connector kliknutím pravým tlačítkem myši na ikonu ČSOB.



Na záložce **Certifikáty** tlačítkem **Žádost o certifikát** spustíte vytvoření žádosti o certifikát.



Zde vyberte cestu k uložení žádosti o certifikát a pokračujte tlačítkem **Další**.



Nyní proběhlo vytvoření souboru s žádostí o certifikát na zvoleném místě na disku. Nyní ponechte okno otevřené a přihlaste se do služby ČSOB CEB pro vytvoření certifikátu.

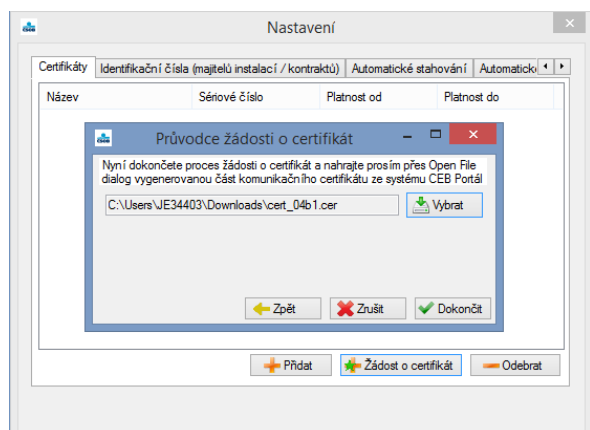
3.2 Vygenerování certifikátu

Přihlaste se do služby ČSOB CEB a v menu **Nastavení > Business Connector**, v sekci **Vaše certifikáty** nahrajte uloženou žádost pomocí tlačítka **Požádat o certifikát**.

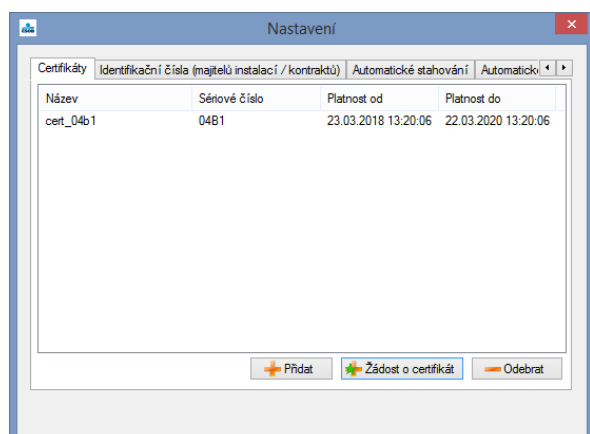
Pomocí tlačítka **Vybrat soubor** zvolte soubor se žádostí o certifikát a potvrďte. Do pole **Název** vyplňte název certifikátu, který se vám bude zobrazovat v seznamu certifikátů. Nakonec stiskněte tlačítko **Odeslat**.

Úspěšně vygenerovaný certifikát je nyní potřeba stáhnout na disk počítače pomocí volby Stáhnout certifikát. Stažený certifikát je poté nutné uložit do aplikace Business Connector.

3.3 Nahrání certifikátu vytvořeného v ČSOB CEB portálu do aplikace Business Connector



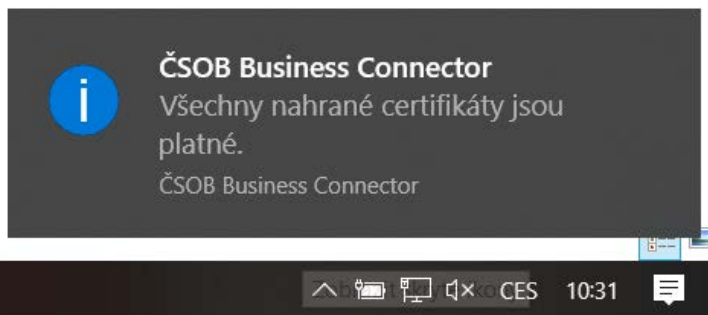
V okně průvodce žádostí o certifikát pomocí tlačítka **Vybrat** potvrďte soubor s vygenerovaným certifikátem, který jste stáhli z portálu ČSOB CEB, a potvrďte pomocí tlačítka **Dokončit**.



Nyní je zobrazen právě vytvořený certifikát s obdobím platnosti. Nezapomeňte ho obnovit před koncem jeho platnosti.

4 Obnova komunikačního certifikátu

Aplikace kontroluje platnost certifikátů při vlastním startu a výsledek zobrazuje v systémových oznámeních.



Pro připomenutí končící platnosti certifikátu doporučujeme nastavit notifikaci mailem ve službě ČSOB CEB.

CEB Info je možné nastavit v menu > **Nastavení** > **CEB Info**, na záložce **Business Connector**. Poté zvolíte tlačítko **Nastavit**.

ČSOB CEB

103 Kontakty 499 900 500 JIŘÍ VOHNOUT JIŘÍ VOHNOUT - Prezentace, id: 42711965 EN Odhlásit se

Menu Nastavení notifikací pro Business Connector Nápověda Tisk

Zpět na přehled

Nová notifikace Nastavit

Chyba při autorizaci (dávky)
Chyba při automatickém importu
Vypršení platnosti serverového certifikátu

© 2020 Československá obchodní banka, a. s. Průvodce bezpečností | O službě ČSOB CEB | www.csob.cz

Na obrazovce nastavení notifikací vyberete typ notifikace Vypršení platnosti serverového certifikátu.

ČSOB CEB

103 Kontakty 499 900 500 JIŘÍ VOHNOUT JIŘÍ VOHNOUT - Prezentace, id: 42711965 EN Odhlásit se

Menu Nastavení notifikací pro Business Connector Nápověda Tisk

Zpět na přehled

Nová notifikace Vypršení platnosti serverového certifikátu Nastavit

Kontakt * e-mail

Zrušit Uložit a přidat další Dokončit

© 2020 Československá obchodní banka, a. s. Průvodce bezpečností | O službě ČSOB CEB | www.csob.cz

Poté vyberte, zda chcete být upozorněni SMS nebo mailem, zvolíte jazyk a doplníte kontaktní telefon či mail v závislosti na vybraném způsobu upozornění. Výběr potvrdíte tlačítkem Dokončit.

Aplikace nemá samostatnou funkci obnovy certifikátu. Pro jeho obnovu je tedy nutné postupovat stejně jako v případě získání nového komunikačního certifikátu, dle kapitoly 3.

5 Nastavení služby

5.1 Nastavení služby v portálu ČSOB CEB

Po vygenerování a stažení komunikačního certifikátu je nutné provést vlastní nastavení služby Business Connector v portálu ČSOB CEB. Toto nastavení se provádí na obrazovce s přehledem certifikátů pro Business Connector. V části Kurzovní lístek můžete nastavit stahování kurzovního lístku pomocí tlačítka Upravit.

< Menu

Zabezpečení >

Moje oprávnění

Osobní nastavení

Nastavení účtů

CEB Info

Správa služby >

Business Connector

Nastavení Business Connector Tisk

Vaše certifikáty

Přidat
Požádat o certifikát

Sériové číslo	Název	Subjekt	Vydavatel	Platnost do	Stav	Stáhnout	...
4b1	Certifikát pro Busine...	W2AB00KH	CEB Bus...	22.03.2020 13:20:06	aktivní	Stáhnout	...

[Nahoru](#)

Kurzovní lístek

Stahovat kurzovní lístek
NE

Upravit

Účty

Zobrazit filtr
Řadit dle čísla účtu

Účet: 9646625/0300, EUR, JIRI VOHNOUT
Účet: 9648380/0300, CZK, VOHNOUT JIRI

Vybrat vše (2)
Zrušit propojení (0)
Upravit (0)

	Název	Stahování dat	Odesílání dat	...
<input type="checkbox"/> Běžný účet - Běžný devizový účet v EUR 9646625/0300, EUR, JIRI VOHNOUT	JIRI VOHNOUT	NE	NE	...
<input type="checkbox"/> Běžný účet - Premium konto 9648380/0300, CZK, VOHNOUT JIRI	VOHNOUT JIRI	NE	NE	...

[Nahoru](#)

Zobrazeno 1-2 z celkem 2 záznamů

© 2018 Československá obchodní banka, a. s.
[Průvodce bezpečností](#) | [O službě ČSOB CEB](#) | [www.csob.cz](#)

V části Účty provedete nastavení služby Business Connector. Nastavení lze provést pro každý účet zvlášť po kliknutí na řádek vybraného účtu nebo lze nastavit více účtů najednou pomocí zatržitek a tlačítka **Upravit**.

< Menu

Zabezpečení >

Moje oprávnění

Osobní nastavení

Nastavení účtů

CEB Info

Business Connector

Správa služby >

Nastavení propojení Tisk

Stahování dat

- Avíza
- Výpisy
- Výpisy pro prohlížení ✔

i Pro některé účty se negenerují **avíza, datové výpisy** ani **výpisy pro prohlížení**. Pokud je budete chtít využívat v rámci služby Business Connector, nastavte si je, nebo si vyberte jiný typ dat.

Odesílání dat

- Odesílání
- Odesílání s podpisem i

Pro tento účet se negenerují avíza, datové výpisy ani výpisy pro prohlížení. Pokud je budete chtít využívat v rámci služby Business Connector, nastavte si je, nebo si vyberte jiný typ dat.

Uložit

i 9646625/0300, EUR, JIRI VOHNOUT, Běžný devizový účet v EUR

i 9648380/0300, CZK, VOHNOUT JIRI, Premium konto

V Nastavení lze vybrat typ dat ke stahování z banky. Je možné povolit také odesílání dat do banky, tedy dávek s příkazy. Případně je možné povolit i odesílání s podpisem v případě, že budou do banky odesílány dávky s již připojeným podpisem k přímému zpracování. Pro potvrzení nastavení zvolte tlačítko **Uložit**.

Pokud na účtech není nastaveno generování požadovaných dat, systém na toto upozorní a nabídne možnost přechodu na obrazovku pro nastavení generování kliknutím na číslo účtu.

◀ Menu
Nastavení Business Connector Tisk

✔ Stahování datových výpisů (avíz a výpisů) bylo úspěšně uloženo.

Vaše certifikáty

Přidat
Požádat o certifikát

Sériové číslo	Název	Subjekt	Vydavatel	Platnost do	Stav	
4b1	Certifikát pro Busine...	W2AB00KH	CEB Bus...	22.03.2020 13:20:06	aktivní	Stáhnout ⋮

[Nahoru](#)

Kurzovní lístek

Stahovat kurzovní lístek	NE	Upravit
--------------------------	----	--------------------------------------------------------------------------------------------------------------

Účty

Zobrazit filtr
Řadit dle číslo účtu ▼ ▲

Účet: 9646625/0300, EUR, JIRI VOHNOUT ✖

Účet: 9648380/0300, CZK, VOHNOUT JIRI ✖

Vybrat vše (2)
Zrušit propojení (0) Upravit (0)

<input type="checkbox"/>	Název	Stahování dat	Odesílání dat	
<input type="checkbox"/>	Běžný účet - Běžný devizový účet v EUR 9646625/0300, EUR, JIRI VOHNOUT	JIRI VOHNOUT ANO	ANO	⋮
<input type="checkbox"/>	Běžný účet - Premium konto 9648380/0300, CZK, VOHNOUT JIRI	VOHNOUT JIRI ANO	ANO	⋮

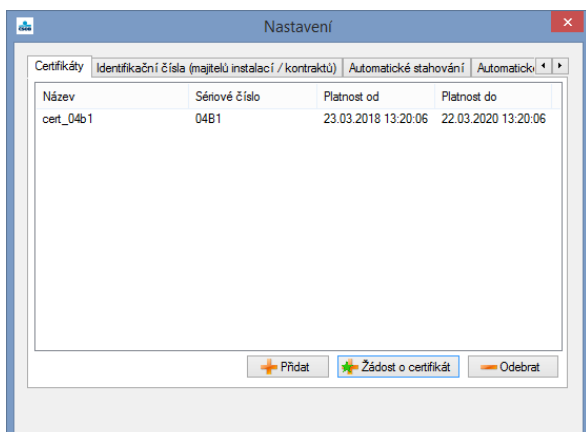
[Nahoru](#)

Zobrazeno 1-2 z celkem 2 záznamů

Po úspěšném nastavení je zobrazena potvrzovací hláška a u jednotlivých účtů v přehledu jsou vidět nastavené funkce pro Business Connector. Nyní zbývá už jen nastavit stahování v samotné aplikaci Business Connector.

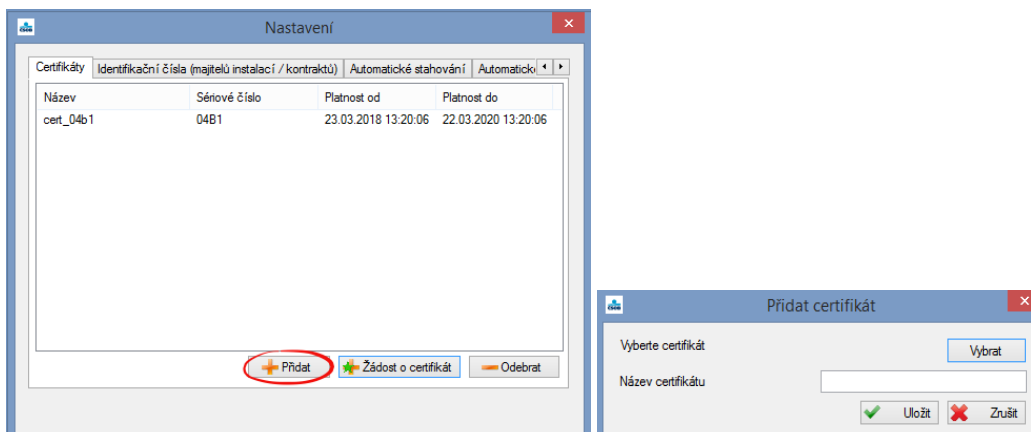
5.2 Nastavení aplikace

5.2.1 Certifikáty

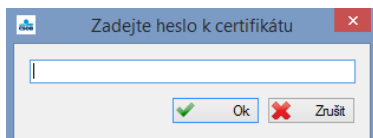


Na záložce Certifikáty je vidět přehled nahraných certifikátů, postup tvorby certifikátu je popsán v [kapitole 3](#).

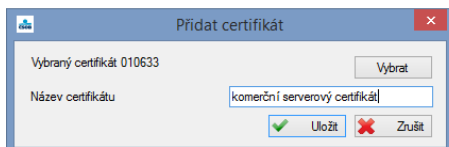
Kromě interního komunikačního certifikátu je možné využít i komerční serverový certifikát od První certifikační autority www.ica.cz nebo PostSignum www.postsignum.cz. Nahrání serverového certifikátu je možné pomocí tlačítka **Přidat**. Stejným způsobem by se přidával také interní komunikační certifikát vytvořený na jiné stanici. V těchto případech je potřeba nahrát certifikát včetně privátního klíče, tedy soubor s příponou .pfx.



Po zmáčknutí tlačítka přidat se zobrazí import certifikátu, kde pomocí tlačítka **Vybrat** zvolíte soubor se serverovým certifikátem.

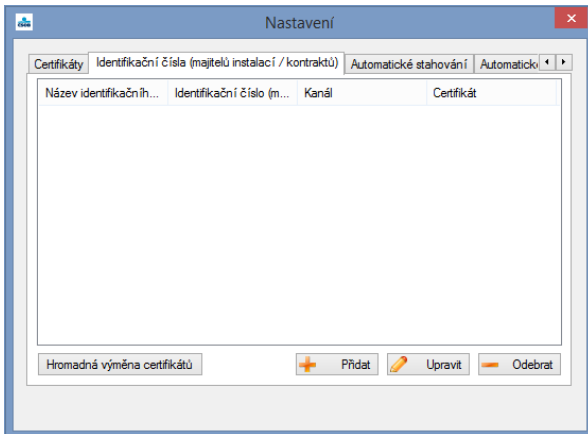


Po vybrání souboru s certifikátem je vyžadováno zadání hesla k serverovému certifikátu.

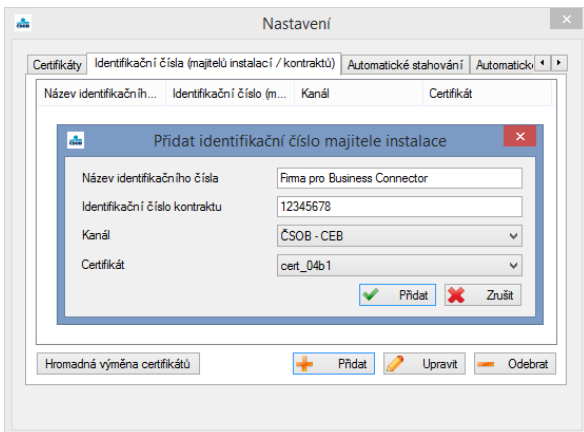


Po zadání správného hesla k serverovému certifikátu je možné doplnit název certifikátu a uložit ho mezi použitelné komunikační certifikáty aplikace.

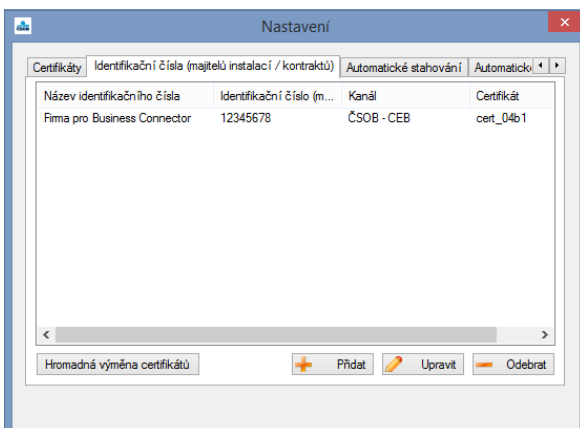
5.2.2 Identifikační číslo majitele instalace



Na záložce **Identifikační čísla** zadejte tlačítkem **Přidat** identifikační číslo smlouvy ČSOB CEB. Identifikační číslo naleznete buď ve smlouvě, nebo po přihlášení do služby uvedené v záhlaví.

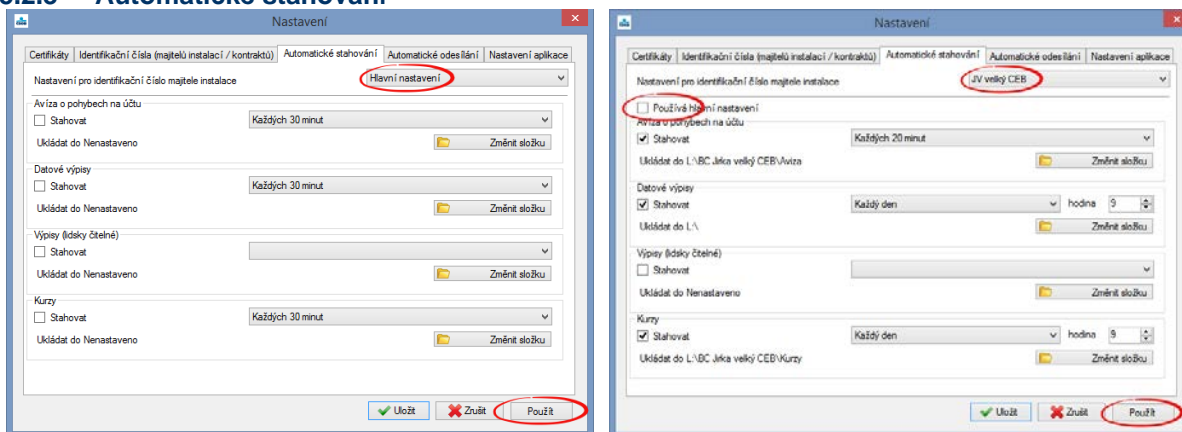


Zadejte **Název identifikačního čísla** a **Identifikační číslo smlouvy / majitele instalace**, vyberte **Kanál** (v tomto případě ČSOB – CEB) a **Certifikát** (přidaný na záložce Certifikáty). Vše nakonec potvrďte tlačítkem **Přidat**.



Máte-li více čísel smluv nebo Identifikačních čísel, celou akci opakujte pomocí tlačítka **Přidat**.

5.2.3 Automatické stahování



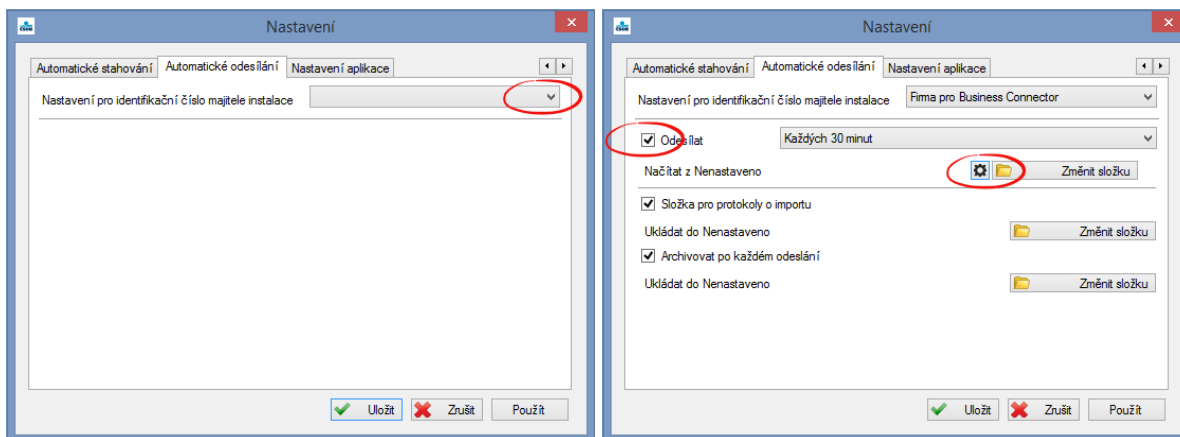
Na záložce **Automatické stahování** nastavíte požadované typy dat ke stahování, interval stahování a adresář k ukládání dat. Máte-li více čísel smluv, můžete všechna nastavit stejně (volba Hlavní nastavení) nebo pro každou smlouvu individuálně. V tomto případě v horní roletce vyberte název smlouvy, zrušte zatržení **Používá hlavní nastavení** a zadejte požadované parametry.

Zvolené nastavení potvrďte tlačítkem **Použít** nebo **Uložit** (to následně i zavře okno).

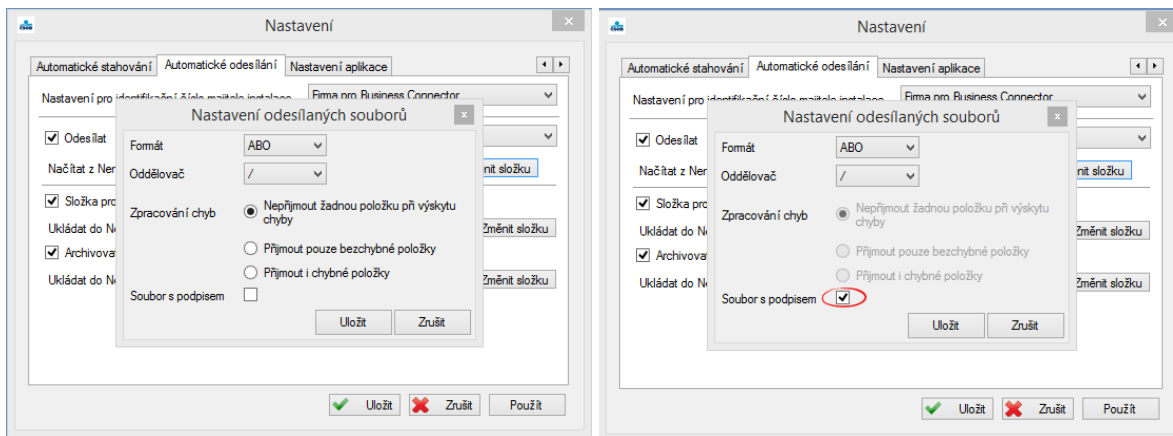
Tip: Výpisy z účtu vystavujeme ke stažení vždy ráno za předchozí obchodní den. Stačí tak nastavit frekvenci stahování 1x denně. Avíza o pohybech na účtu generujeme průběžně během obchodního dne podle pohybů na vašem účtu. Velmi rychle tedy získáte aktuální informace o pohybech na účtech.

5.2.4 Automatické odesílání

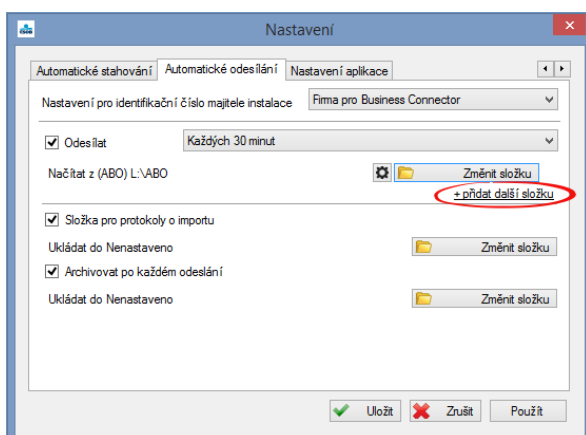
Automatické odesílání slouží k zasílání dávek s příkazy do služby CEB. Službou Business Connector je možné zasílat soubory s příkazy nepodepsané, které budou zobrazeny k podepsání v čekárně portálu ČSOB CEB. Volitelně je možné zasílat soubory s příkazy již podepsané. V takovém případě je nutné, aby v zasílaných souborech již byly vloženy interní elektronické podpisy oprávněných uživatelů služby CEB, a to ve formátu CADES-BES.



Na záložce Automatické odesílání můžete nastavit zasílání souborů s příkazy do služby CEB. Je možné nastavit složku, ze které se budou odesílat datové soubory do banky, a frekvenci, jak často budou do banky zasílány. Pro nastavení odesílání zvolte tlačítko ozubeného kolečka nebo tlačítko **Změnit složku**.



V tomto dialogu můžete zvolit formát souboru s platbami, který budete odesílat, a potvrdit režim zpracování chyb. V případě, že bude odesílán soubor plateb s podpisem, není možný jiný režim zpracování chyb než **Nepřijmout žádnou položku při výskytu chyby**.

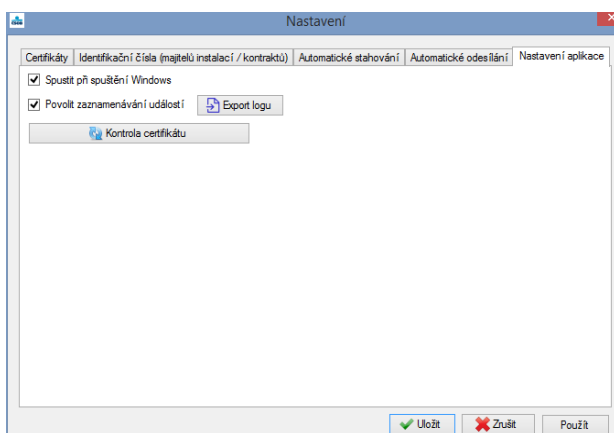


V případě potřeby zasílat další soubory v jiném formátu, například kvůli zasílání tuzemských a zahraničních plateb, kde se používá pro každý typ jiný formát, opakujte nastavení pomocí volby **+ přidat další složku**.

Je možné zaškrtnout stahování protokolů o importu a jejich ukládání do požadované složky. Protokoly o importu poskytují informace o výsledku odesílání jednotlivých souborů s platbami. Výstupní protokol je založen na standardu XML PAIN.002 a jeho popis naleznete [zde](#).

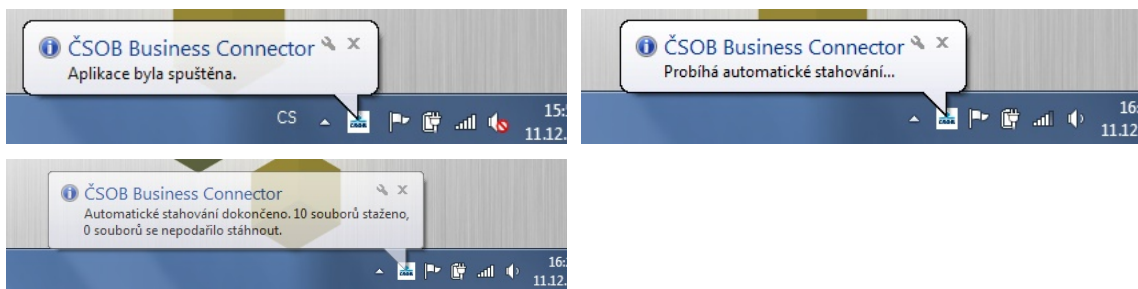
Odesílané soubory s platbami je možné archivovat zatržením volby **Archivovat po každém odeslání** a zvolením složky k archivaci. V případě nenastavení archivace budou soubory aplikací po odeslání smazány.

5.2.5 Nastavení aplikace



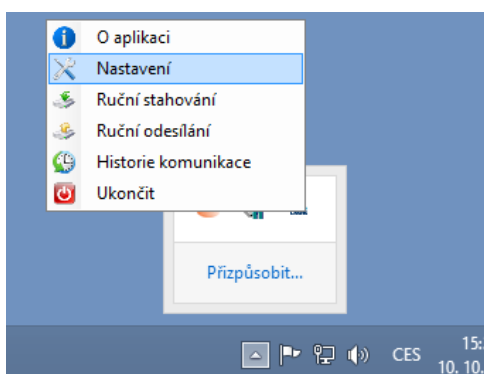
Na záložce **Nastavení aplikace** je možné nastavit, zda chcete aplikaci automaticky spouštět při startu operačního systému. Nastavení je nyní kompletní a aplikace je připravena k automatickému stahování dat. Okno nastavení zavřete tlačítkem **Uložit**.

Na obrazovce Nastavení aplikace je v případě potřeby možné vyexportovat log událostí z aplikace pomocí tlačítka Export logu.



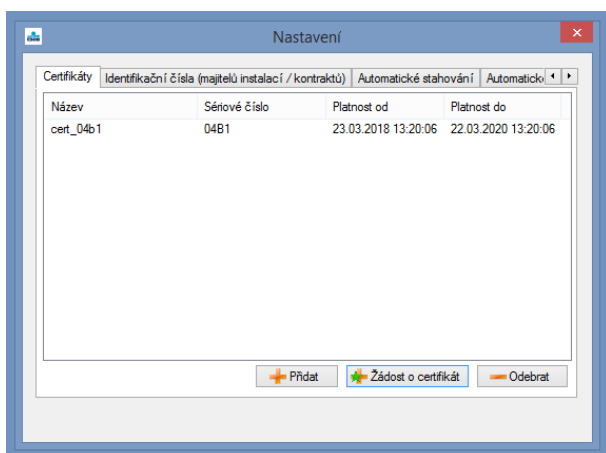
Činnost aplikace indikuje v hlavním panelu ikona a oznámení vás informují o prováděných akcích.

5.3 Správa aplikace



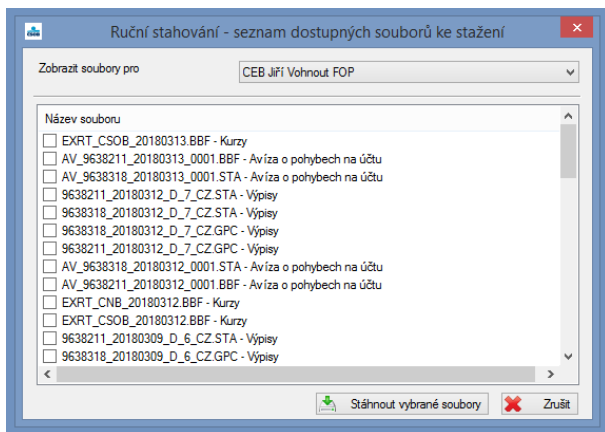
Kliknutím pravým tlačítkem myši na ikonu aplikace ČSOB Business Connector si zobrazíte nabídku.

5.3.1 Nastavení



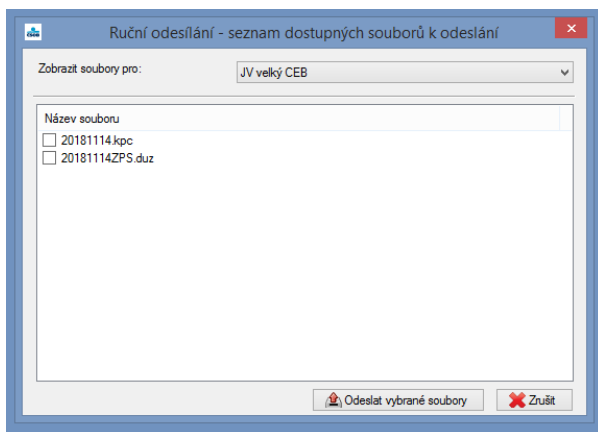
Nastavení popisujeme výše, zde můžete měnit certifikáty, přidávat další čísla majitelů instalace či nastavovat frekvenci stahování souborů.

5.3.2 Ruční stahování



V aplikaci je pro případ potřeby možné vyvolat ruční stažení dat pomocí funkce ruční stahování. Po vybrání uloženého nastavení smlouvy CEB se zobrazí všechna dostupná data ke stažení, která je možné po zatržení nově nebo opětovně stáhnout. Při ručním stahování souborů je nutné ručně zvolit cílovou složku pro uložení souborů.

5.3.3 Ruční odesílání



V případě ručního odesílání jsou, po vybrání uložené smlouvy CEB s nastaveným automatickým odesíláním, nabídnuty všechny soubory s dávkami, které aplikace našla ve všech složkách pro jednotlivé formáty, které jsou nastavené pro automatické odesílání dat. Po zaškrtnutí dojde u zvolených souborů k jejich okamžitému odeslání do banky dle uložených pravidel pro automatické odesílání. Tedy konkrétně pravidla, zda je odeslán podepsaný, či nepodepsaný soubor.

5.3.4 Historie stahování

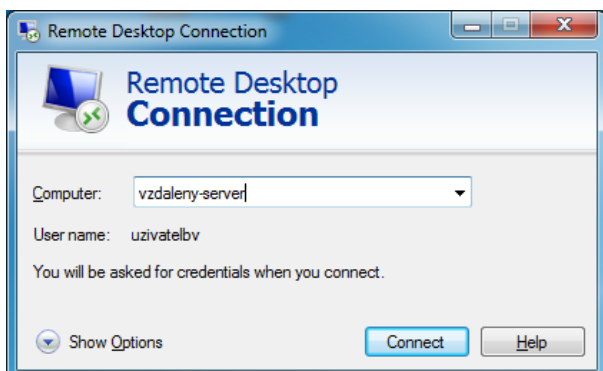
Datum	Identifikační číslo kontraktu	Soubor	Staženo	Stav
10. 10. 2018 7:06:47	42756079	EXRT_CS08_20181010.BBF	Automaticky	✓
10. 10. 2018 0:24:36	42756079	9639951_20181009_D_161_CZ.GPC	Automaticky	✓
9. 10. 2018 17:02:29	42756079	EXRT_CNB_20181009.BBF	Automaticky	✓
9. 10. 2018 7:00:40	42756079	EXRT_CS08_20181009.BBF	Automaticky	✓
9. 10. 2018 0:58:30	42756079	9639951_20181008_D_160_CZ.GPC	Automaticky	✓
9. 10. 2018 16:56:21	42756079	EXRT_CNB_20181008.BBF	Automaticky	✓
9. 10. 2018 12:34:11	42756079	9639951_20181005_D_159_CZ.GPC	Automaticky	✓
8. 10. 2018 12:12:00	42756079	9639951_20181004_D_158_CZ.GPC	Automaticky	✓
8. 10. 2018 7:09:50	42756079	EXRT_CS08_20181008.BBF	Automaticky	✓
8. 10. 2018 1:27:43	42756079	AV_9639951_20181008_0001.BBF	Automaticky	✓
5. 10. 2018 17:05:30	42756079	EXRT_CNB_20181005.BBF	Automaticky	✓
5. 10. 2018 7:23:18	42756079	AV_9639951_20181005_0001.BBF	Automaticky	✓
5. 10. 2018 7:23:18	42756079	EXRT_CS08_20181005.BBF	Automaticky	✓
4. 10. 2018 17:01:17	42756079	EXRT_CNB_20181004.BBF	Automaticky	✓
4. 10. 2018 6:59:00	42756079	EXRT_CS08_20181004.BBF	Automaticky	✓
4. 10. 2018 0:16:52	42756079	9639951_20181003_D_157_CZ.GPC	Automaticky	✓
3. 10. 2018 19:34:40	42756079	AV_9639951_20181003_0001.BBF	Automaticky	✓
3. 10. 2018 17:12:33	42756079	EXRT_CNB_20181003.BBF	Automaticky	✓

Volba zobrazí záznamy o stahování jednotlivých souborů.

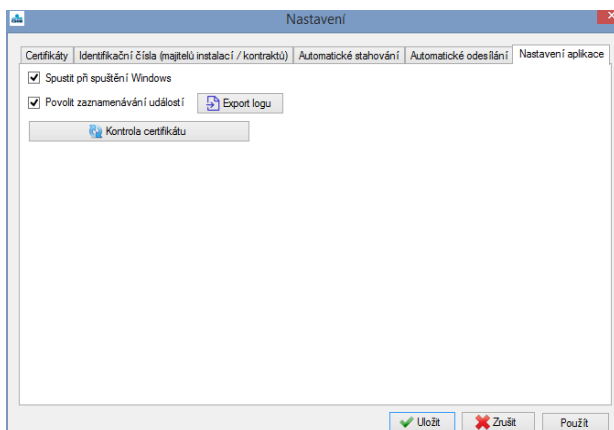
5.4 Instalace aplikace pro Windows Server 2012 R2

V případě, že budete instalovat ČSOB Business Connector na server, aby aplikace běžela bez ohledu na přihlášeného uživatele, postupujte podle následujících pokynů.

1. Vytvořte nebo si zvolte uživatele, pod kterým bude aplikace spouštěna.
2. Přihlaste se na server pod zvoleným uživatelem.



3. Instalujte aplikaci ČSOB Business Connector.
4. V nastavení aplikace ověřte, že je zaškrtnuté nastavení **Spustit při spuštění Windows**.



5. Odpojte se od vzdálené plochy (neodhlašujte uživatele ze serveru).
6. Nastavte automatický logon uživatele pro ČSOB Business Connector pomocí utility Autologon for Windows.
 - a. Přihlaste se jako administrátor serveru.
 - b. Stáhněte a spusťte utilitu <https://docs.microsoft.com/en-us/sysinternals/downloads/autologon>.
 - c. Nastavte automatický logon pro uživatele Business Connector.
 - d. Po zadání uživatelského jména, domény a hesla klikněte na tlačítko **Enable**.

