

**Nastavení WWW prohlížeče Opera 9 pro
službu ČSOB Internetbanking 24
s využitím SMS klíče**

OBSAH

1. INSTALACE KOŘENOVÉHO CERTIFIKÁTU I.CA	3
2. VÝCHOZÍ NASTAVENÍ PROHLÍŽEČE OPERA	8
3. ODSTRAŇOVÁNÍ POTÍŽÍ	9
3.1. POVOLENÍ SSL	9
3.2. POVOLENÍ JAVASCRIPTU A DALŠÍ MINIMÁLNÍ NASTAVENÍ	11
3.3. COOKIES	13
3.4. MAZÁNÍ CACHE	14

1. Instalace kořenového certifikátu I.CA

Nejprve stáhnout kořenový komerční serverový certifikát z adresy

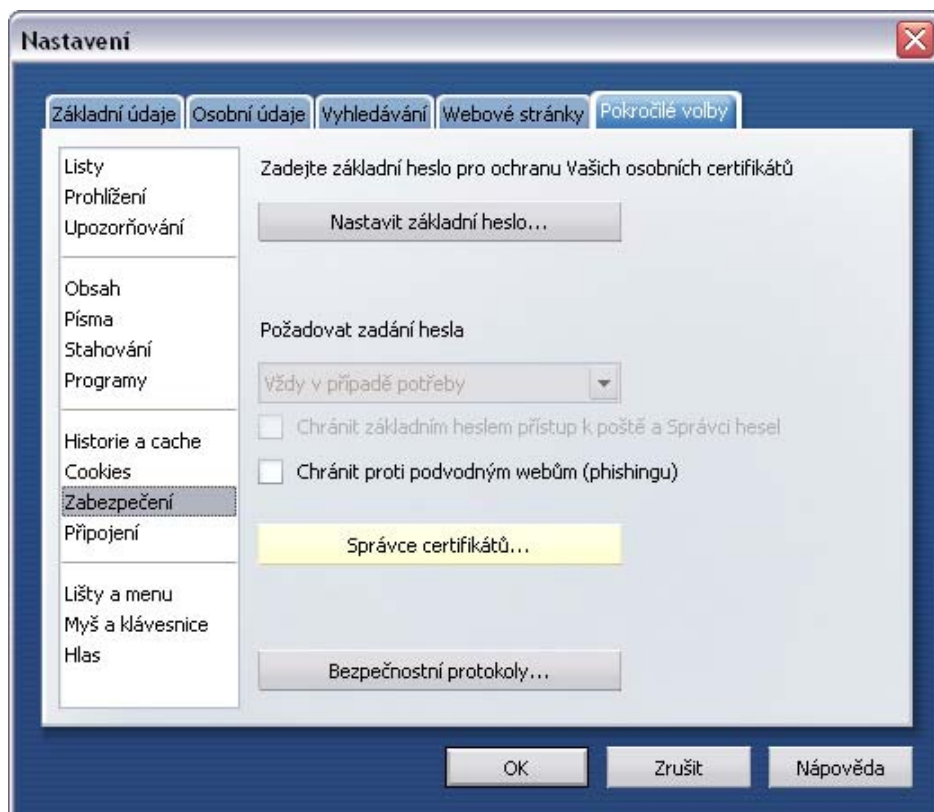
http://www.ica.cz/userdata/pages/4/RootCERT_NewSica.cer

POZOR! Uložit na disk (Uložit), neotevřít! (jinak import proběhne do Internet Exploreru, pokud je k dispozici).

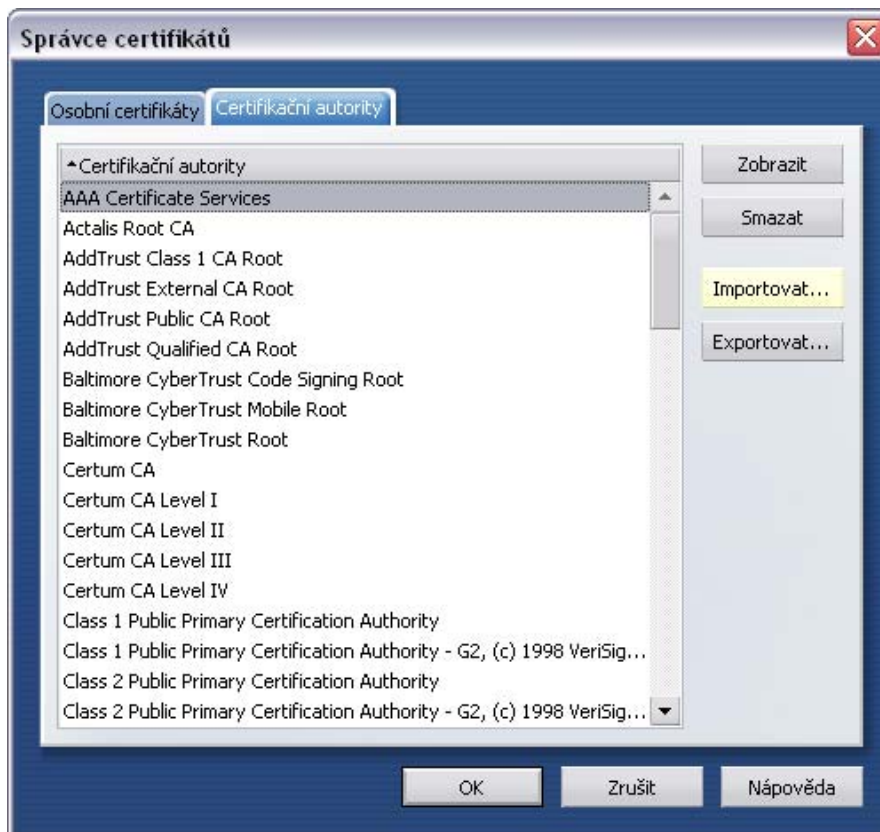


Certifikát se stáhne, doporučujeme jej dočasně uložit na Plochu počítače.

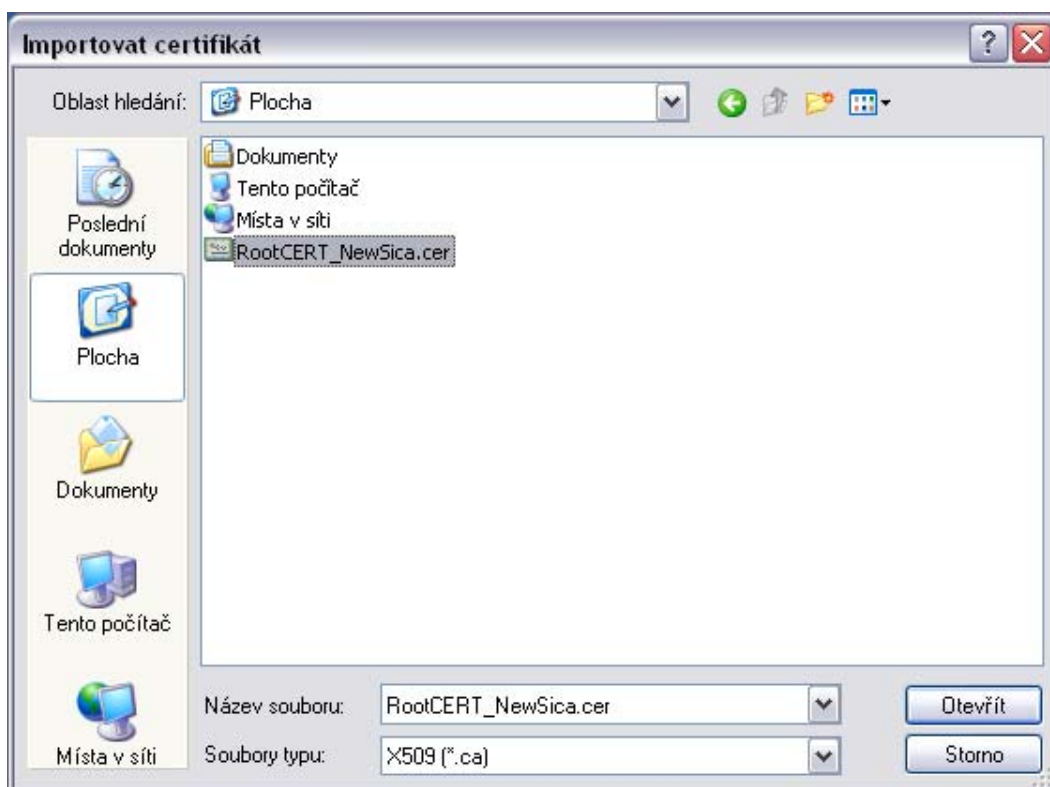
Poté v prohlížeči Opera vyberte menu Nástroje -> Nastavení (nebo CTRL+F12) -> Pokročilé volby -> Zabezpečení -> Správce certifikátů



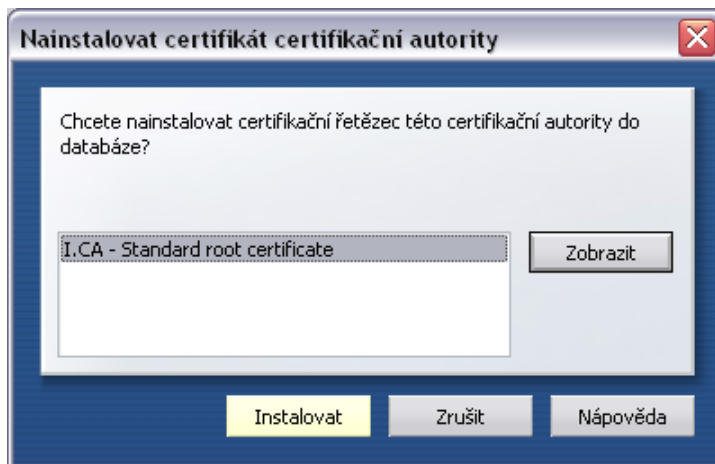
Nahoře vyberte záložku Certifikační autority. Stiskněte tlačítko Importovat.



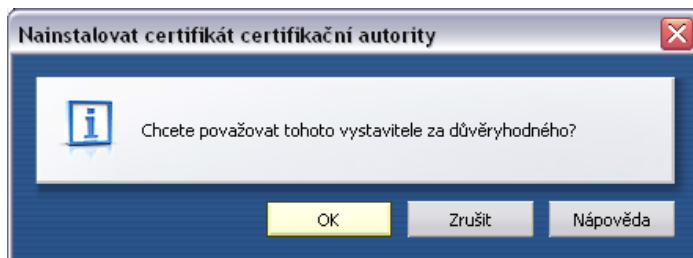
Z Plochy počítače otevřte soubor RootCERT_NewSica.cer.



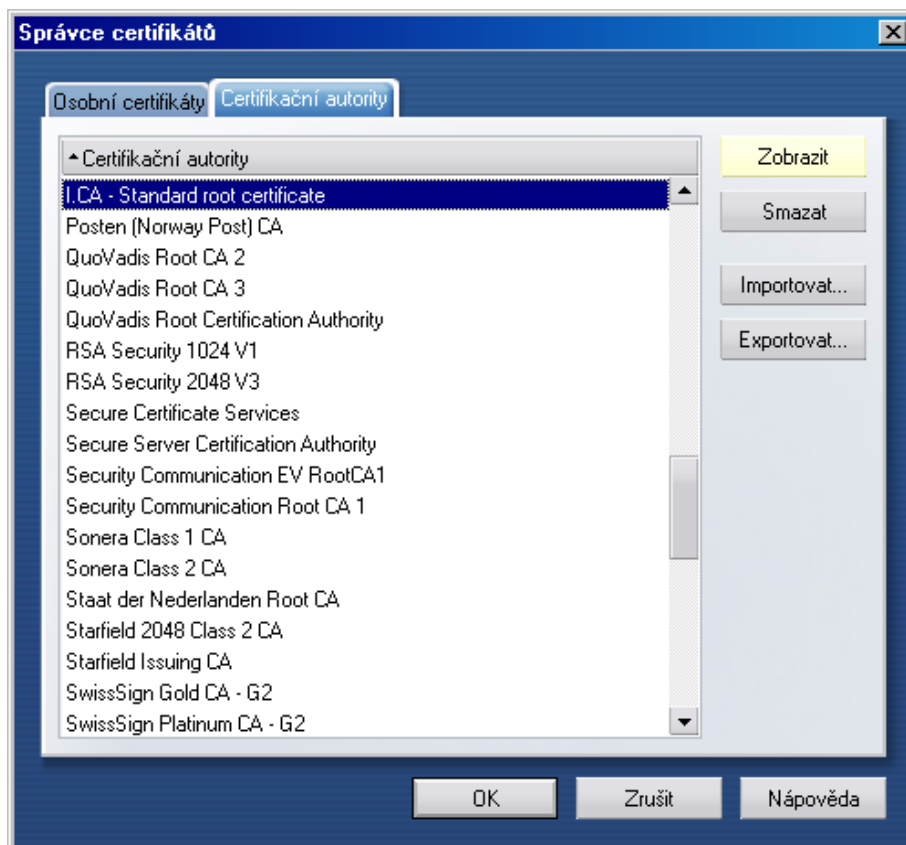
Instalaci potvrdíte tlačítkem Instalovat.



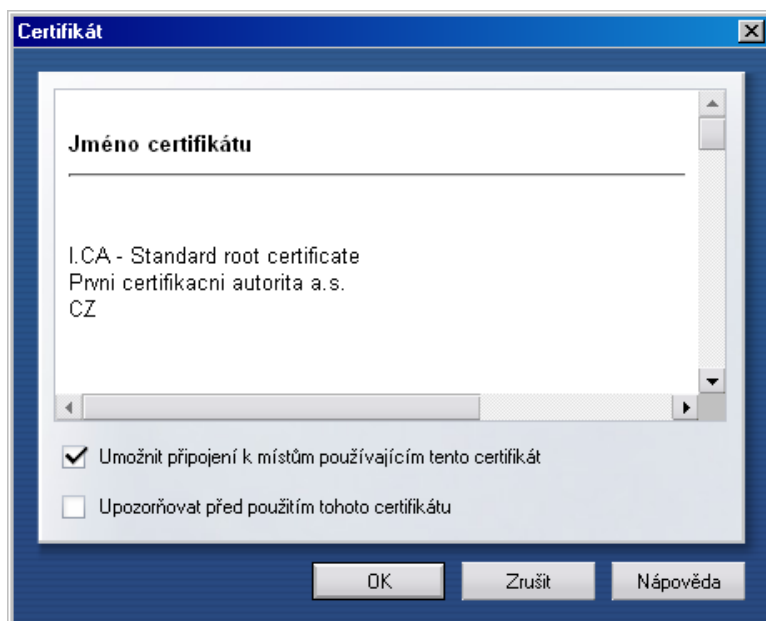
Instalaci dokončete tlačítkem OK.



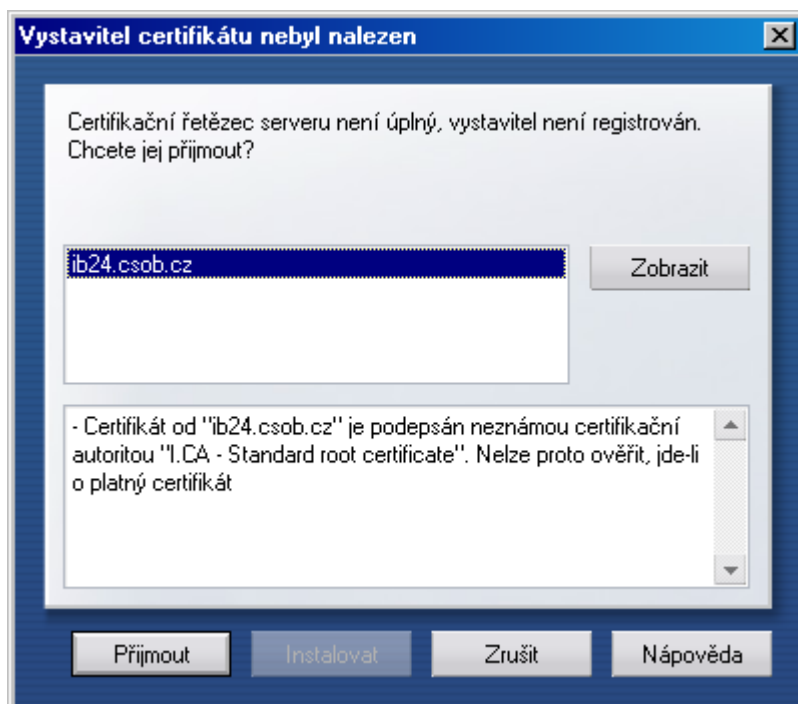
Naimportovaný certifikát se objeví v záložce Certifikační autority jako *I.CA - Standard root certificate*



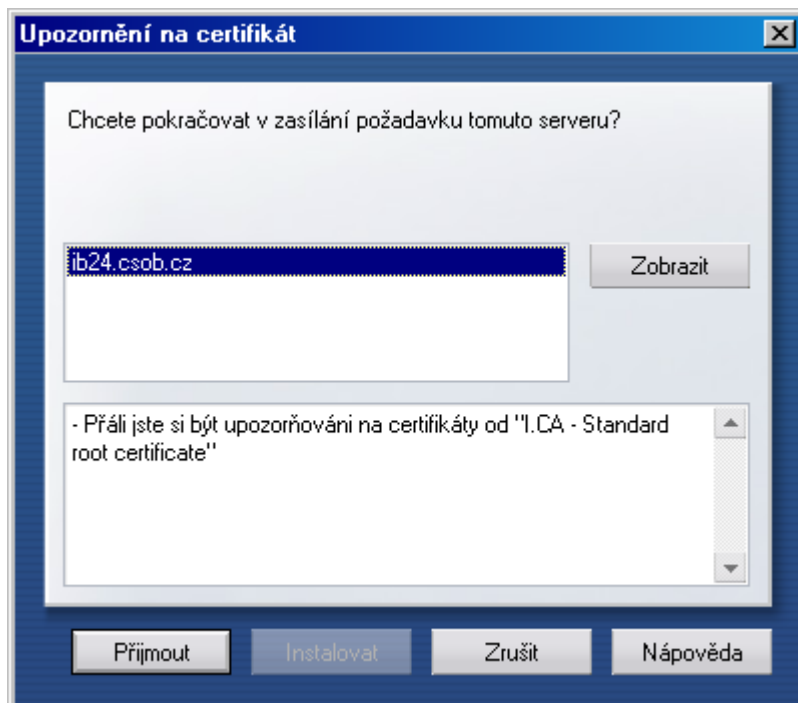
Vyberte certifikát *I.CA – Standard root certificate*, stiskněte tlačítko *Zobrazit* a zkontrolujte, zda je nezaškrtnout políčko „Upozorňovat před použitím tohoto certifikátu“. Pokud by toto tlačítko bylo zatrhnuté, tak jej zrušte. Nakonec vše potvrďte tlačítkem *OK*.



Pokud není certifikát nainstalován, není korektně využívána zabezpečená SSL komunikace a zobrazí se při načítání přihlašovací stránky služby hlášení obdobné tomuto:



Pokud je zaškrtnuto políčko viz „Upozorňovat před použitím tohoto certifikátu“ /nemá být/, zobrazí se při načítání přihlašovací stránky služby hlášení obdobné tomuto:



2. Výchozí nastavení prohlížeče Opera

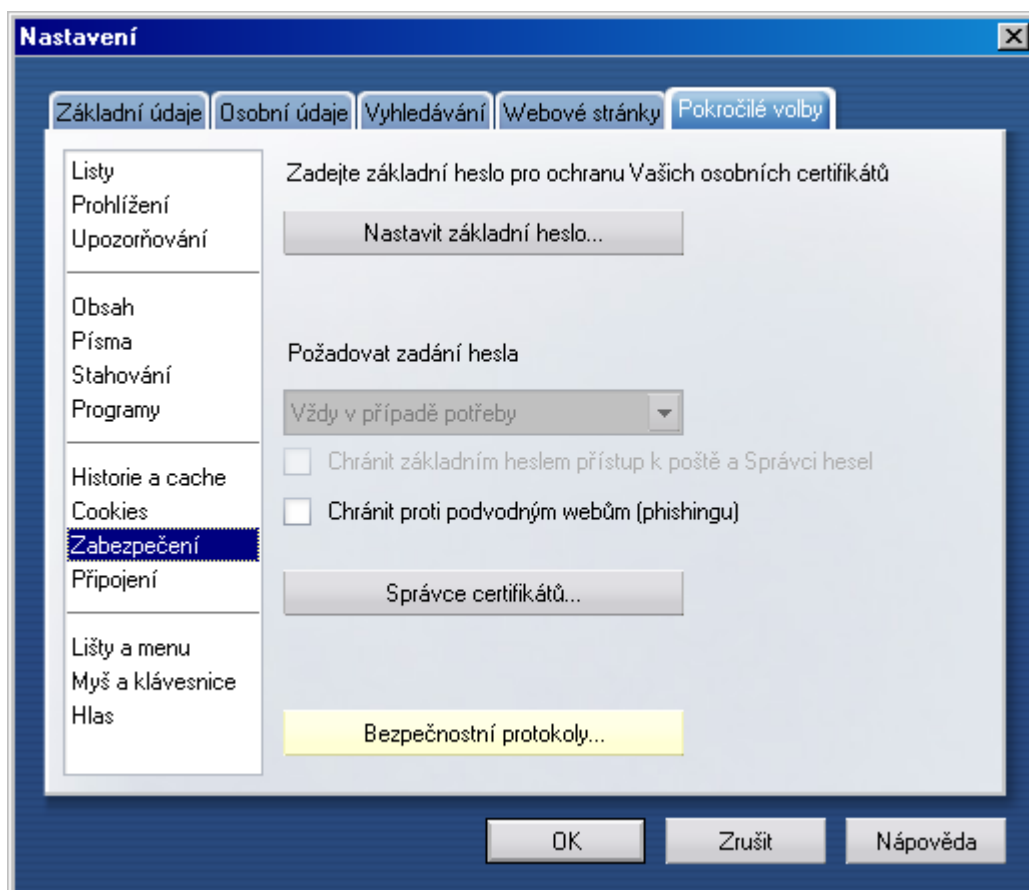
Výchozí nastavení prohlížeče Opera vyhovuje pro použití služby ČSOB Internetbanking 24 při použití přihlášením přes Identifikační číslo + PIN a podepisování aktivních operací SMS klíčem.

3. Odstraňování potíží

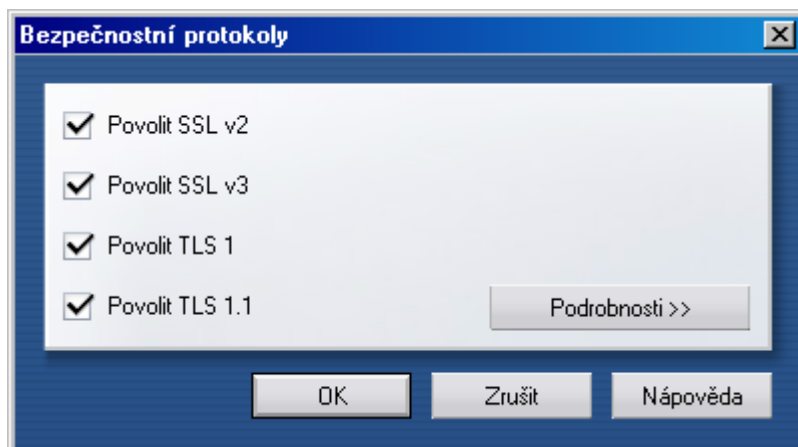
3.1. Povolení SSL

Musí být povolena SSL komunikace.

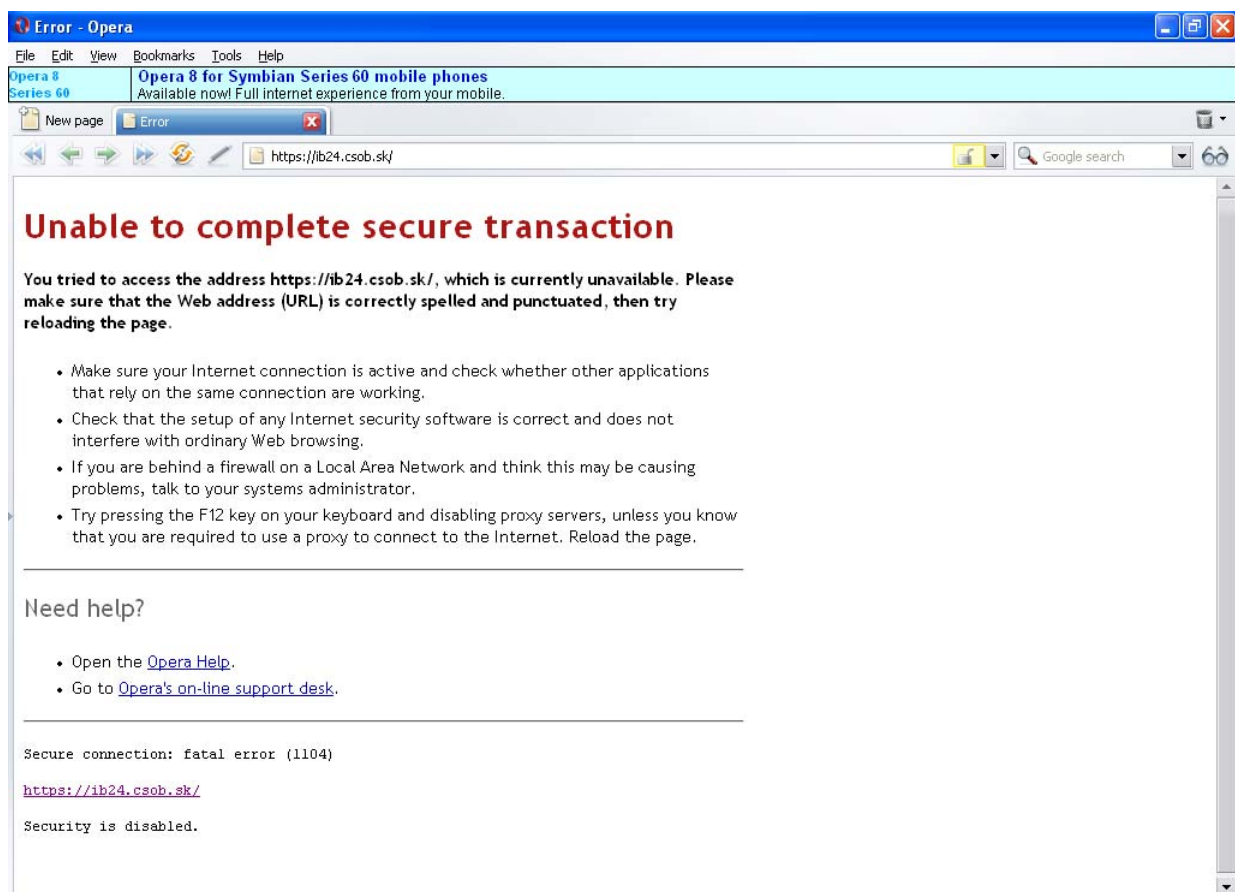
- 1) menu Nástroje -> Možnosti (nebo CTRL+F12) -> Pokročilé volby
- 2) Zabezpečení -> Bezpečnostní protokoly



3) zaškrtnout podle níže uvedené obrazovky a nakonec potvrdit tlačítkem OK.



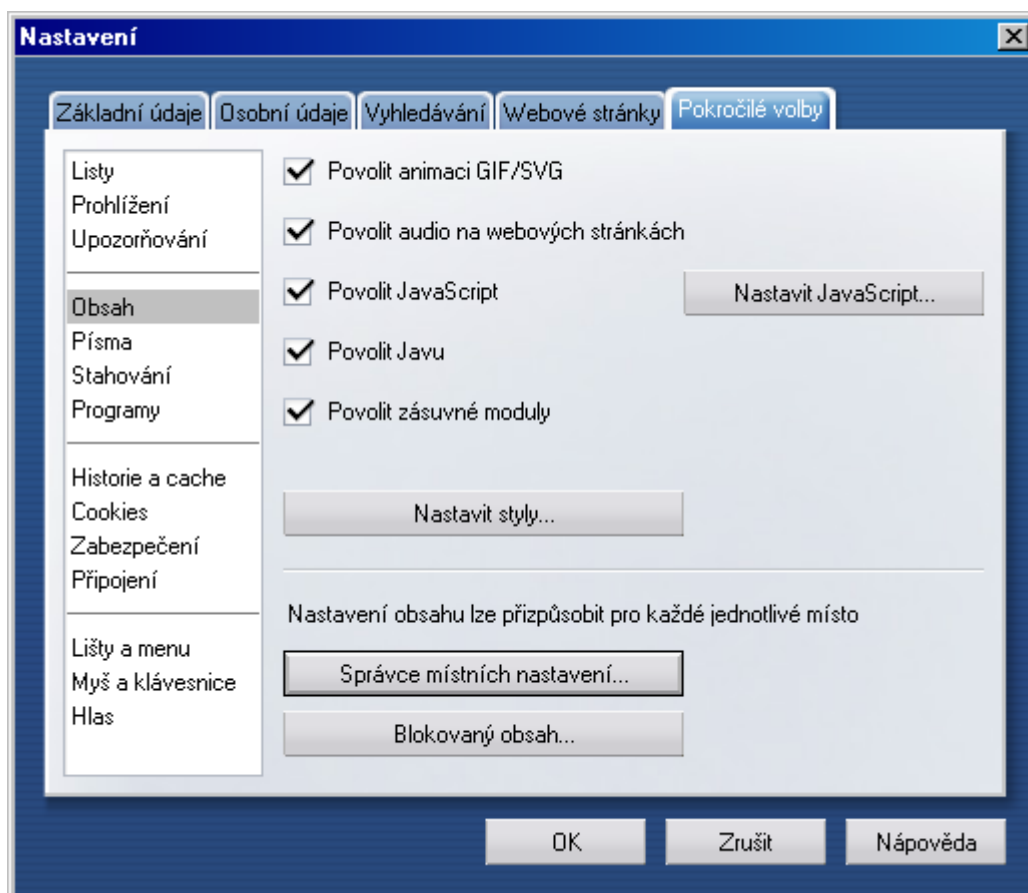
Pokud není povoleno SSL 3.0, objeví se WWW stránka s tímto chybovým hlášením:



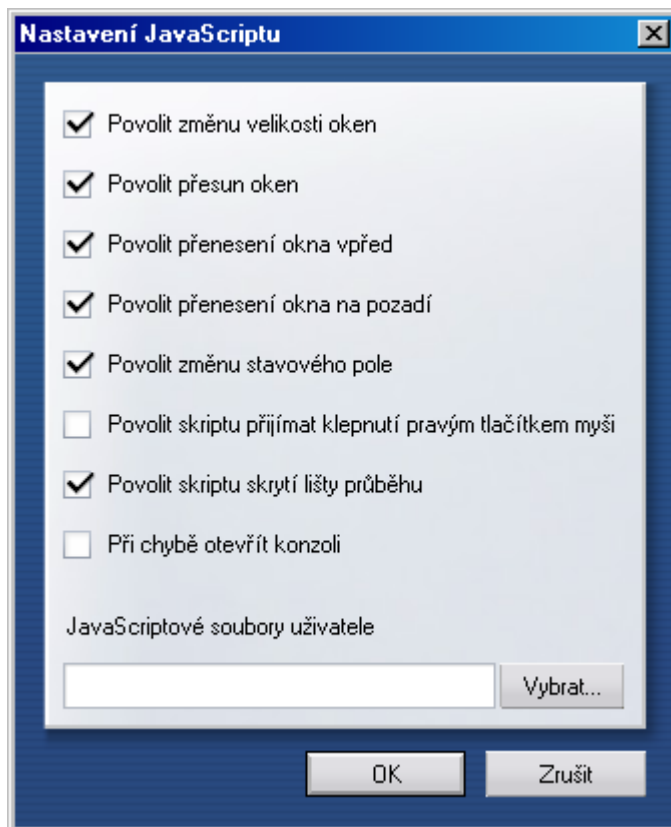
3.2. Povolení JavaScriptu a další minimální nastavení

JavaScript musí být povolen.

- 1) menu Nástroje -> Možnosti (nebo CTRL+F12) -> Pokročilé volby
- 2) Obsah – minimální nastavení viz obrázek



3) pod tlačítkem Nastavit JavaScript



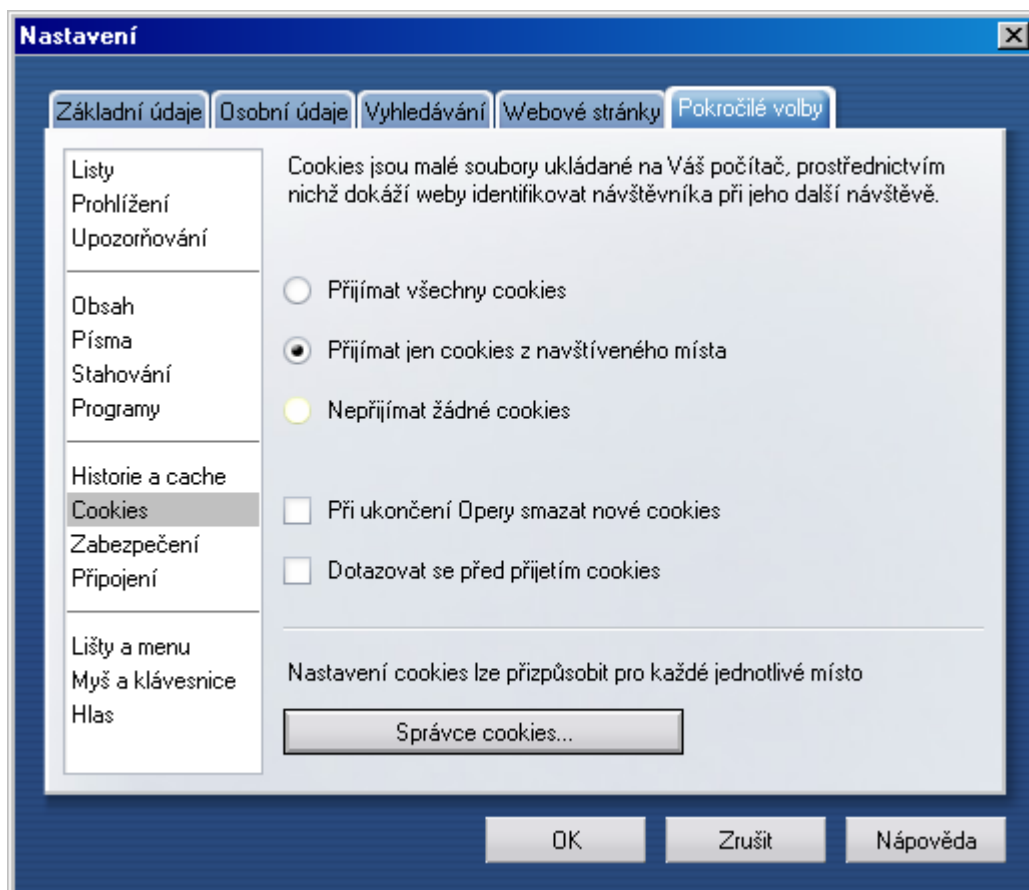
Pokud není povolen JavaScript, nelze uživatele vůbec přihlásit, po stisku tlačítka na přihlašovací stránce zůstává zobrazena nadále tato stránka.

3.3. Cookies

Cookies musí být povoleny.

- 1) menu Nástroje -> Možnosti (nebo CTRL+F12) -> Pokročilé volby
- 2) Cookies

Doporučujeme výchozí nastavení:



Pokud nejsou cookies povoleny, je uživatel po odeslání identifikačního čísla a PINu okamžitě přesměrován na úvodní stránku

3.4. Mazání cache

- 1) menu Nástroje -> Možnosti (nebo CTRL+F12) -> Pokročilé volby
- 2) Historie a cache – Disková cache -> Vymazat nyní -> OK
(není však známo, že by tento prohlížeč měl problémy související s cache, tak jako některý jiný prohlížeč)

