

# Doporučené nastavení prohlížeče MS Internet Explorer 7 pro ČSOB InternetBanking 24 s využitím SMS klíče

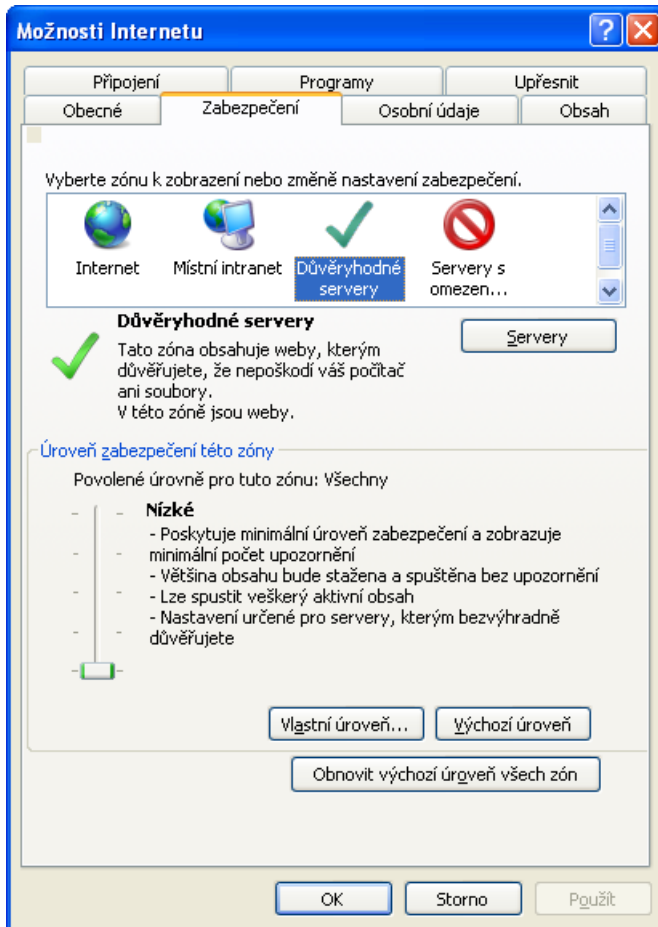
## Obsah

1. Nastavení Internet Exploreru .....	2
2. Otestování operačního systému, prohlížeče a dalších komponent.....	6

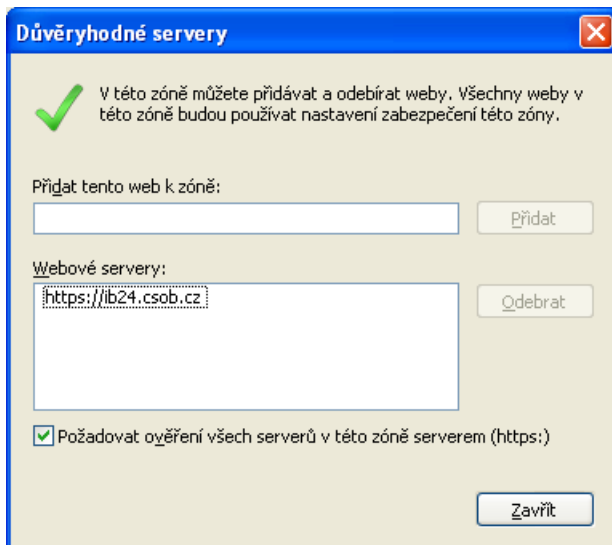
**Upozornění:** Níže popsany postup nastavení může aplikovat pouze uživatel s přidělenými administrátorskými právy k danému počítači.

# 1. Nastavení Internet Exploreru

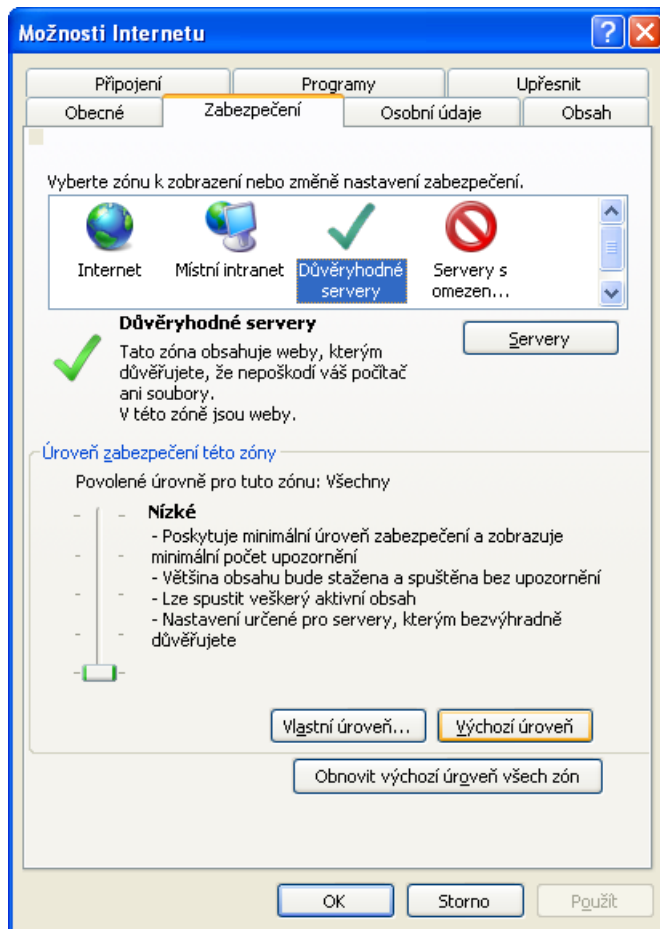
Spusťte prohlížeč a v menu **Nástroje** zvolte **Možnosti internetu**. V nově otevřeném okně zvolte **Důvěryhodné servery** na záložce **Zabezpečení** stiskněte tlačítko **Servery**.



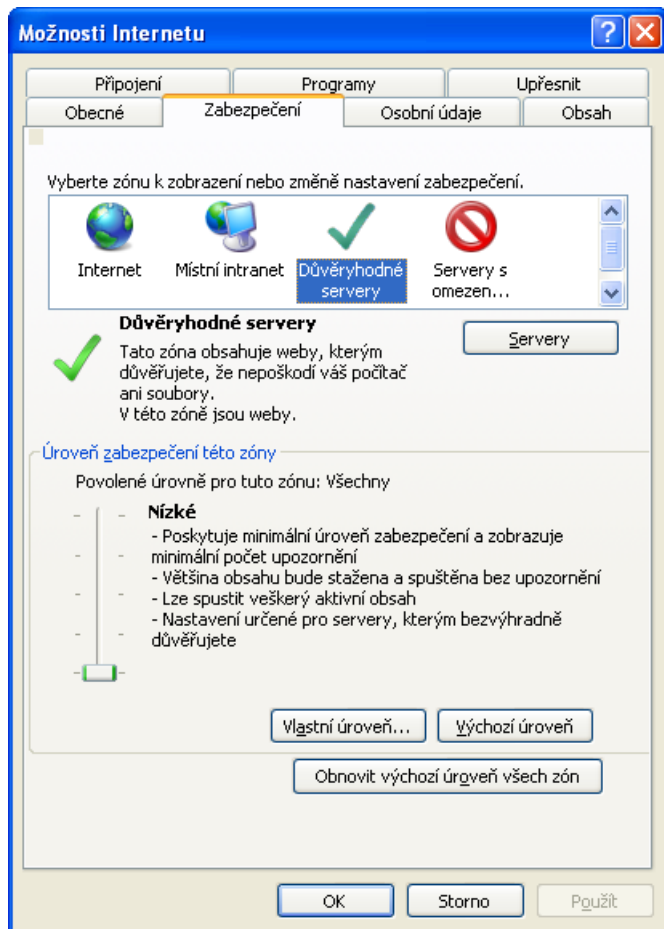
V nově otevřeném okně přidejte adresu <https://ib24.csob.cz> (ČSOB InternetBanking 24). Adresu vepište do řádky, přidejte tlačítkem **Přidat** a poté potvrďte tlačítkem **Zavřít**.



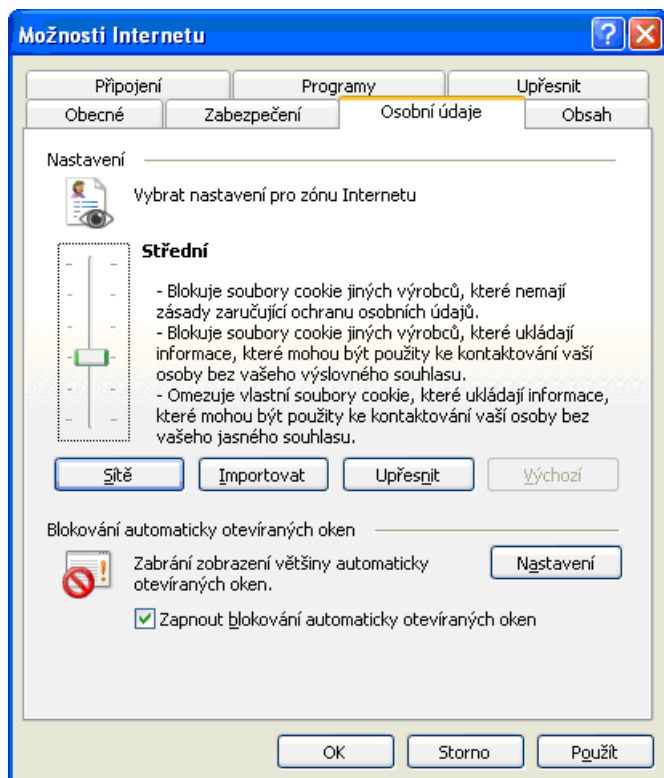
V okně **Možnosti internetu** na záložce **Zabezpečení** vyberte **Důvěryhodné servery** a stiskněte tlačítko **Výchozí úroveň**.



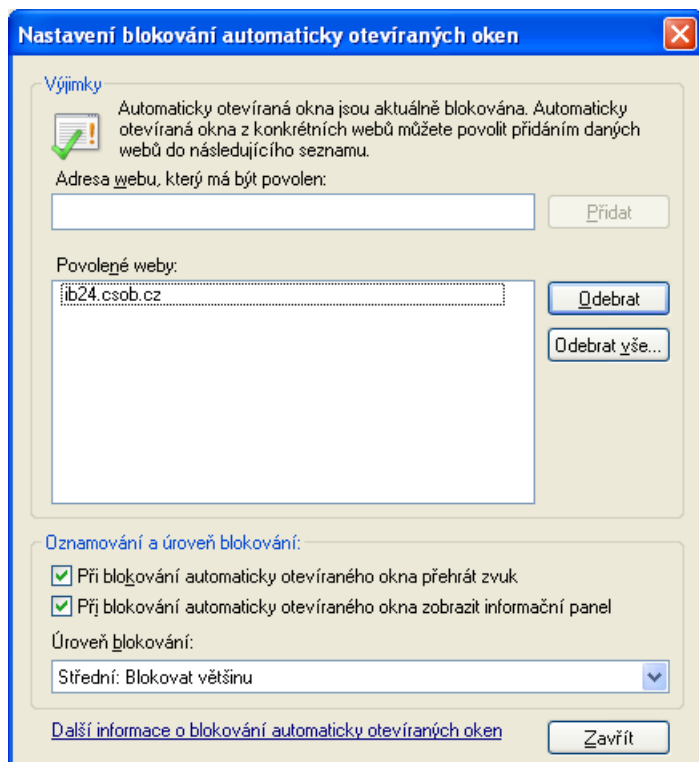
Úroveň nastavte na hodnotu **Nízká** a potvrďte tlačítkem **OK**.



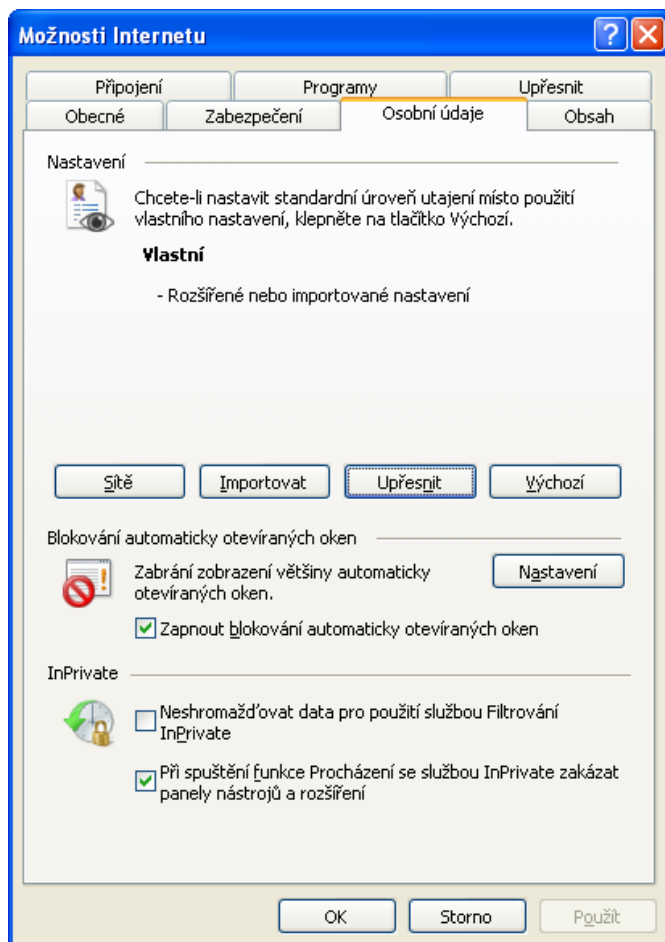
V okně **Možnosti internetu** na záložce **Osobní údaje** stiskněte tlačítko **Nastavení**.



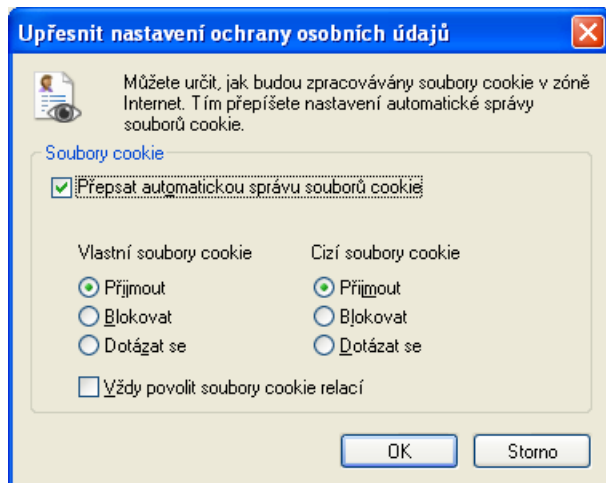
V nově otevřeném okně přidejte adresu <https://ib24.csob.cz> mezi povolené servery a potvrďte tlačítkem **Zavřít**.



V okně **Možnosti internetu** na záložce **Osobní údaje** stiskněte tlačítko **Upřesnit**.



Provedte nastavení souborů Cookie podle následujícího obrázku a potvrďte tlačítkem **OK**.



Po úspěšném nastavení musíte Internet Explorer zavřít. Změny se projeví až při jeho následném spuštění.

## 2. Otestování operačního systému, prohlížeče a dalších komponent

Spusťte Internet Explorer a zadejte adresu <https://ib24.csob.cz> (ČSOB InternetBanking 24). Na přihlašovací stránce klikněte v pravém horním rohu na odkaz **test systému**.

Helpdesk 844 111 124 15.4.2009 17:00:13

**ČSOB** InternetBanking 24 Přístup ke službě si můžete zřídit ve své pobočce ČSOB, která vede vaše účty. Více informací na [www.csob.cz](http://www.csob.cz). Neprovedete-li po dobu 20 minut žádnou operaci, aplikace vám bude automaticky odhlášena.

**Přihlášení** ▶ test systému

**Čipovou kartou**  
před přihlášením vložte kartu do čtečky čipových karet  
**přihlásit**  
[Změna certifikátu pro přihlášení](#)

**Identifikačním číslem a PIN**  
identifikační číslo   
PIN   
**přihlásit**

**TIPY**

**Aktuality**  
[Chcete více informací o ČSOB elektronickém bankovníctví?](#)

**Provozní informace**  
[Zde si můžete ověřit stav fungování jednotlivých služeb ČSOB Elektronického bankovníctví.](#)  
[Zásady pro bezpečné užívání ČSOB Elektronického bankovníctví](#)  
Vážení klienti,  
rádi bychom vás upozornili, že ČSOB od vás nikdy nebude požadovat sdělení vašich osobních údajů, hesla nebo PIN prostřednictvím e-mailu. Doporučujeme, abyste na mailly vyžadující tyto údaje nikdy nereagovali. V takových případech jde velmi pravděpodobně o pokus o zneužití Elektronického bankovníctví.  
David Lorenc  
Ředitel přímého bankovníctví ČSOB  
[Doporučené nastavení prohlížečů sítě internet](#)  
Máte problém s funkcí služby?  
Zkontrolujte si doporučené nastavení prohlížeče sítě internet.

© ČSOB, 2009 HelpdeskEB@csob.cz | Napište nám | [www.csob.cz](http://www.csob.cz)

V nově otevřeném okně klikněte na tlačítko **otestovat systém**.



Zobrazí se úvodní obrazovka testu, kde zrušíte zaškrtnutí u položky **Elektronický podpis** a pokračujte tlačítkem **zahájit testování >>**.

Helpdesk 844 111 124 21.7.2009 10:38:36

**ČSOB** InternetBanking 24 Přístup ke službě si můžete zřídit ve své pobočce ČSOB, která vede vaše účty. Více informací na [www.csob.cz](http://www.csob.cz). Neprovedete-li po dobu 20 minut žádnou operaci, aplikace vám bude automaticky odhlášena.

[? nápověda](#)

### Test systému

Jste zde: **Úvod** JavaScript Prohlížeč Rozlišení Cookies Session Podpis ActiveX CSOBEnroll Výsledek

Test zjistí, splňuje-li váš systém základní požadavky na používání internetového bankovníctví ČSOB/Poštovní spořitelny v následujících parametrech.

1. **JavaScript** (umožňuje-li váš prohlížeč jeho použití a pokud ano, jaké je jeho nastavení).
2. **Web prohlížeč** (doporučený prohlížeč je Internet Explorer verze 6.0 a vyšší, Firefox verze 1.5 a vyšší a Opera 9.63).
3. **Rozlišení obrazovky** (doporučené je 1024 x 768 bodů).
4. **Cookies** (musí být povoleny).
5. **Založení session** (musí být povoleno).
6. **Elektronický podpis**  chci otestovat (musíte zasunout čipovou kartu do čtečky).
7. **ActiveX** (pro ověřování elektronického podpisu - platí pro Internet Explorer).
8. **CSOBEnroll** (pro instalaci certifikátu - platí pro Internet Explorer).

**zahájit testování >>**

© ČSOB, 2009 [HelpdeskEB@csob.cz](mailto:HelpdeskEB@csob.cz) | [Napište nám](#) | [www.csob.cz](http://www.csob.cz)

Po projití všech kroků testu se zobrazí výsledek. Odpovídá-li požadavkům, můžete se tlačítkem vrátit na přihlašovací stránku a začít pracovat se službou.

Je-li výsledek v některém bodu nekorektní, musíte příslušná nastavení změnit podle výše uvedeného návodu.

Helpdesk 844 111 124

21.7.2009 10:39:33



Přístup ke službě si můžete zřídit ve své pobočce ČSOB, která vede vaše účty. Více informací na [www.csob.cz](http://www.csob.cz).  
Neprovedete-li po dobu 20 minut žádnou operaci, aplikace vám bude automaticky odhlášena.

[? nápověda](#)

## Test systému

Jste zde: [Úvod](#) [JavaScript](#) [Prohlížeč](#) [Rozlišení](#) [Cookies](#) [Session](#) [Podpis](#) [ActiveX](#) [CSOBEnroll](#) **Výsledek**

JavaScript	odpovídá požadavkům
web prohlížeč	odpovídá požadavkům
rozlišení obrazovky	odpovídá požadavkům
cookies	odpovídá požadavkům
založení session	odpovídá požadavkům
elektronický podpis	test nebyl proveden
ActiveX	odpovídá požadavkům
CSOBEnroll	neodpovídá požadavkům

[návrat na přihlašovací stránku >>](#)

[zpět](#)

© ČSOB, 2009

[HelpdeskEB@csob.cz](mailto:HelpdeskEB@csob.cz) | [Napište nám](#) | [www.csob.cz](http://www.csob.cz)