

## Doporučené nastavení prohlížeče MS Internet Explorer 7 pro ČSOB InternetBanking 24 a ČSOB BusinessBanking 24 s využitím čipových karet

### GPK



### Starcos 2.3



### Starcos 3.0



## Obsah

1.	Instalace kořenových certifikátů I.CA z internetu.....	2
1.1.	Komerční certifikát (Standard).....	2
1.2.	Kvalifikovaný certifikát (Qualified) .....	5
2.	Nastavení Internet Exploreru .....	6
3.	Otestování operačního systému, prohlížeče a dalších komponent.....	10

**Upozornění:** Nižší popsaný postup nastavení může aplikovat pouze uživatel s přidělenými administrátorskými právy k danému počítači.

# 1. Instalace kořenových certifikátů I.CA z internetu

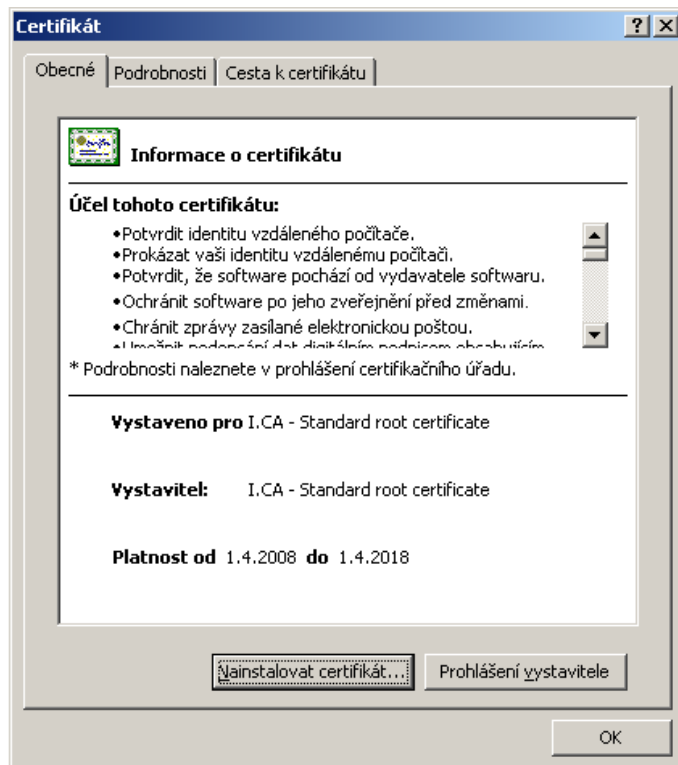
## 1.1. Komerční certifikát (Standard)

Certifikát je uložen na <http://www.ica.cz/cz/menu/23/prace-s-certifikaty/korenove-certifikaty-i-ca/>, v sekci **Oblast KOMERČNÍCH certifikátů I.CA**.

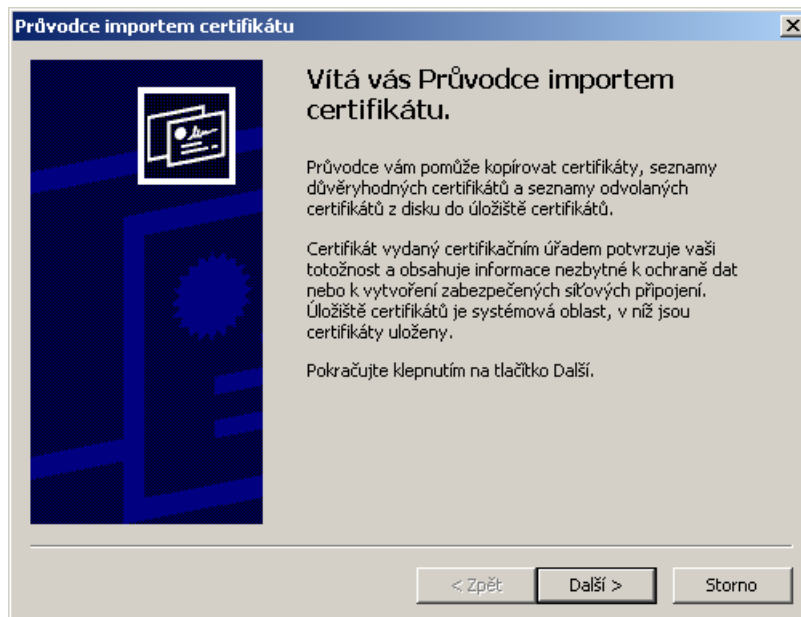
Tlačítkem **Instalovat certifikát** zahájíte instalaci certifikátu.

The screenshot shows the ICA website interface. At the top, there is a navigation menu with items: **Obecné informace**, **Produkty a služby**, **Práce s certifikáty**, **Ke stažení**, **Ceník**, and **Test – I.CA**. Below the menu is a breadcrumb trail: **Navigace: ▶ Hlavní stránka ▶ Práce s certifikáty ▶ Kořenové certifikáty I.CA**. A search box with the text **Hledat** is located to the right. The main heading is **Kořenové certifikáty I.CA**. Below it, the section is titled **Oblast Komerčních certifikátů I.CA**. The text describes a new root certificate for commercial I.CA certificates, with a validity period from **1.4.2008** to **1.4.2018**. A prominent blue button labeled **> Instalovat certifikát** is centered. Below this, there is a note about other formats for use in applications like WWW servers, with links for **Formát PEM**, **Formát TXT**, **Formát DER**, **Formát CMF**, and **Formát EDI**. A **Poznámka** (Note) states that if the certificate cannot be installed, it should be placed on the local disk. Two fingerprints are provided: MD5: 0468e9247e41ced76c441630703ddd9 and SHA1: ab16dd144ecdc0fc4baab62ecf0408896fde52b7. The instruction **Stiskněte tlačítko Otevřít.** (Click the Open button.) is followed by a screenshot of a Windows security warning dialog box. The dialog box title is **Otevřít soubor - upozornění zabezpečení**. It asks **Chcete tento soubor otevřít?** (Do you want to open this file?). The file details are: **Název:** sica\_root\_20080311.der, **Vydavatel:** **Neznámý vydavatel** (Unknown publisher), **Typ:** Certifikát zabezpečení (Security certificate), and **Odesílatel:** C:\Documents and Settings\Plocha. There are **Otevřít** and **Storno** buttons. A checkbox **Před otevřením tohoto souboru se vždy dotázat** (Always ask before opening this file) is checked. At the bottom, a warning icon and text state: **Přestože software stažený z Internetu může být užitečný, soubor tohoto typu může poškodit počítač. Pokud zdroj plně nedůvěřujete, tento software neotevírejte. [Jaké je riziko?](#)**

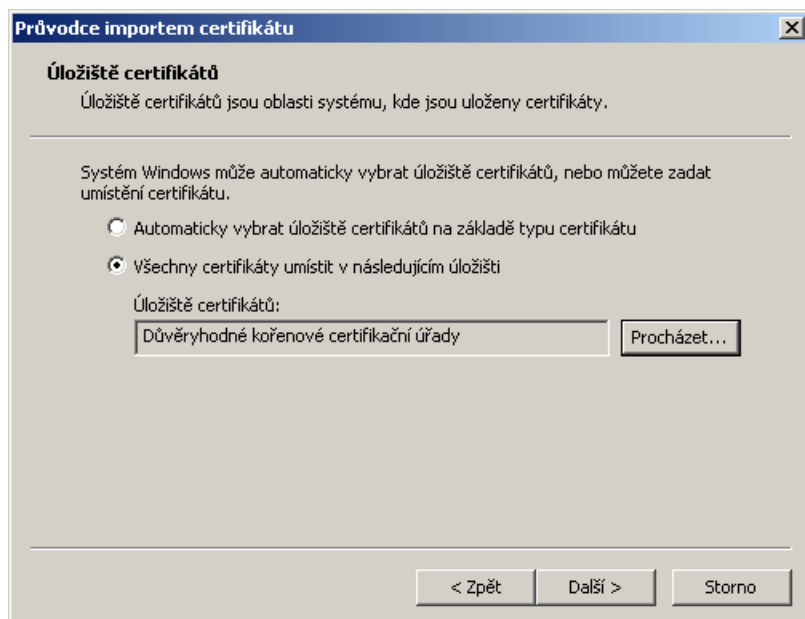
V následujícím okně v záložce **Obecné** stiskněte tlačítko **Nainstalovat certifikát** pro jeho instalaci do Internet Exploreru.



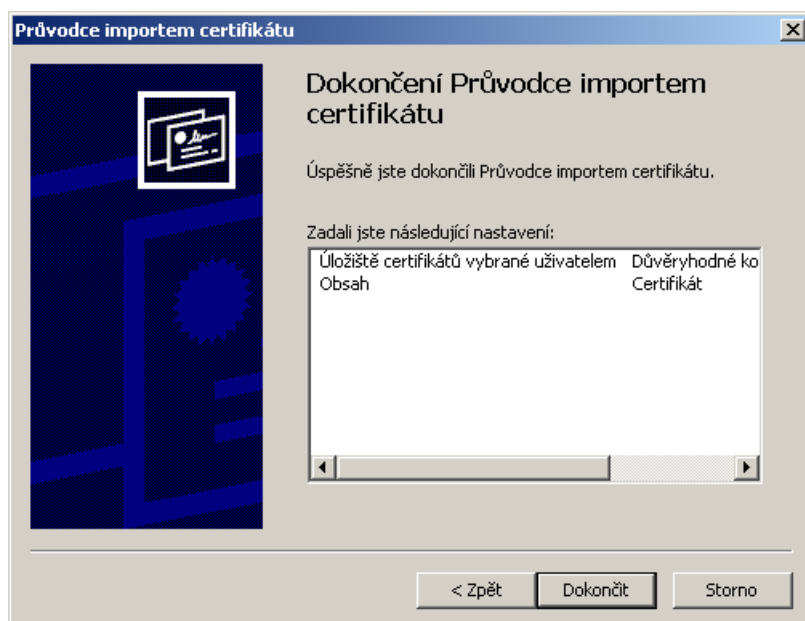
V následujícím okně pokračujte v instalaci tlačítkem **Další**.



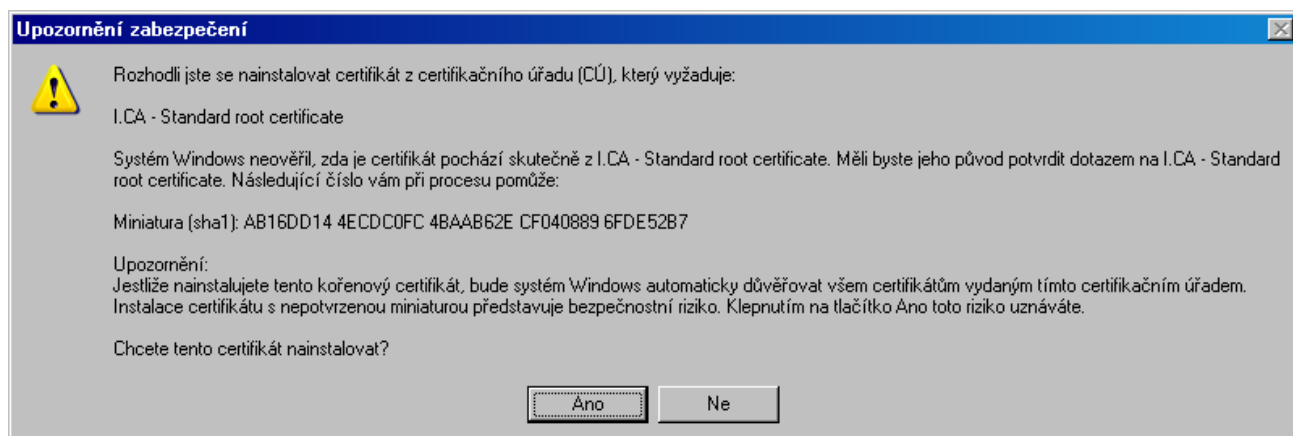
V následujícím okně zvolte **Všechny certifikáty umístit v následujícím úložišti** a tlačítkem **Procházet** zvolte úložiště **Důvěryhodné kořenové certifikační úřady**. V instalaci pokračujte stiskem tlačítka **Další**.



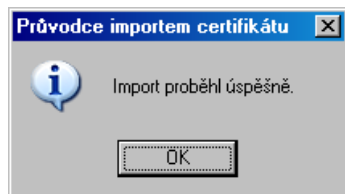
V následující obrazovce dokončete importu certifikátu tlačítkem **Dokončit**.



Následující upozornění potvrďte tlačítkem **Ano**.



Potvrzení o úspěšném importu certifikátu zavřete tlačítkem **OK**.

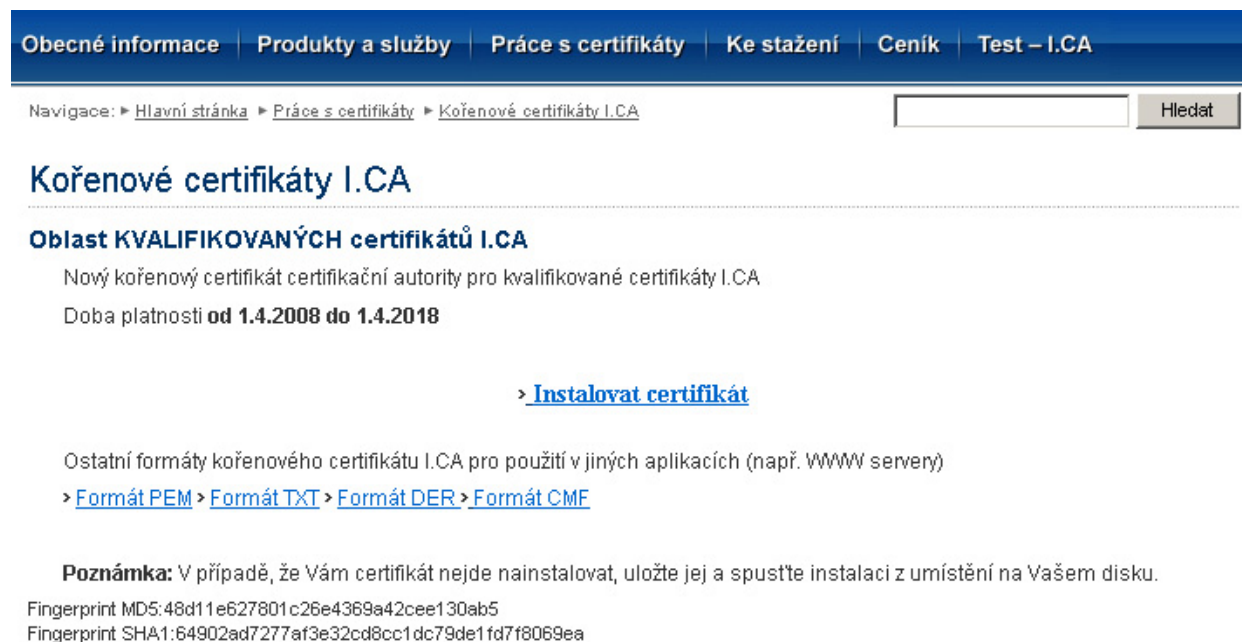


Nyní musíte nainstalovat kvalifikovaný certifikát.

## 1.2. Kvalifikovaný certifikát (Qualified)

Certifikát je uložen na <http://www.ica.cz/cz/menu/23/prace-s-certifikaty/korenove-certifikaty-i-ca/>, v sekci **Oblast KOMERČNÍCH certifikátů I.CA**.

Tlačítkem **Instalovat certifikát** zahájíte instalaci certifikátu.



Obecné informace | Produkty a služby | Práce s certifikáty | Ke stažení | Ceník | Test – I.CA

Navigace: ► [Hlavní stránka](#) ► [Práce s certifikáty](#) ► [Kořenové certifikáty I.CA](#)

## Kořenové certifikáty I.CA

### Oblast KVALIFIKOVANÝCH certifikátů I.CA

Nový kořenový certifikát certifikační autority pro kvalifikované certifikáty I.CA  
Doba platnosti **od 1.4.2008 do 1.4.2018**

[> Instalovat certifikát](#)

Ostatní formáty kořenového certifikátu I.CA pro použití v jiných aplikacích (např. WWW servery)  
> [Formát PEM](#) > [Formát TXT](#) > [Formát DER](#) > [Formát CME](#)

**Poznámka:** V případě, že Vám certifikát nejde nainstalovat, uložte jej a spusťte instalaci z umístění na Vašem disku.  
Fingerprint MD5: 48d11e627801c26e4369a42cee130ab5  
Fingerprint SHA1: 64902ad7277af3e32cd8cc1dc79de1fd7f8069ea

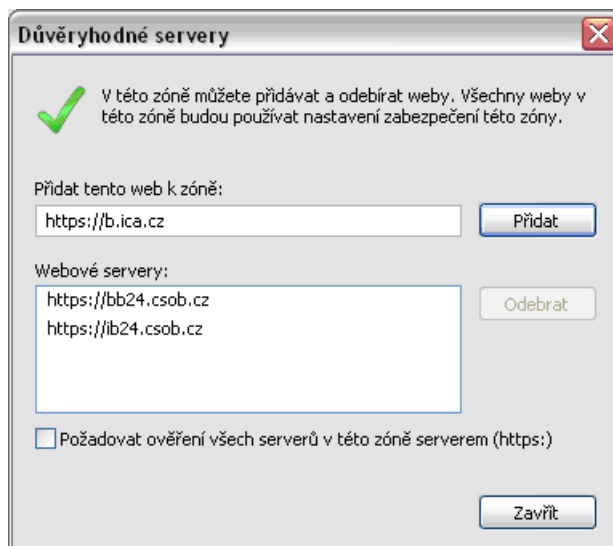
V ostatních krocích postupujte obdobně jako v bodu 1.1. **Komerční certifikát (Standard)**.

## 2. Nastavení Internet Exploreru

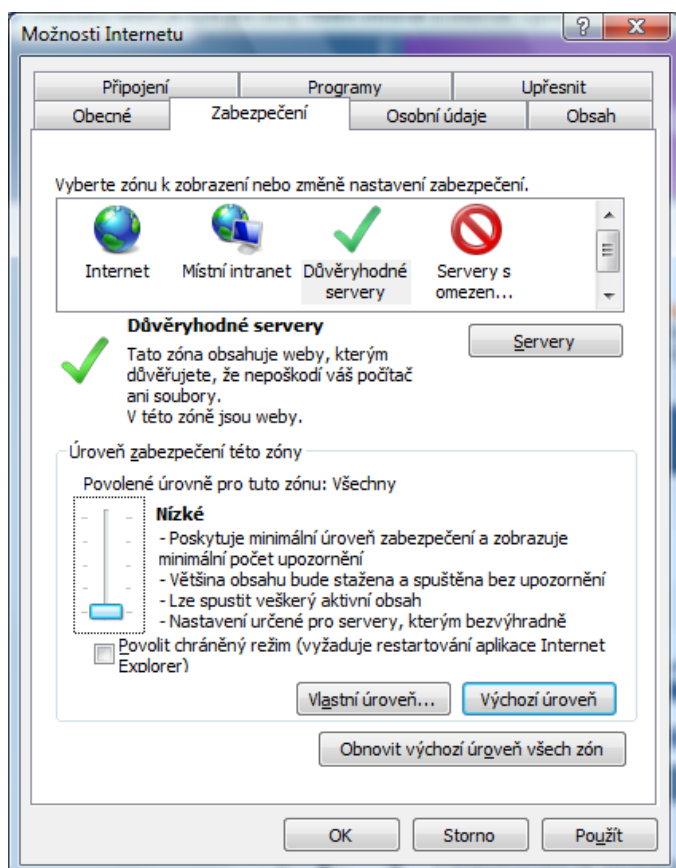
V menu **Nástroje** zvolte **Možnosti internetu**. V nově otevřeném okně zvolte **Důvěryhodné servery** na záložce **Zabezpečení** stiskněte tlačítko **Servery**.



V nově otevřeném okně přidejte adresy <https://ib24.csob.cz> (ČSOB InternetBanking 24) a/nebo <https://bb24.csob.cz> (ČSOB BusinessBanking 24). Mezi webové servery přidejte i adresu <https://b.ica.cz> kvůli obnově certifikátů společnosti I.CA. Adresy postupně vepište do řádky a přidejte tlačítkem **Přidat**. Na závěr vše potvrďte tlačítkem **OK**.



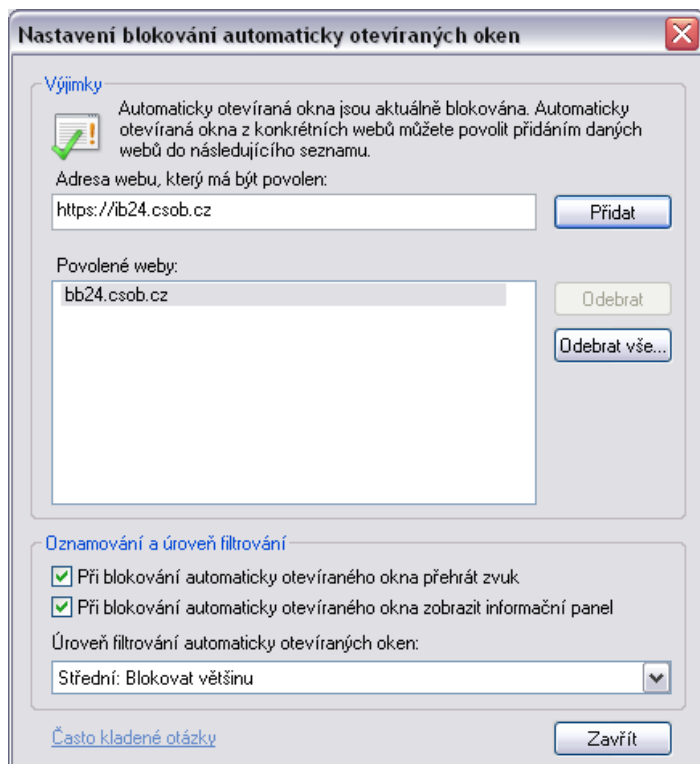
V okně **Možnosti internetu** na záložce **Zabezpečení** vyberte **Důvěryhodné servery** a stiskněte tlačítko **Výchozí úroveň**. Úroveň nastavte na hodnotu **Nízká** a potvrďte tlačítkem **OK**.



V okně **Možnosti internetu** na záložce **Osobní údaje** stiskněte tlačítko **Nastavení**.



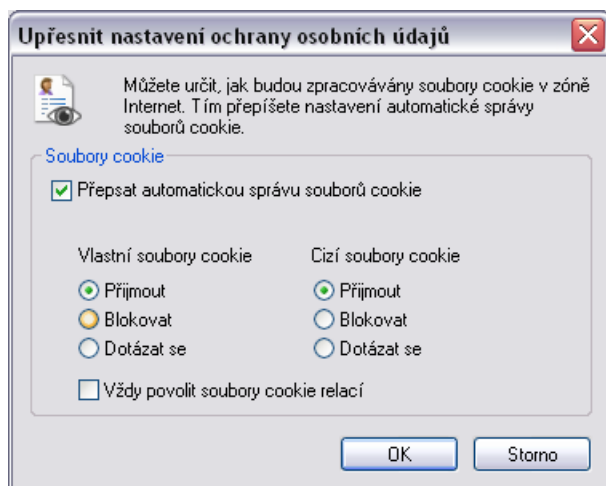
V nově otevřeném okně přidejte adresu <https://ib24.csob.cz> a/nebo <https://bb24.csob.cz> mezi povolené servery a potvrďte tlačítkem **OK**.



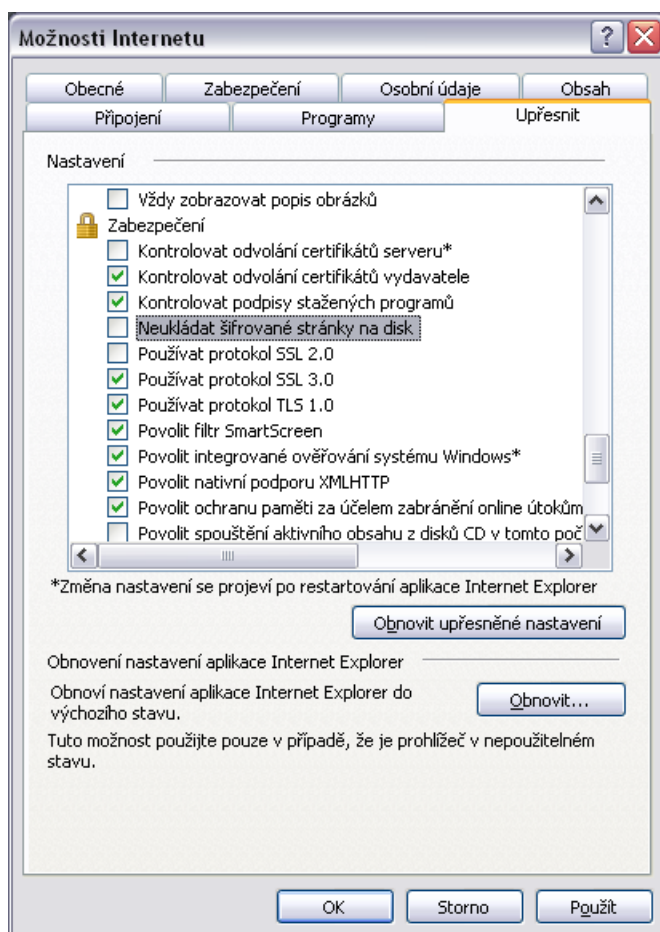
V okně **Možnosti internetu** na záložce **Osobní údaje** stiskněte tlačítko **Upřesnit**.



Provedte nastavení souborů Cookie podle následujícího obrázku a potvrďte tlačítkem **OK**.



V okně **Možnosti internetu** na záložce **Upřesnit** zkontrolujte, je-li nezaškrtnutá možnost **Neukládat šifrované stránky na disk**, a potvrďte tlačítkem **OK**.



Po úspěšném nastavení musíte Internet Explorer zavřít. Změny se projeví až při jeho následném spuštění.

### 3. Otestování operačního systému, prohlížeče a dalších komponent

Spusťte Internet Explorer a zadejte adresu <https://ib24.csob.cz> (ČSOB InternetBanking 24) nebo <https://bb24.csob.cz> (ČSOB BusinessBanking 24). Na přihlašovací stránce zkontrolujte na spodní liště, jsou-li **vypnuté** Důvěryhodné servery a Chráněný režim. Poté klikněte v pravém horním rohu na **test systému**.

Helpdesk 844 111 124 31.7.2009 15:37:19

**ČSOB** InternetBanking 24 Přístup ke službě si můžete zřídit ve své pobočce ČSOB, která vede vaše účty. Více informací na [www.csob.cz](http://www.csob.cz). Neprovedete-li po dobu 20 minut žádnou operaci, aplikace vám bude automaticky odhlášena.

**Přihlášení** [test systému](#)

**Čipovou kartou**  
před přihlášením vložte kartu do čtečky čipových karet  
**přihlásit**  
[Změna certifikátu pro přihlášení](#)

**Identifikačním číslem a PIN**  
identifikační číslo   
PIN   
**přihlásit**

**TIPY**  
Příručky a návody naleznete [zde](#)  
Zásady pro bezpečné užívání ČSOB Elektronického bankovníctví naleznete [zde](#)  
Pokud si nevíte rady s přihlášením do nového Internetového bankovníctví ČSOB, [zde](#) máte pomocnou ruku.

**Aktuality**

**Provozní informace**  
**[Zde si můžete ověřit stav fungování jednotlivých služeb ČSOB Elektronického bankovníctví](#)**  
**[Máte problémy s přihlášením čipovou kartou?](#)**  
**[Zásady pro bezpečné užívání ČSOB Elektronického bankovníctví](#)**  
Vážení klienti,  
rádi bychom vás upozornili, že ČSOB od vás nikdy nebude požadovat sdělení vašich osobních údajů, hesla nebo PIN prostřednictvím e-mailu. Doporučujeme, abyste na mailly vyžadující tyto údaje nikdy nereagovali. V takových případech jde velmi pravděpodobně o pokus o zneužití Elektronického bankovníctví.  
Jan Kolář  
Ředitel služeb přímého prodeje ČSOB

© ČSOB, 2009 HelpdeskEB@csob.cz | Napište nám | [www.csob.cz](http://www.csob.cz)

✓ Důvěryhodné servery | Chráněný režim: Vypnuto

V nově otevřeném okně klikněte na tlačítko **otestovat systém**.

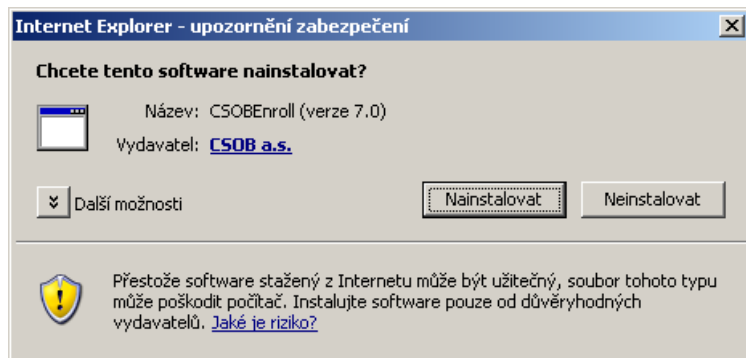
ČSOB InternetBanking 24 - Windows...

**ČSOB** InternetBanking 24

Empire.Efc.Common 1.3.1.0  
Empire.Efc.Web 1.3.1.0  
IB.BL 1.0.807.240  
IB.Web.Base 1.0.807.240  
IB.Web 0.0.0.0

**otestovat systém**

Nemáte-li instalovanou komponentu **CSOBEnroll**, potvrďte její instalaci tlačítkem **Nainstalovat**.



Zobrazí se úvodní obrazovka testu. Pokud nepoužíváte čipovou kartu, zrušte zaškrtnutí u položky **Elektronický podpis** a pokračujte tlačítkem **zahájit testování >>**. Používáte-li čipovou kartu, nechte volbu zaškrtnutou.

Helpdesk 844 111 124

15.4.2009 17:07:47



Přístup ke službě si můžete zřídit ve své pobočce ČSOB, která vede vaše účty. Více informací na [www.csob.cz](http://www.csob.cz).  
Neprovedete-li po dobu 20 minut žádnou operaci, aplikace vám bude automaticky odhlášena.

[nápověda](#)

### Test systému

Jste zde: **Úvod** JavaScript Prohlížeč Rozlišení Cookies Session Podpis ActiveX CSOBEnroll Výsledek

Test zjistí, splňuje-li váš systém základní požadavky na používání internetového bankovníctví ČSOB/Poštovní spořitelny v následujících parametrech.

1. **JavaScript** (umožňuje-li váš prohlížeč jeho použití a pokud ano, jaké je jeho nastavení).
2. **Web prohlížeč** (doporučený prohlížeč je Internet Explorer verze 6.0 a vyšší, Firefox verze 1.5 a vyšší a Opera 9.63).
3. **Rozlišení obrazovky** (doporučené je 1024 x 768 bodů).
4. **Cookies** (musí být povoleny).
5. **Založení session** (musí být povoleno).
6. **Elektronický podpis**  **chci otestovat (musíte zasunout čipovou kartu do čtečky)**
7. **ActiveX** (pro ověřování elektronického podpisu - platí pro Internet Explorer).
8. **CSOBEnroll** (pro instalaci certifikátu - platí pro Internet Explorer).

**zahájit testování >>**

© ČSOB, 2009

[HelpdeskEB@csob.cz](mailto:HelpdeskEB@csob.cz) | [Napište nám](#) | [www.csob.cz](http://www.csob.cz)

Po projití všech kroků testu se zobrazí výsledek. Odpovídá-li požadavkům, můžete se tlačítkem vrátit na přihlašovací stránku a začít pracovat se službou.

Je-li výsledek v některém bodu nekorektní, musíte příslušná nastavení změnit podle výše uvedeného návodu.

Helpdesk 844 111 124

15.4.2009 17:04:33



Přístup ke službě si můžete zřídit ve své pobočce ČSOB, která vede vaše účty. Více informací na [www.csob.cz](http://www.csob.cz).  
Neprovedete-li po dobu 20 minut žádnou operaci, aplikace vám bude automaticky odhlášena.

[? nápověda](#)

## Test systému

Jste zde: [Úvod](#) [JavaScript](#) [Prohlížeč](#) [Rozlišení](#) [Cookies](#) [Session](#) [Podpis](#) [ActiveX](#) [CSOBEnroll](#) **Výsledek**

JavaScript	odpovídá požadavkům
web prohlížeč	odpovídá požadavkům
rozlišení obrazovky	odpovídá požadavkům
cookies	odpovídá požadavkům
založení session	odpovídá požadavkům
elektronický podpis	odpovídá požadavkům
ActiveX	odpovídá požadavkům
CSOBEnroll	odpovídá požadavkům

[návrat na přihlašovací stránku >>](#)

[zpět](#)

© ČSOB, 2009

[HelpdeskEB@csob.cz](mailto:HelpdeskEB@csob.cz) | [Napište nám](#) | [www.csob.cz](http://www.csob.cz)