

Doporučené nastavení prohlížeče MS Internet Explorer 6 pro ČSOB InternetBanking 24 a ČSOB BusinessBanking 24 s využitím čipových karet

GPK



Starcos 2.3



Starcos 3.0



Obsah

1.	Instalace kořenových certifikátů I.CA z internetu.....	2
1.1.	Komerční certifikát (Standard).....	2
1.2.	Kvalifikovaný certifikát (Qualified)	5
2.	Nastavení Internet Exploreru	6
3.	Otestování operačního systému, prohlížeče a dalších komponent.....	10

Upozornění: Nižší popsaný postup nastavení může aplikovat pouze uživatel s přidělenými administrátorskými právy k danému počítači.

1. Instalace kořenových certifikátů I.CA z internetu

1.1. Komerční certifikát (Standard)

Certifikát je uložen na <http://www.ica.cz/cz/menu/23/prace-s-certifikaty/korenove-certifikaty-i-ca/>, v sekci **Oblast KOMERČNÍCH certifikátů I.CA**.

Tlačítkem **Instalovat certifikát** zahájíte instalaci certifikátu.

Obecné informace | Produkty a služby | Práce s certifikáty | Ke stažení | Ceník | Test – I.CA

Navigace: ► [Hlavní stránka](#) ► [Práce s certifikáty](#) ► [Kořenové certifikáty I.CA](#)

Kořenové certifikáty I.CA

Oblast Komerčních certifikátů I.CA

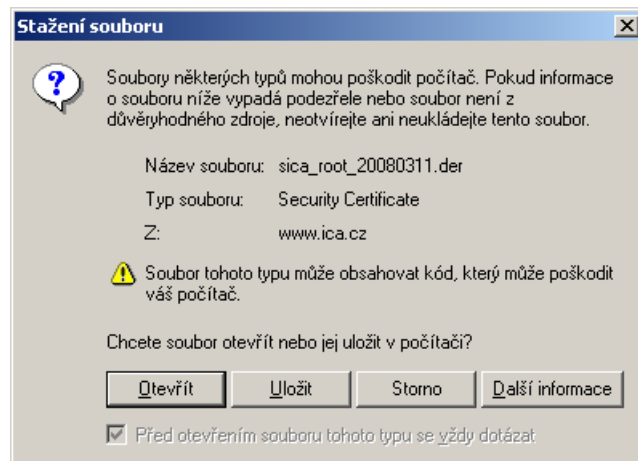
Nový kořenový certifikát certifikační autority pro komerční certifikáty I.CA
Doba platnosti **od 1.4.2008 do 1.4.2018**

[> Instalovat certifikát](#)

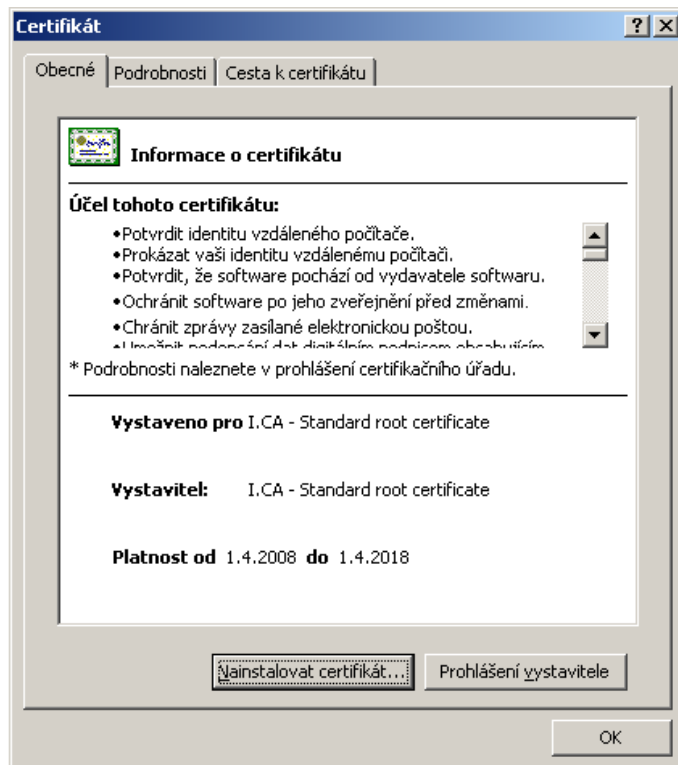
Ostatní formáty kořenového certifikátu I.CA pro použití v jiných aplikacích (např. WWW servery)
> [Formát PEM](#) > [Formát TXT](#) > [Formát DER](#) > [Formát CMF](#) > [Formát EDI](#)

Poznámka: V případě, že Vám certifikát nejde nainstalovat, uložte jej a spusťte instalaci z umístění na Vašem disku.
Fingerprint MD5:0468e9247e41ced76c441630703dddb9
Fingerprint SHA1:ab16dd144ecdc0fc4baab62ecf0408896fde52b7

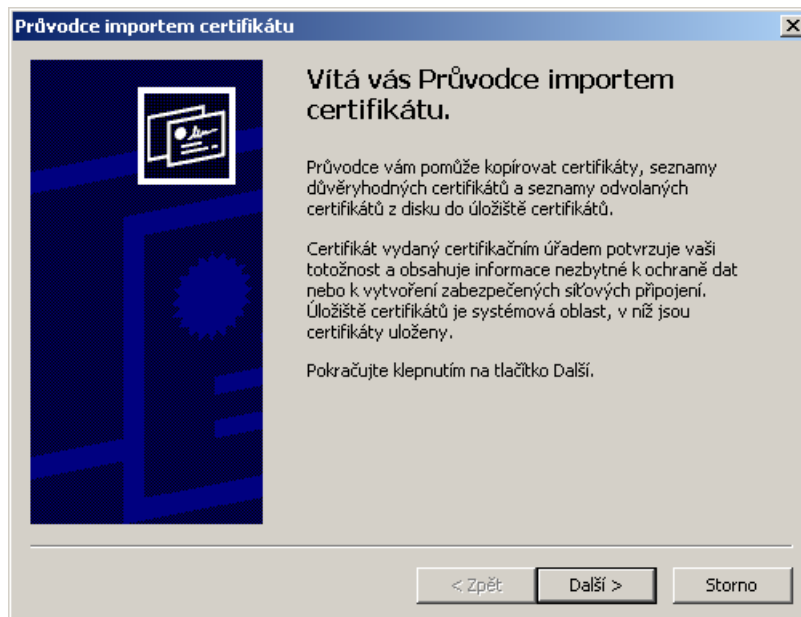
Stiskněte tlačítko **Otevřít**.



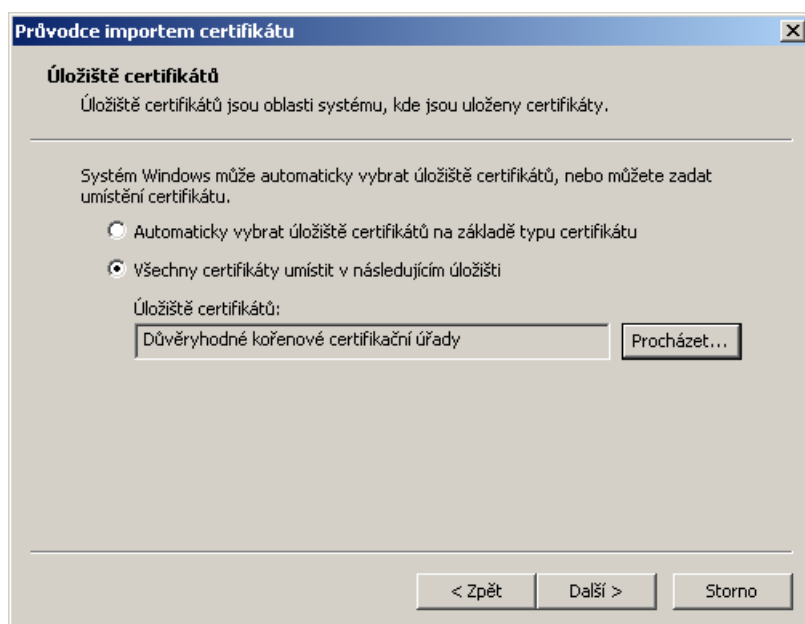
V následujícím okně v záložce **Obecné** stiskněte tlačítko **Nainstalovat certifikát** pro jeho instalaci do Internet Exploreru.



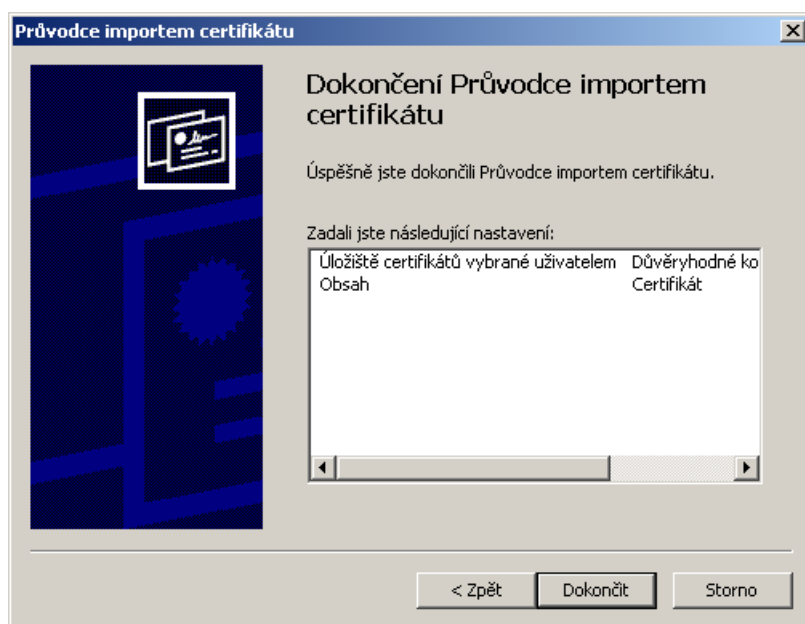
V následujícím okně pokračujte v instalaci tlačítkem **Další**.



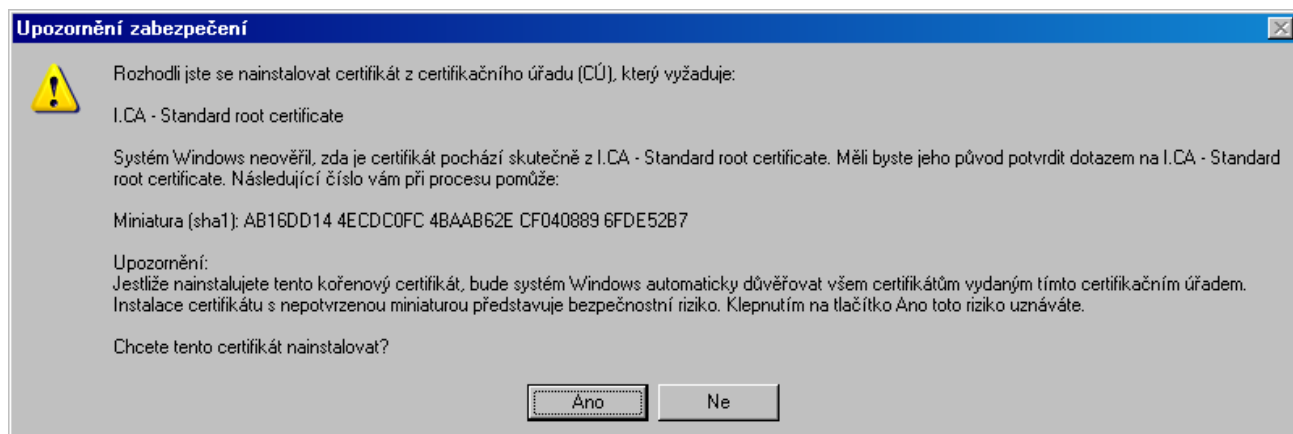
V následujícím okně zvolte **Všechny certifikáty umístit v následujícím úložišti** a tlačítkem **Procházet** zvolte úložiště **Důvěryhodné kořenové certifikační úřady**. V instalaci pokračujte stiskem tlačítka **Další**.



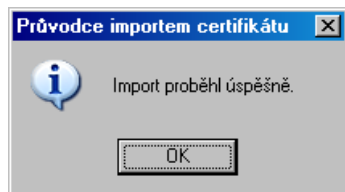
V následující obrazovce dokončete importu certifikátu tlačítkem **Dokončit**.



Následující upozornění potvrďte tlačítkem **Ano**.



Potvrzení o úspěšném importu certifikátu zavřete tlačítkem **OK**.



Nyní musíte nainstalovat kvalifikovaný certifikát.

1.2. Kvalifikovaný certifikát (Qualified)

Certifikát je uložen na <http://www.ica.cz/cz/menu/23/prace-s-certifikaty/korenove-certifikaty-i-ca/>, v sekci **Oblast KOMERČNÍCH certifikátů I.CA**.

Tlačítkem **Instalovat certifikát** zahájíte instalaci certifikátu.



Obecné informace | Produkty a služby | Práce s certifikáty | Ke stažení | Ceník | Test – I.CA

Navigace: > Hlavní stránka > Práce s certifikáty > Kořenové certifikáty I.CA Hledat

Kořenové certifikáty I.CA

Oblast KVALIFIKOVANÝCH certifikátů I.CA

Nový kořenový certifikát certifikační autority pro kvalifikované certifikáty I.CA
Doba platnosti **od 1.4.2008 do 1.4.2018**

> [Instalovat certifikát](#)

Ostatní formáty kořenového certifikátu I.CA pro použití v jiných aplikacích (např. WWW servery)
> [Formát PEM](#) > [Formát TXT](#) > [Formát DER](#) > [Formát CMF](#)

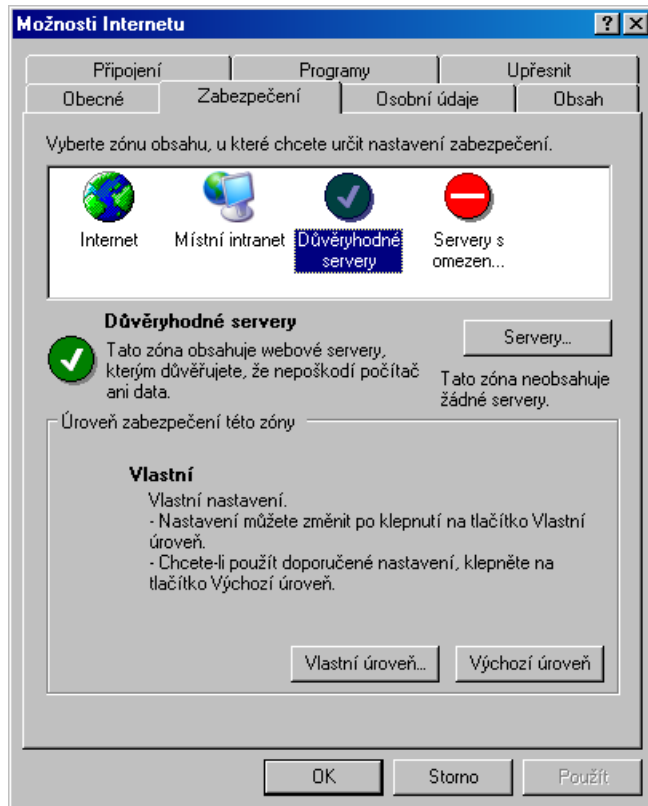
Poznámka: V případě, že Vám certifikát nejde nainstalovat, uložte jej a spusťte instalaci z umístění na Vašem disku.

Fingerprint MD5: 48d11e627801c26e4369a42cee130ab5
Fingerprint SHA1: 64902ad7277af3e32cd8cc1dc79de1fd7f8069ea

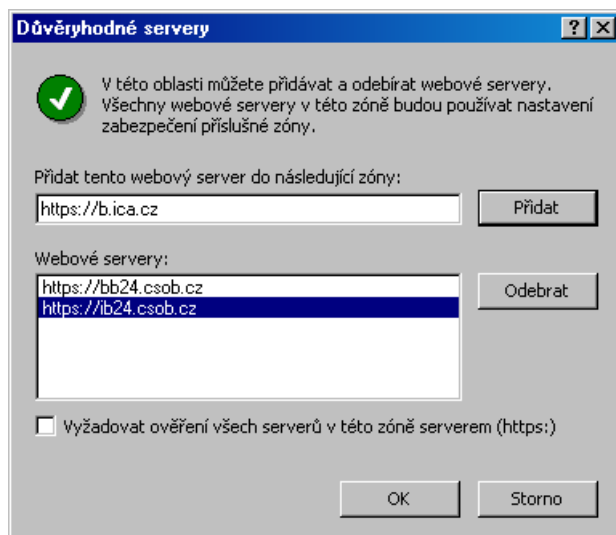
V ostatních krocích postupujte obdobně jako v bodu 1.1. **Komerční certifikát (Standard)**.

2. Nastavení Internet Exploreru

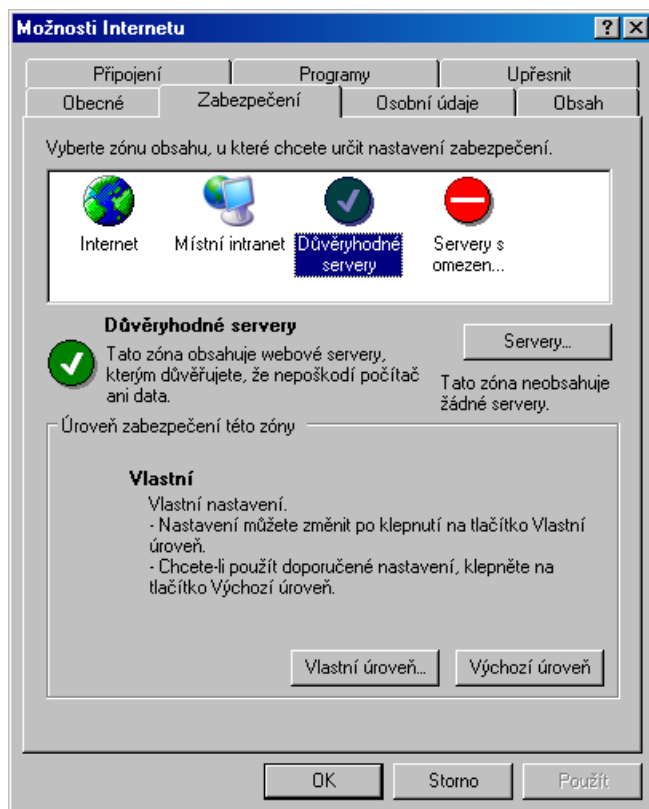
V menu **Nástroje** zvolte **Možnosti internetu**. V nově otevřeném okně zvolte **Důvěryhodné servery** na záložce **Zabezpečení** stiskněte tlačítko **Servery**.



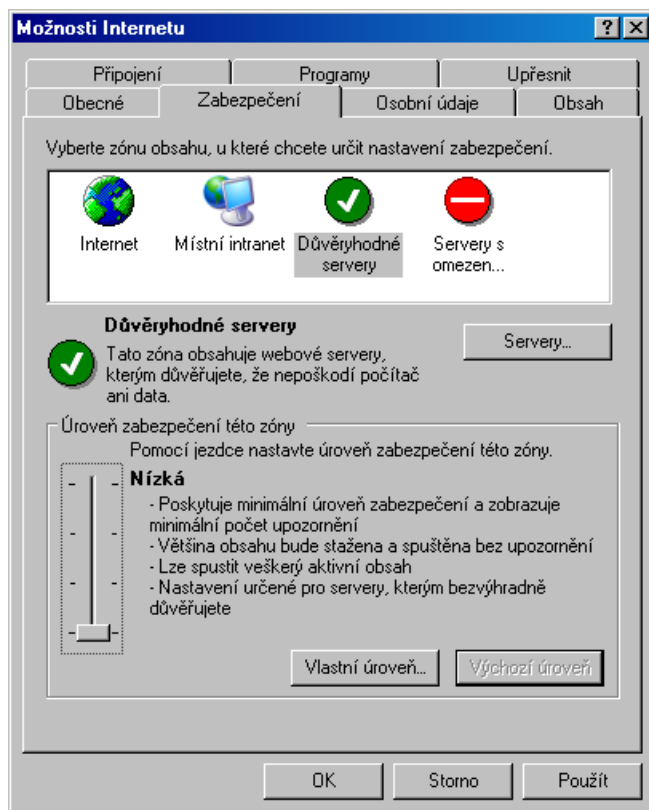
V nově otevřeném okně přidejte adresy <https://ib24.csob.cz> (ČSOB InternetBanking 24) a/nebo <https://bb24.csob.cz> (ČSOB BusinessBanking 24). Mezi webové servery přidejte i adresu <https://b.ica.cz> kvůli obnově certifikátů společnosti I.CA. Adresy postupně vepište do řádky a přidejte tlačítkem **Přidat**. Na závěr vše potvrďte tlačítkem **OK**.



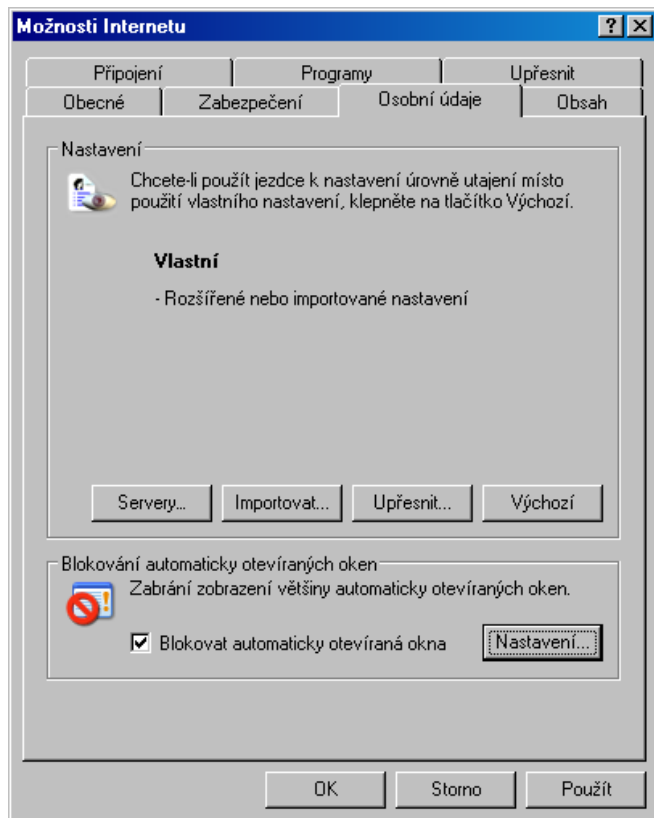
V okně **Možnosti internetu** na záložce **Zabezpečení** vyberte **Důvěryhodné servery** a stiskněte tlačítko **Výchozí úroveň**.



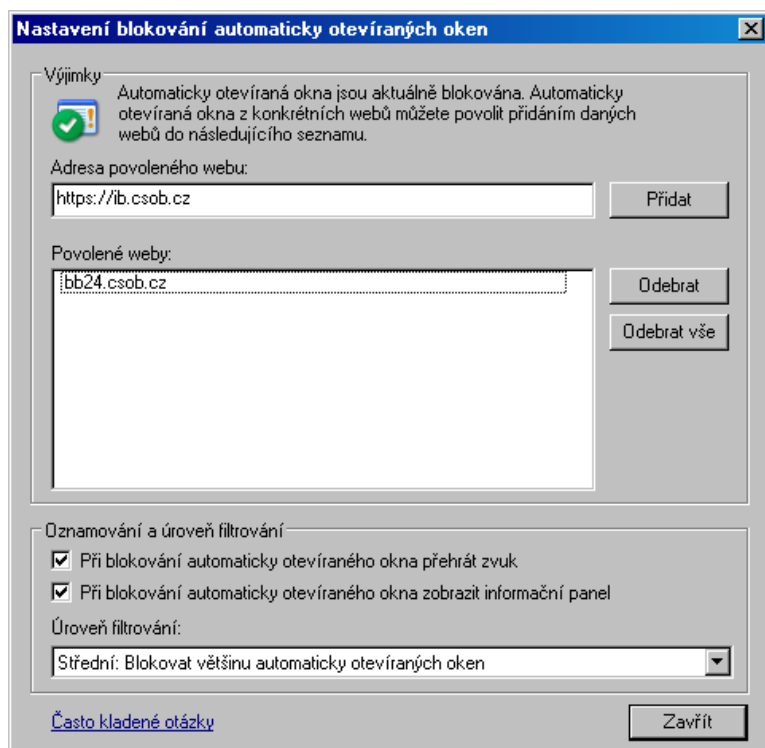
Úroveň nastavte na hodnotu **Nízká** a potvrďte tlačítkem **OK**.



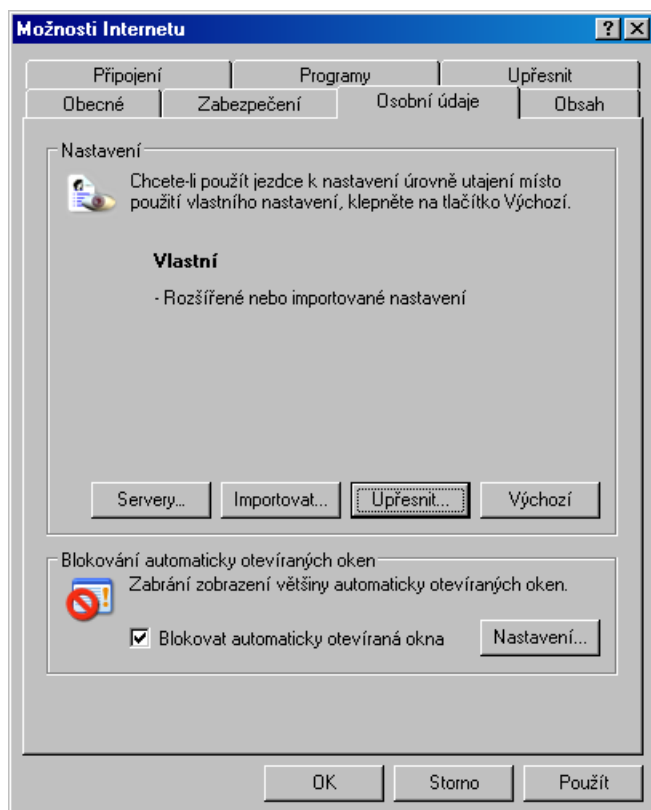
V okně **Možnosti internetu** na záložce **Osobní údaje** stiskněte tlačítko **Nastavení**.



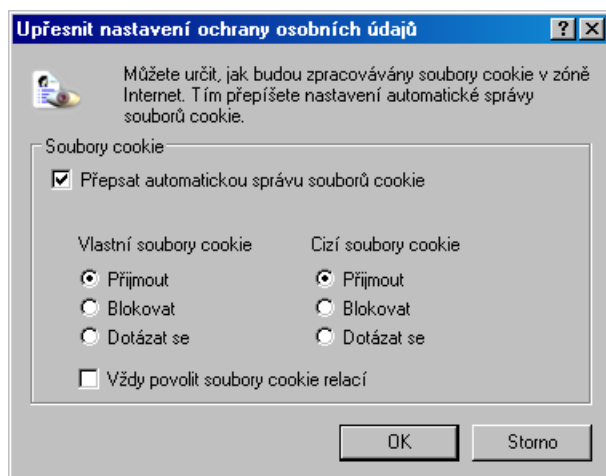
V nově otevřeném okně přidejte adresu <https://ib24.csob.cz> a/nebo <https://bb24.csob.cz> mezi povolené servery a potvrďte tlačítkem **Zavřít**.



V okně **Možnosti internetu** na záložce **Osobní údaje** stiskněte tlačítko **Upřesnit**.



Provedte nastavení souborů Cookie podle následujícího obrázku a potvrďte tlačítkem **OK**.



Po úspěšném nastavení musíte Internet Explorer zavřít. Změny se projeví až při jeho následném spuštění.

3. Otestování operačního systému, prohlížeče a dalších komponent

Spusťte Internet Explorer a zadejte adresu <https://ib24.csob.cz> (ČSOB InternetBanking 24) nebo <https://bb24.csob.cz> (ČSOB BusinessBanking 24). Na přihlašovací stránce klikněte v pravém horním rohu na odkaz **test systému**.

Helpdesk 844 111 124 15.4.2009 17:00:13

ČSOB InternetBanking 24

Přístup ke službě si můžete zřídit ve své pobočce ČSOB, která vede vaše účty. Více informací na www.csob.cz.
Neprovedete-li po dobu 20 minut žádnou operaci, aplikace vám bude automaticky odhlášena.

Přihlášení [test systému](#)

čipovou kartou
před přihlášením vložte kartu do čtečky čipových karet
přihlásit
Změna certifikátu pro přihlášení

Identifikačním číslem a PIN
identifikační číslo
PIN
přihlásit

TIPY

Aktuality
[Chcete více informací o ČSOB elektronickém bankovníctví?](#)

Provozní informace
[Zde si můžete ověřit stav fungování jednotlivých služeb ČSOB Elektronického bankovníctví.](#)
[Zásady pro bezpečné užívání ČSOB Elektronického bankovníctví](#)

Vážení klienti,
rádi bychom vás upozornili, že ČSOB od vás nikdy nebude požadovat sdělení vašich osobních údajů, hesla nebo PIN prostřednictvím e-mailu. Doporučujeme, abyste na mailly vyžadující tyto údaje nikdy nereagovali. V takových případech jde velmi pravděpodobně o pokus o zneužití Elektronického bankovníctví.

David Lorenc
Ředitel přímého bankovníctví ČSOB

Doporučené nastavení prohlížečů sítě internet

Máte problém s funkcí služby?
Zkontrolujte si doporučené nastavení prohlížeče sítě internet.

© ČSOB, 2009 HelpdeskEB@csob.cz | Napište nám | www.csob.cz

V nově otevřeném okně klikněte na tlačítko **otestovat systém**.

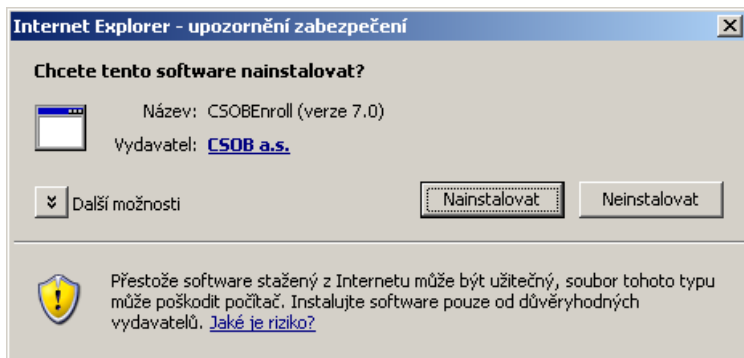
<https://inetsrv05:10000/> - ČSOB InternetBa...

ČSOB InternetBanking 24

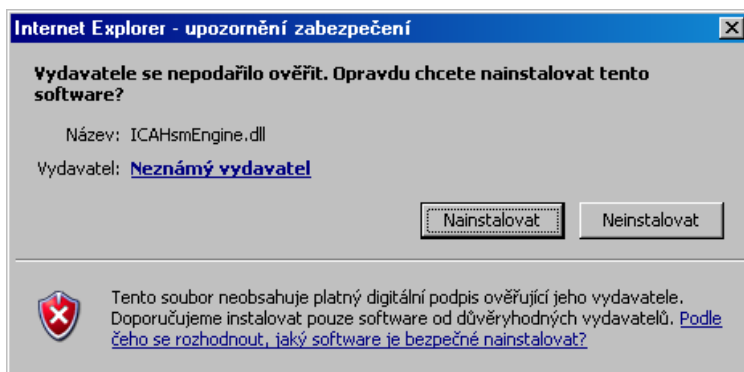
Empire.Efc.Common	1.3.1.0
Empire.Efc.Web	1.3.1.0
IB.BL	1.0.807.240
IB.Web.Base	1.0.807.240
IB.Web	0.0.0.0

otestovat systém

Nemáte-li instalovanou komponentu **CSOBEnroll**, potvrďte její instalaci tlačítkem **Nainstalovat**.



To samé platí i pro instalaci komponenty **ICAHsmEngine.dll**.



Zobrazí se úvodní obrazovka testu. Pokud nepoužíváte čipovou kartu, zrušte zaškrtnutí u položky **Elektronický podpis** a pokračujte tlačítkem **zahájit testování >>**. Používáte-li čipovou kartu, nechte volbu zaškrtnutou.

Helpdesk 844 111 124

15.4.2009 17:07:47



CSOB InternetBanking 24

Přístup ke službě si můžete zřídit ve své pobočce ČSOB, která vede vaše účty. Více informací na www.csob.cz. Neprovedete-li po dobu 20 minut žádnou operaci, aplikace vám bude automaticky odhlášena.

[nápověda](#)

Test systému

Jste zde: **Úvod** JavaScript Prohlížeč Rozlišení Cookies Session Podpis ActiveX CSOBEnroll Výsledek

Test zjistí, splňuje-li váš systém základní požadavky na používání internetového bankovníctví ČSOB/Poštovní spořitelny v následujících parametrech.

1. **JavaScript** (umožňuje-li váš prohlížeč jeho použití a pokud ano, jaké je jeho nastavení).
2. **Web prohlížeč** (doporučený prohlížeč je Internet Explorer verze 6.0 a vyšší, Firefox verze 1.5 a vyšší a Opera 9.63).
3. **Rozlišení obrazovky** (doporučené je 1024 x 768 bodů).
4. **Cookies** (musí být povoleny).
5. **Založení session** (musí být povoleno).
6. **Elektronický podpis** **chci otestovat (musíte zasunout čipovou kartu do čtečky)**
7. **ActiveX** (pro ověřování elektronického podpisu - platí pro Internet Explorer).
8. **CSOBEnroll** (pro instalaci certifikátu - platí pro Internet Explorer).

zahájit testování >>

© ČSOB, 2009

HelpdeskEB@csob.cz | [Napište nám](#) | www.csob.cz

Po projití všech kroků testu se zobrazí výsledek. Odpovídá-li požadavkům, můžete se tlačítkem vrátit na přihlašovací stránku a začít pracovat se službou.

Je-li výsledek v některém bodu nekorektní, musíte příslušná nastavení změnit podle výše uvedeného návodu.

Helpdesk 844 111 124

15.4.2009 17:04:33



Přístup ke službě si můžete zřídit ve své pobočce ČSOB, která vede vaše účty. Více informací na www.csob.cz.
Neprovedete-li po dobu 20 minut žádnou operaci, aplikace vám bude automaticky odhlášena.

[? nápověda](#)

Test systému

Jste zde: [Úvod](#) [JavaScript](#) [Prohlížeč](#) [Rozlišení](#) [Cookies](#) [Session](#) [Podpis](#) [ActiveX](#) [CSOBEnroll](#) **Výsledek**

JavaScript	odpovídá požadavkům
web prohlížeč	odpovídá požadavkům
rozlišení obrazovky	odpovídá požadavkům
cookies	odpovídá požadavkům
založení session	odpovídá požadavkům
elektronický podpis	odpovídá požadavkům
ActiveX	odpovídá požadavkům
CSOBEnroll	odpovídá požadavkům

[návrat na přihlašovací stránku >>](#)

[zpět](#)

© ČSOB, 2009

HelpdeskEB@csob.cz | [Napište nám](#) | www.csob.cz