

Doporučené nastavení prohlížeče MS Internet Explorer 7 a vyšší pro ČSOB InternetBanking 24 a ČSOB BusinessBanking 24 s využitím čipové karty



Obsah

1.	Instalace SecureStore	2
1.1.	Instalace čtečky čipových karet a aplikace SecureStore	2
1.2.	Ověření funkčnosti aplikace SecureStore	2
2.	Nastavení Internet Exploreru	3
3.	První přihlášení	6
4.	Otestování operačního systému, prohlížeče a dalších komponent.....	8

Upozornění: Níže popsany postup nastavení může aplikovat pouze uživatel s administrátorskými právy k danému počítači.

1. Instalace SecureStore

1.1. Instalace čtečky čipových karet a aplikace SecureStore

Aplikaci SecureStore naleznete na www.csob.cz na stránce **ČSOB InternetBanking 24** (ČSOB BusinessBanking 24) – **aktuální software ke stažení** pod odkazem **Správce čipových karet SecureStore**. Detailní postup instalace naleznete v **Instalační příručce pro SecureStore**.



ČSOB InternetBanking 24 - aktuální software ke stažení

Klientská sada pro správu čipových karet Starcos 3.0

Upozornění: před instalací nové verze SecureStore 2.17 vyjměte čipovou kartu ze čtečky, odinstalujte stávající aplikaci, proveďte restart PC a poté můžete zahájit novou instalaci aplikace. Postup naleznete v instalační příručce SecureStore.



Verze 2.11 byla nahrazena novější verzí 2.17

- [Instalační příručka pro SecureStore](#) (1,4 MB)
- [Uživatelská příručka pro SecureStore](#) (1,6 MB)
- [Správce čipových karet SecureStore \(32bit\)](#) (53,2 MB, verze 2.17)
- [Správce čipových karet SecureStore \(64bit\)](#) (50,1 MB, verze 2.17)

Upozornění: Použijte instalační balíček odpovídající vámi používané verzi operačního systému Windows (zjistíte ji ve složce **Systém** umístěné obvykle v **Ovládacích panelech**). Instalační balíčky jsou připraveny pro verze:

- 32bit – **securestore_X_xx_csob_x86.zip**,
- 64bit – **securestore_X_xx_csob_x64.zip**.

1.2. Ověření funkčnosti aplikace SecureStore

Aplikaci spustíte pomocí ikony umístěné na ploše.



Dojde-li k načtení dat z čipové karty do obrazovky **SecureStore Card Manager**, instalace byla korektní a aplikaci můžete nyní zavřít.

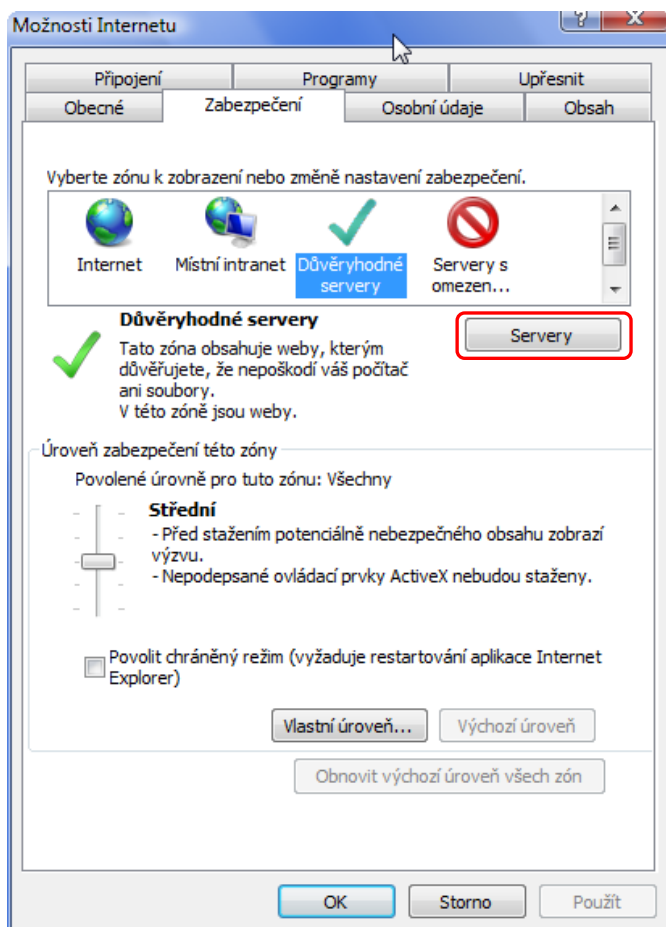
SecureStore Card Manager (v. 2.17.1)

Informace o kartě

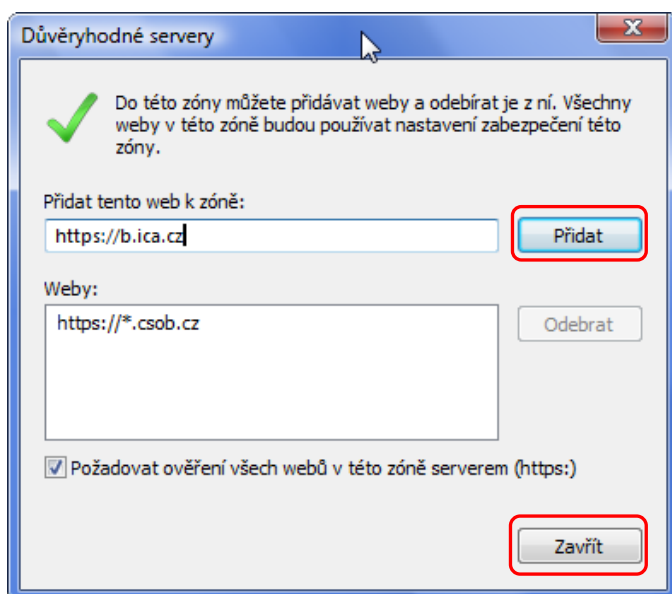
Čtečka:	RICOH Company, Ltd. RICOH SmartCard Reader 0
Číslo karty:	9203 1300 0000 4135
Držitel karty:	
Společnost:	
Vydána:	29.10.2007
Typ karty:	Starcos 3.0
Verze aplikace karty:	1.2
Volná kapacita karty:	32197 B
PIN:	OK, zbývající pokusy: 3 / 3
PUK:	OK, zbývající pokusy: 5 / 5
PIN pro zabezpečené úložiště:	PIN pro zabezpečené úložiště není dosud inicializován.

2. Nastavení Internet Exploreru

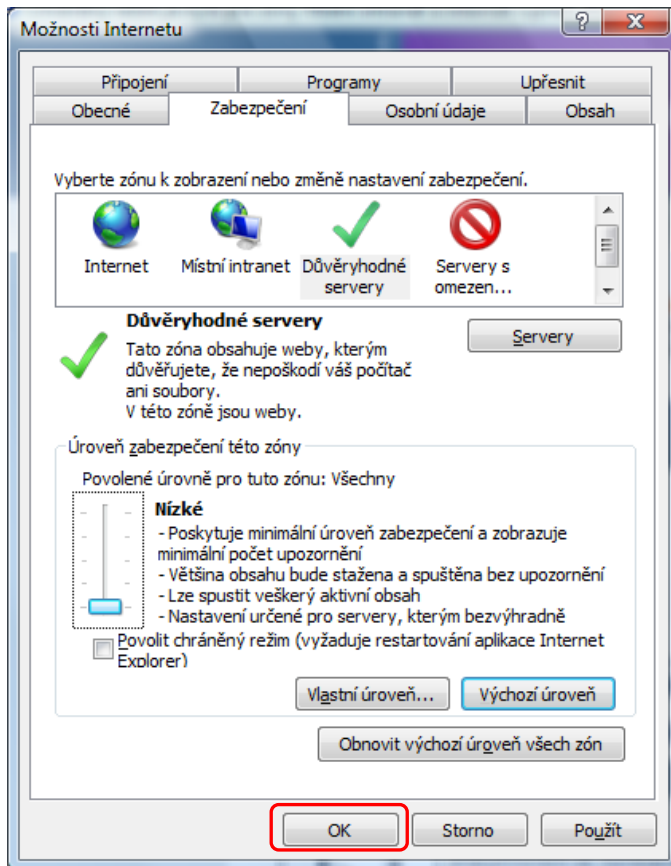
V menu **Nástroje** zvolte **Možnosti internetu**. V nově otevřeném okně zvolte **Důvěryhodné servery** na záložce **Zabezpečení** a zkontrolujte (zejména u operačního systému Windows Vista), že je vypnut chráněný režim. Poté stiskněte tlačítko **Servery (Weby)**.



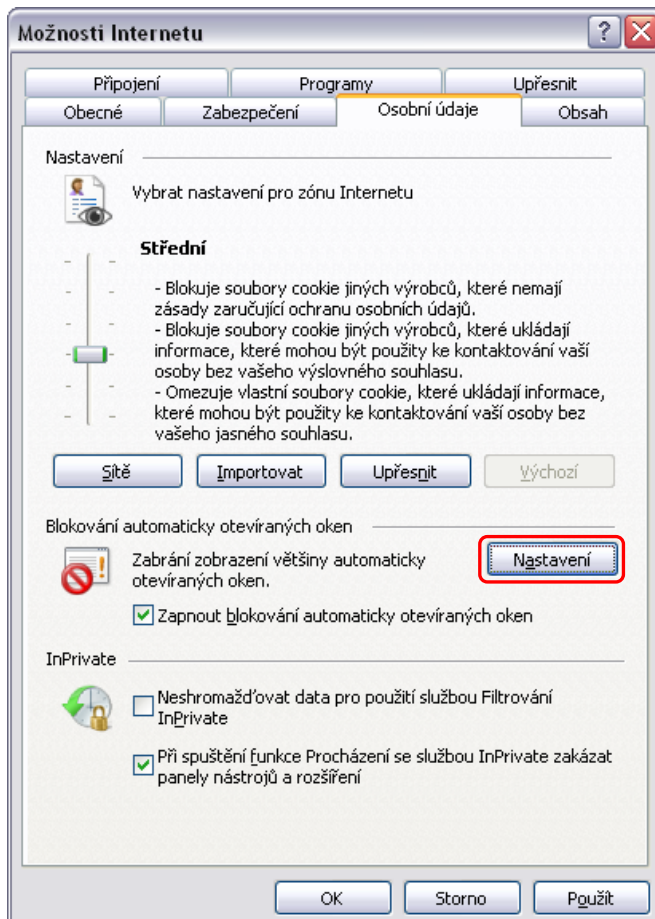
V následujícím okně přidejte https://*.csob.cz a <https://b.ica.cz> (kvůli obnově certifikátů společnosti I.CA) mezi důvěryhodné servery. Adresy vyplňte postupně do řádky a přidejte tlačítkem **Přidat**. Na závěr vše potvrďte tlačítkem **Zavřít**.



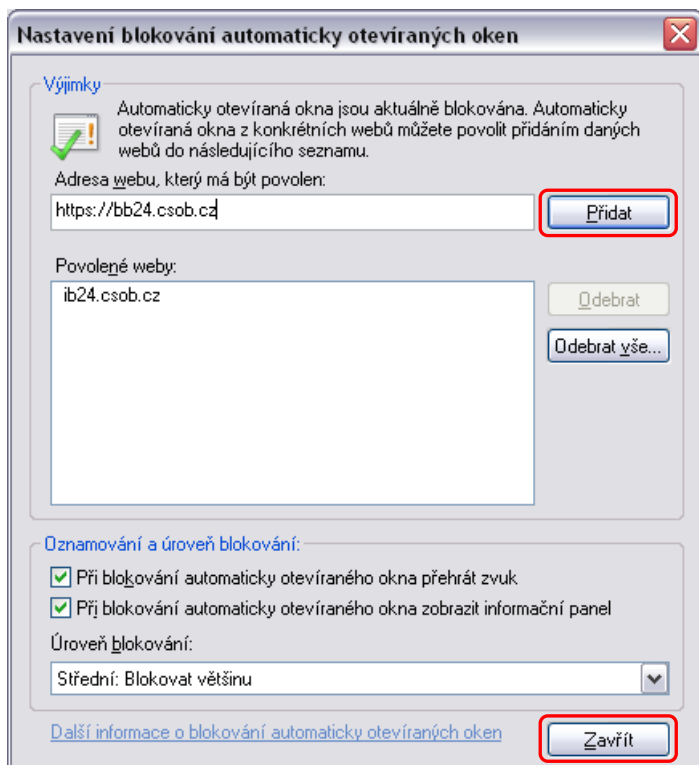
V okně **Možnosti internetu** na záložce **Zabezpečení** vyberte **Důvěryhodné servery** a stiskněte tlačítko **Výchozí úroveň**. Úroveň nastavte na hodnotu **Nízká** a potvrďte tlačítkem **OK**.



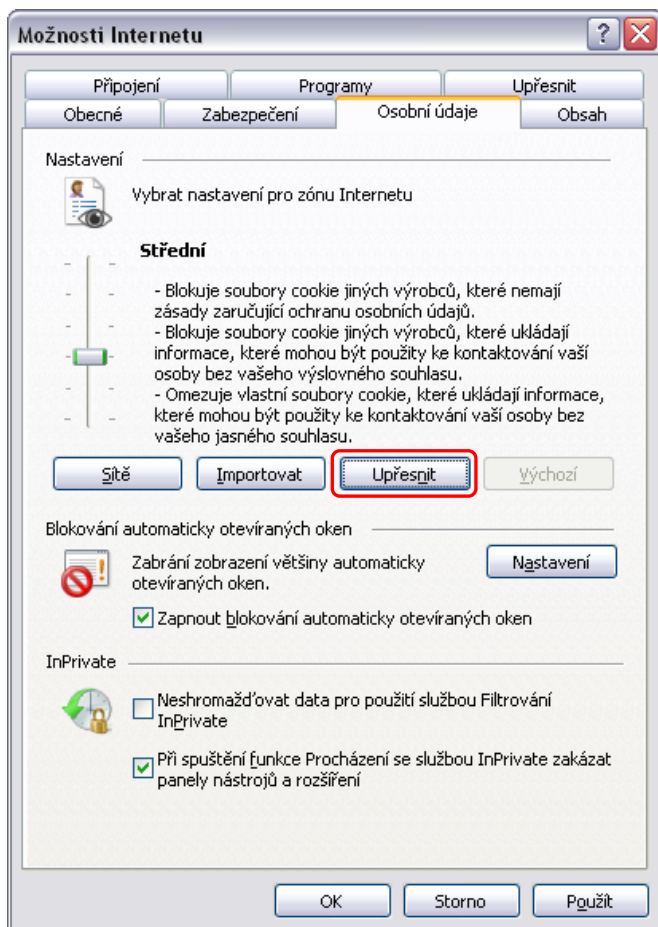
V okně **Možnosti internetu** na záložce **Osobní údaje** stiskněte tlačítko **Nastavení**.



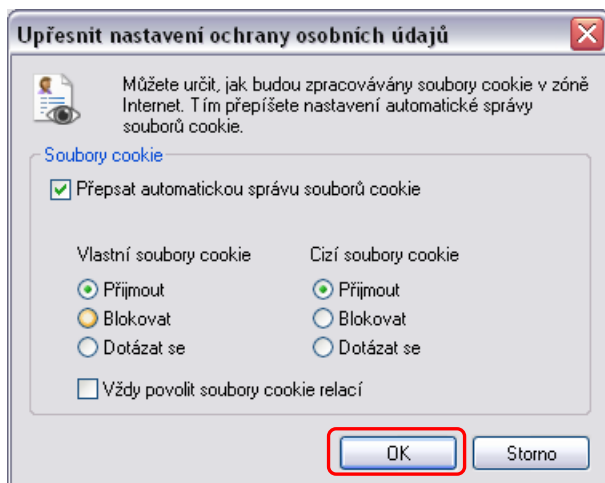
V nově otevřeném okně přidejte adresu <https://ib24.csob.cz>, příp. <https://bb24.csob.cz> mezi povolené servery a potvrďte tlačítkem **Zavřít**.



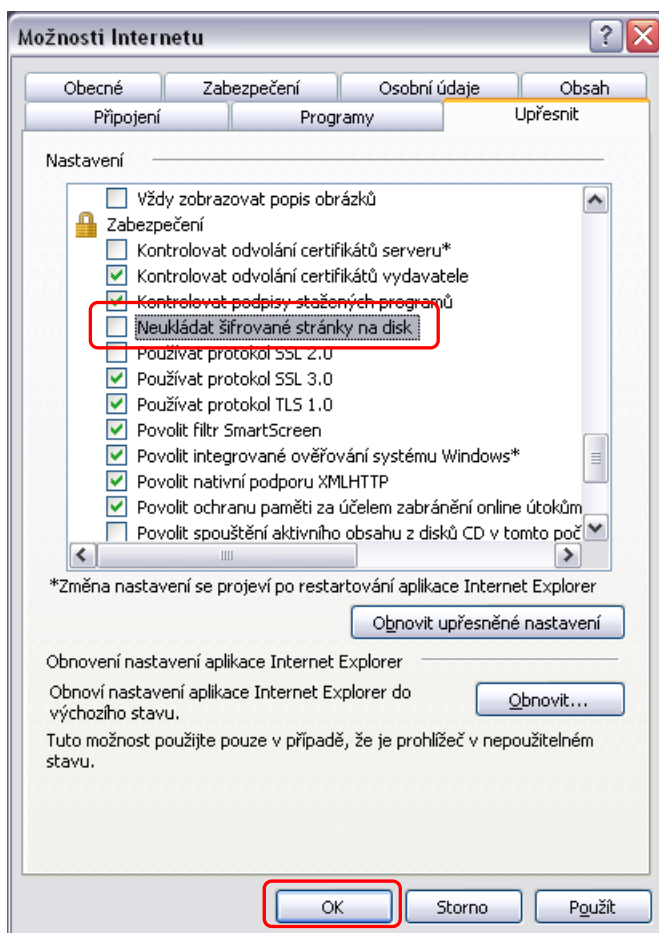
V okně **Možnosti internetu** na záložce **Osobní údaje** stiskněte tlačítko **Upřesnit**.



Provedte nastavení souborů Cookie podle následujícího obrázku a potvrďte tlačítkem **OK**.



V okně **Možnosti internetu** na záložce **Upřesnit** zkontrolujte, je-li nezaškrtnutá možnost **Neukládat šifrované stránky na disk**, a potvrďte tlačítkem **OK**.



Po úspěšném nastavení musíte Internet Explorer zavřít. Změny se projeví až při jeho následném spuštění.

3. První přihlášení

Spustěte prohlížeč a zadejte <https://ib24.csob.cz> (ČSOB InternetBanking 24) nebo <https://bb24.csob.cz> (ČSOB BusinessBanking 24).

Upozornění: Pokud používáte 64bit operační systém, jsou ve vašem počítači 2 verze IE (32bit a 64bit). Aby vám aplikace fungovala v obou verzích, musíte mít instalovanou 64bit verzi aplikací SecureStore i JAVA.

Poté klikněte na tlačítko **přihlásit** v části **Přihlášení čipovou kartou**.

Helpdesk 844 111 124 14.1.2011 15:38:11

ČSOB InternetBanking 24 Přístup ke službě si můžete zřídit ve své pobočce ČSOB, která vede vaše účty. Více informací na www.csob.cz. Neprovedete-li po dobu 20 minut žádnou operaci, aplikace vám bude automaticky odhlášena.

Přihlášení

[test systému](#)

Čipovou kartou
před přihlášením vložte kartu do čtečky čipových karet

přihlásit

[Změna certifikátu pro přihlášení](#)

Aktuality

Informace pro klienty ČSOB o platebním styku v závěru roku 2010

Dovolujeme si Vás upozornit na termíny pro předání příkazů do ČSOB, které Vám zaručí včasné zpracování plateb do konce roku 2010. Potřebné informace naleznete v tomto [Přehledu termínů pro předání příkazů do ČSOB](#)

Aktualizace Reklamačního řádu ČSOB

Chtěli bychom vás informovat, že s účinností od 1. 1. 2011 dochází k aktualizaci Reklamačního řádu ČSOB. Nový [Reklamační řád](#) bude stanovovat i obecné způsoby podání a řešení reklamací/stížností klientů Poštovní

Bezpečnostní doporučení

Dodržujte Zásady bezpečného užívání elektronického bankovníctví

Mezi nejdůležitější patří:

- pravidelně aktualizujte **operační systém a internetový prohlížeč** (postup pro **MS Windows**),
- používejte a pravidelně aktualizujte **antivirový program a firewall**,
- pro vstup do služby používejte **SMS klíč** nebo **čipovou kartu**.

Identifikačním číslem a PIN

identifikační číslo

PIN

přihlásit

Není-li základní konfigurace vašeho počítače v souladu s požadavky ČSOB, může se objevit obrazovka s přehledem chyb. V tomto případě postupujte podle zobrazených pokynů.

Přihlášení

[test systému](#)

Čipovou kartou
před přihlášením vložte kartu do čtečky čipových karet

přihlásit

[Změna certifikátu pro přihlášení](#)

Identifikačním číslem a PIN

identifikační číslo

PIN

přihlásit

Systémové požadavky

operační systém	Windows 2003
internetový prohlížeč	Explorer 6
cookies	povoleny
prostředí Java	verze 1.6.0_05

Rekapitulace

Na základě vyhodnocení systémových požadavků vám doporučujeme:

- Použít podporovaný operační systém.
- Použít podporovaný internetový prohlížeč.

přihlásit

TIPY

Příručky a návody naleznete [zde](#)
Zásady pro bezpečné užívání ČSOB Elektronického bankovníctví naleznete [zde](#)
Pokud si nevíte rady s přihlášením do nového Internetového bankovníctví ČSOB, [zde](#) máte pomocnou ruku

Je-li základní konfigurace v pořádku, zobrazí se vám následující okno, ve kterém zaškrtnete **Always trust content from this publisher**. Tlačítkem **Run** povolte prvotní stažení JAVA appletu pro komunikaci s čipovou kartou.

Warning - Security

The application's digital signature cannot be verified. Do you want to run the application?

Name: ICASignerIE
Publisher: (NOT VERIFIED) I.CA - Code Signing
From: https://ib24cz.acc.intranet.csob.cz

Always trust content from this publisher.

Run **Cancel**

The digital signature cannot be verified by a trusted source. Only run if you trust the origin of the application. [More Information...](#)

Do následujícího okna zadejte PIN k čipové kartě a tlačítkem **OK** se přihlásíte do služby.

SecureStoreCSP - zadat PIN

K provedení operace je třeba zadat PIN.
Operace :
Podpis dat klíčem umístěným na kartě

PIN: ●●●●

Zapamatovat PIN

OK Storno

4. Otestování operačního systému, prohlížeče a dalších komponent

Spustěte Internet Explorer a zadejte <https://ib24.csob.cz> (ČSOB InternetBanking 24) nebo <https://bb24.csob.cz> (ČSOB BusinessBanking 24). Na přihlašovací stránce zkontrolujte ve spodní liště, je-li adresa stránky mezi Důvěryhodnými servery a je-li **vypnutý** Chráněný režim. Poté klikněte v pravém horním rohu na **test systému**. Testem zkontrolujete, je-li váš počítač správně nastaven ke spuštění služby. Test vyžaduje, abyste měli instalovánu JAVA aplikaci (bez ní proběhne pouze část testu).

Helpdesk 844 111 124 31.7.2009 15:37:19

CSOB InternetBanking 24

Přístup ke službě si můžete zřídit ve své pobočce ČSOB, která vede vaše účty. Více informací na www.csob.cz.
Neprovedete-li po dobu 20 minut žádnou operaci, aplikace vám bude automaticky odhlášena.

Přihlášení [test systému](#)

Čipovou kartou
před přihlášením vložte kartu do čtečky čipových karet
přihlásit
[Změna certifikátu pro přihlášení](#)

Identifikačním číslem a PIN
identifikační číslo
PIN
přihlásit

TIPY
Příručky a návody naleznete [zde](#)
Zásady pro bezpečné užívání ČSOB Elektronického bankovníctví naleznete [zde](#)
Pokud si nevíte rady s přihlášením do nového Internetového bankovníctví ČSOB, [zde](#) máte pomocnou ruku.

Aktuality

Provozní informace
Zde si můžete ověřit stav fungování jednotlivých služeb ČSOB Elektronického bankovníctví
Máte problémy s přihlášením čipovou kartou?
Zásady pro bezpečné užívání ČSOB Elektronického bankovníctví
Vážení klienti,
rádi bychom vás upozornili, že ČSOB od vás nikdy nebude požadovat sdělení vašich osobních údajů, hesla nebo PIN prostřednictvím e-mailu. Doporučujeme, abyste na mailly vyžadující tyto údaje nikdy nereagovali. V takových případech jde velmi pravděpodobně o pokus o zneužití Elektronického bankovníctví.
Jan Kolář
Ředitel služeb přímého prodeje ČSOB

© ČSOB, 2009 HelpdeskEB@csob.cz | Napište nám | www.csob.cz

✓ Důvěryhodné servery | Chráněný režim: Vypnuto

Zobrazí se úvodní obrazovka testu. Chcete-li otestovat i podpis čipovou kartou, zaškrtněte položku **Elektronický podpis**. Dále pokračujte tlačítkem **zahájit test >>**.

Přihlášení

Čipovou kartou
před přihlášením vložte kartu do čtečky čipových karet

přihlásit

[Změna certifikátu pro přihlášení](#)

Identifikačním číslem a PIN

identifikační číslo

PIN

přihlásit

TIPY

Příručky a návody naleznete [zde](#)
Zásady pro bezpečné užívání ČSOB Elektronického bankovníctví naleznete [zde](#)
Pokud si nevíte rady s přihlášením do nového Internetového bankovníctví ČSOB, [zde](#) máte pomocnou ruku

Test systému

Jste zde: **Úvod** JS Java OS Prohlížeč Rozlišení Cookies Session ActiveX Manažer USB Podpis Výsledek

Test zjistí, splňuje-li váš počítač požadavky internetového bankovníctví ČSOB v parametrech:

1. **JavaScript** (umožňuje-li váš prohlížeč jeho použití včetně nastavení).
2. **Java** (doporučujeme Java 1.6 nebo vyšší pro použití čipové karty).
3. **Operační systém** (doporučujeme Windows XP SP3, Windows Vista a Windows 7).
4. **Web prohlížeč** (doporučujeme Internet Explorer 7.0 nebo vyšší, Firefox 1.5 nebo vyšší a Opera 10).
5. **Rozlišení obrazovky** (doporučujeme 1024 x 768 bodů nebo vyšší).
6. **Cookies** (musí být povoleny).
7. **Založení session** (musí být povoleno).
8. **ActiveX** (pro ověřování elektronického podpisu v Internet Exploreru).
9. **Manažer čipové karty** (musí být instalován vhodný SW pro správu čipové karty).
10. **USB porty** (musí být funkční pro použití čipové karty).
11. **Elektronický podpis** (pro otestování (musíte zasunout čipovou kartu do čtečky)).

Bez Java aplikace mohou být některé testy přeskočeny ([stáhnout aplikaci Java](#)).

zahájit test >> **zpět**

Po projití všech kroků testu se zobrazí výsledek. Odpovídá-li požadavkům, můžete se vrátit tlačítkem **ukončit test >>** na přihlašovací stránku a začít pracovat se službou.

Je-li výsledek v některém bodu nekorektní, změňte příslušná nastavení podle zobrazeného doporučení.

Přihlášení

Čipovou kartou
před přihlášením vložte kartu do čtečky čipových karet

přihlásit

[Změna certifikátu pro přihlášení](#)

Identifikačním číslem a PIN

identifikační číslo

PIN

přihlásit

TIPY

Příručky a návody naleznete [zde](#)
Zásady pro bezpečné užívání ČSOB Elektronického bankovníctví naleznete [zde](#)
Pokud si nevíte rady s přihlášením do nového Internetového bankovníctví ČSOB, [zde](#) máte pomocnou ruku

Test systému

Jste zde: Úvod JS **Java** OS Prohlížeč Rozlišení Cookies Session ActiveX Manažer USB Podpis **Výsledek**

JavaScript	odpovídá požadavkům
Java	odpovídá požadavkům
operační systém	odpovídá požadavkům
web prohlížeč	odpovídá požadavkům
rozlišení obrazovky	odpovídá požadavkům
cookies	odpovídá požadavkům
založení session	odpovídá požadavkům
ActiveX	odpovídá požadavkům
manažer čipové karty	odpovídá požadavkům
USB porty	odpovídá požadavkům
elektronický podpis	odpovídá požadavkům

ukončit test >> **zpět**