

Doporučené nastavení prohlížeče MS Internet Explorer 7 a vyšší pro ČSOB InternetBanking 24 s využitím SMS klíče

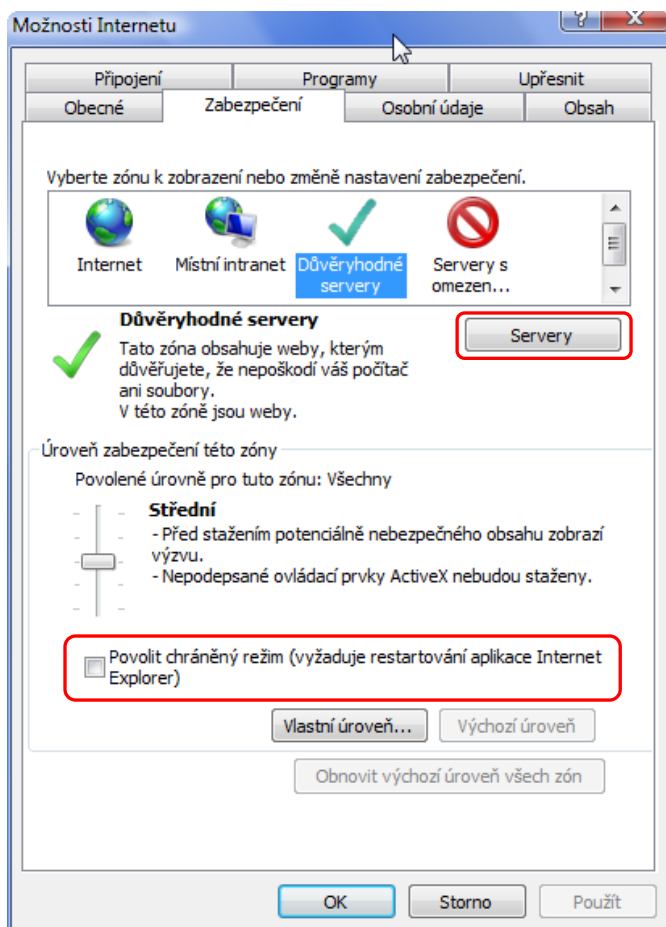
Obsah

1. Nastavení Internet Exploreru 2
2. Otestování operačního systému, prohlížeče a dalších komponent..... 5

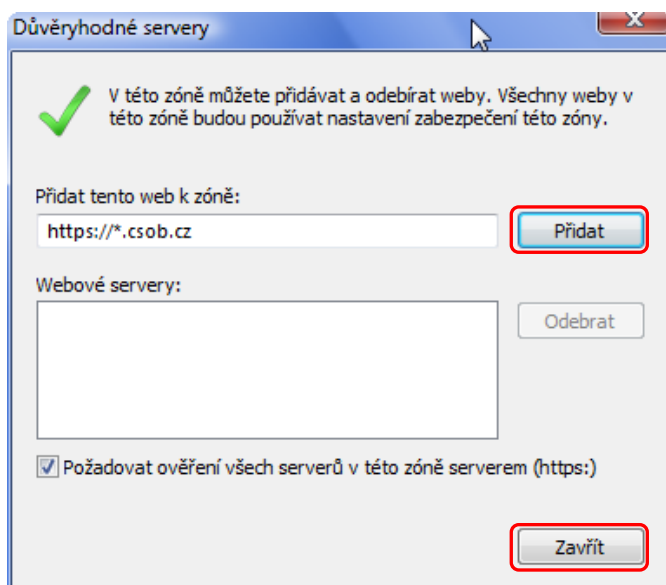
Upozornění: Níže popsany postup nastavení může aplikovat pouze uživatel s administrátorskými právy k danému počítači.

1. Nastavení Internet Exploreru

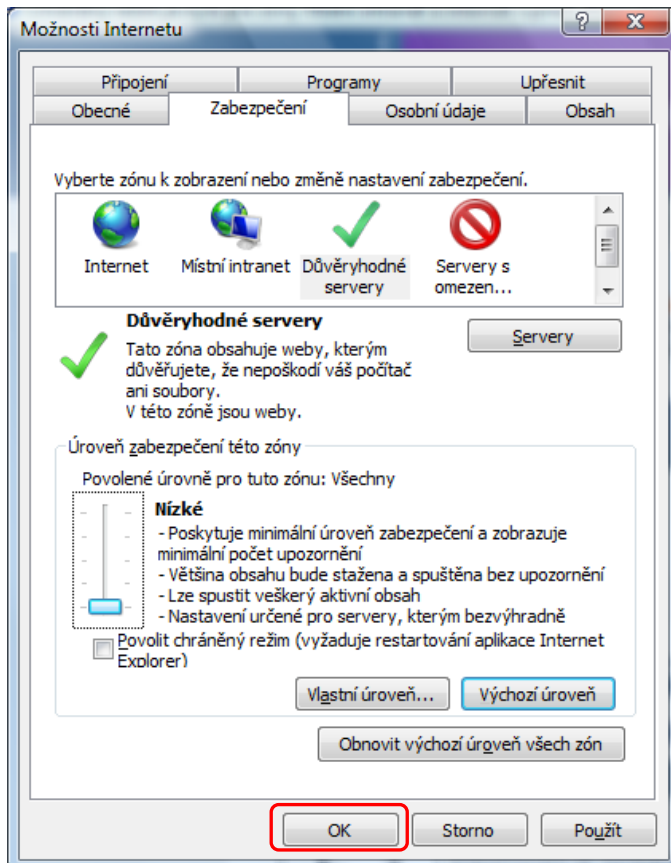
V menu **Nástroje** zvolte **Možnosti internetu**. V nově otevřeném okně zvolte **Důvěryhodné servery** na záložce **Zabezpečení**. Zkontrolujte (zejména u operačního systému Windows Vista), zda je vypnut chráněný režim. Poté stiskněte tlačítko **Servery (Weby)**.



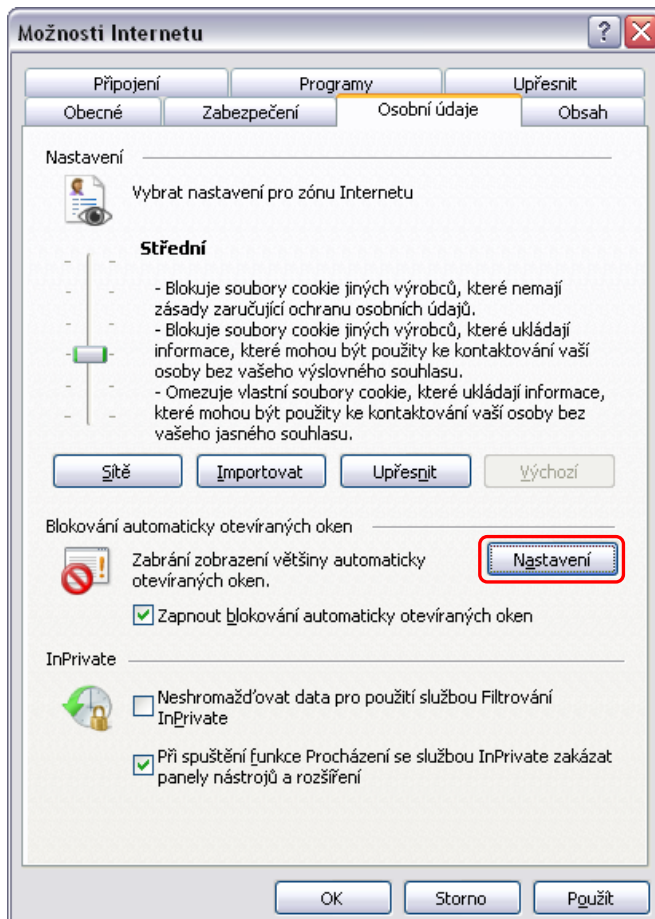
V následujícím okně přidejte **https://*.csob.cz** mezi důvěryhodné servery. Adresu vyplňte do řádku a přidejte tlačítkem **Přidat**. Na závěr vše potvrďte tlačítkem **Zavřít**.



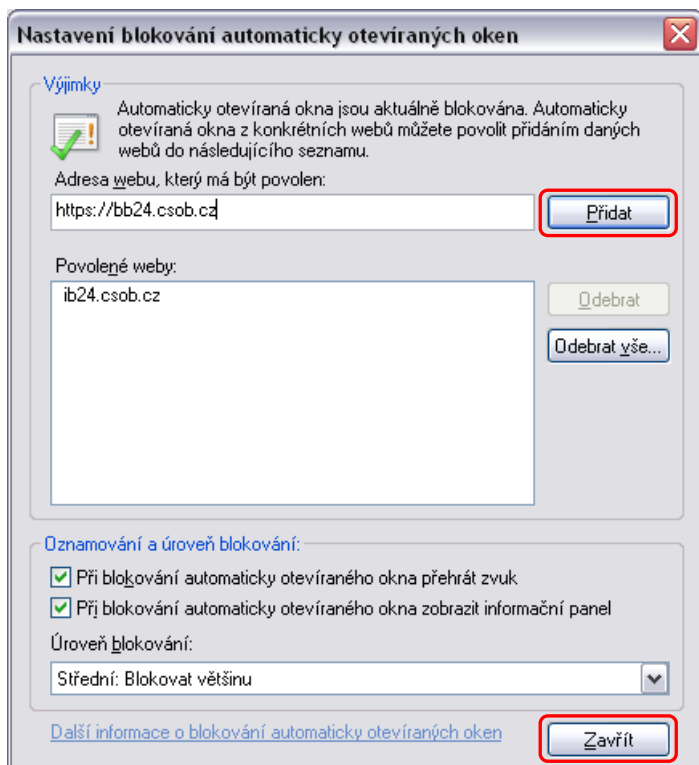
V okně **Možnosti internetu** na záložce **Zabezpečení** vyberte **Důvěryhodné servery** a stiskněte tlačítko **Výchozí úroveň**. Úroveň nastavte na hodnotu **Nízká** a potvrďte tlačítkem **OK**.



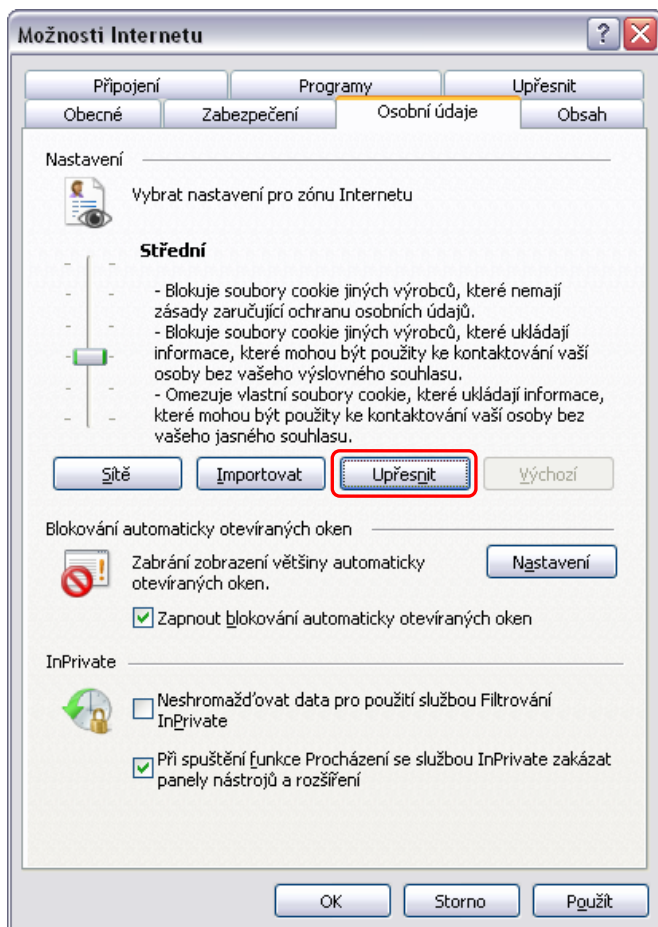
V okně **Možnosti internetu** na záložce **Osobní údaje** stiskněte tlačítko **Nastavení**.



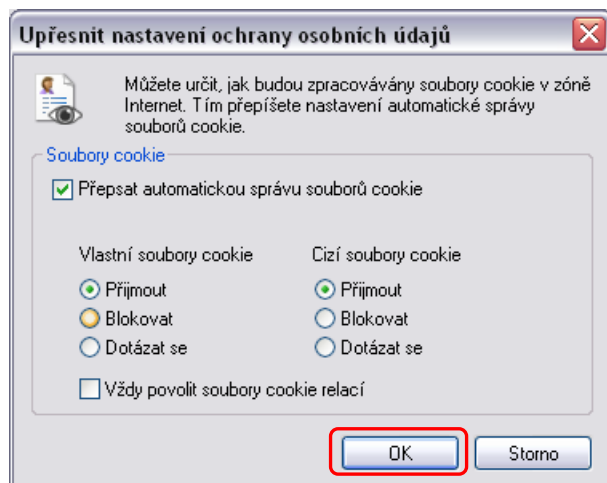
V nově otevřeném okně přidejte adresu <https://ib24.csob.cz> mezi povolené servery a potvrďte tlačítkem **Zavřít**.



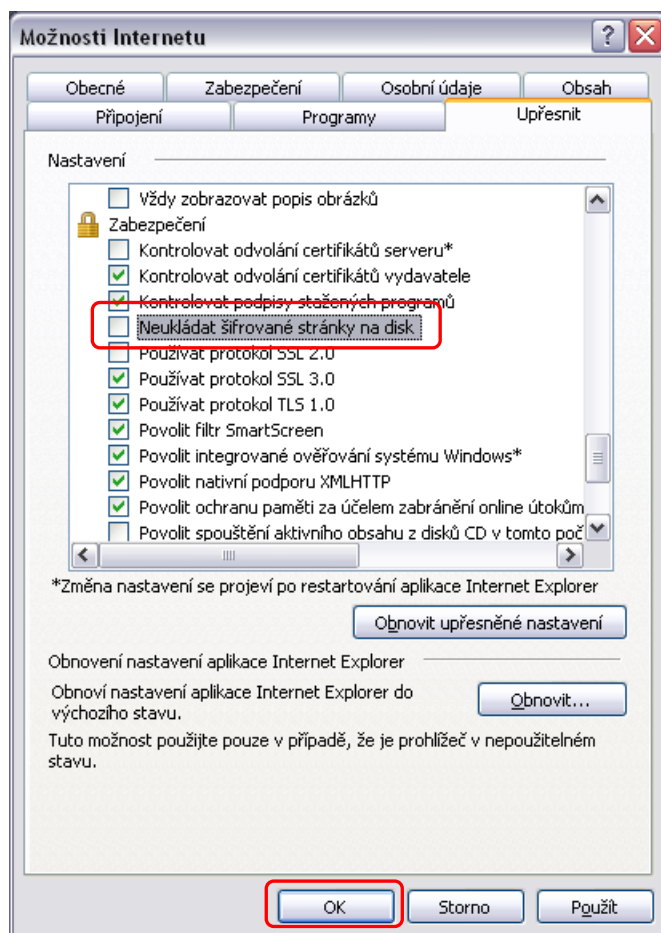
V okně **Možnosti internetu** na záložce **Osobní údaje** stiskněte tlačítko **Upřesnit**.



Provedte nastavení souborů Cookie podle následujícího obrázku a potvrďte tlačítkem **OK**.



V okně **Možnosti internetu** na záložce **Upřesnit** zkontrolujte, je-li nezaškrtnutá možnost **Neukládat šifrované stránky na disk**, a potvrďte tlačítkem **OK**.



Po úspěšném nastavení musíte Internet Explorer zavřít. Změny se projeví až při jeho následném spuštění.

2. Otestování operačního systému, prohlížeče a dalších komponent

Spusťte Internet Explorer a zadejte adresu <https://ib24.csob.cz> (ČSOB InternetBanking 24). Na přihlašovací stránce zkontrolujte ve spodní liště, je-li adresa stránky mezi Důvěryhodnými servery a je-li **vypnutý** Chráněný režim.

Poté klikněte v pravém horním rohu na **test systému**. Testem zkontrolujete, je-li váš počítač správně nastaven ke spuštění služby. Test vyžaduje, abyste měli instalovanou JAVA aplikaci (bez ní proběhne pouze část testu).

Helpdesk 844 111 124 31.7.2009 15:37:19

ČSOB InternetBanking 24 Přístup ke službě si můžete zřídit ve své pobočce ČSOB, která vede vaše účty. Více informací na www.csob.cz. Nprovedete-li po dobu 20 minut žádnou operaci, aplikace vám bude automaticky odhlášena.

Přihlášení ▶ test systému

Čipovou kartou
před přihlášením vložte kartu do čtečky čipových karet
přihlásit
[Změna certifikátu pro přihlášení](#)

Identifikačním číslem a PIN
identifikační číslo
PIN
přihlásit

TIPY
Příručky a návody naleznete [zde](#)
Zásady pro bezpečné užívání ČSOB Elektronického bankovníctví naleznete [zde](#)
Pokud si nevíte rady s přihlášením do nového Internetového bankovníctví ČSOB, [zde](#) máte pomocnou ruku.

Aktuality

Provozní informace
Zde si můžete ověřit stav fungování jednotlivých služeb ČSOB Elektronického bankovníctví
Máte problémy s přihlášením čipovou kartou?
Zásady pro bezpečné užívání ČSOB Elektronického bankovníctví
Vážení klienti,
rádi bychom vás upozornili, že ČSOB od vás nikdy nebude požadovat sdělení vašich osobních údajů, hesla nebo PIN prostřednictvím e-mailu. Doporučujeme, abyste na máily vyžadující tyto údaje nikdy nereagovali. V takových případech jde velmi pravděpodobně o pokus o zneužití Elektronického bankovníctví.
Jan Kolář
Ředitel služeb přímého prodeje ČSOB

© ČSOB, 2009 HelpdeskEB@csob.cz | Napište nám | www.csob.cz

✓ Důvěryhodné servery | Chráněný režim: Vypnuto

Zobrazí se úvodní obrazovka testu. Nechte nezaškrtnutu volbu Elektronický podpis a pokračujte tlačítkem **zahájit test >>**.

Přihlášení ? nápověda

Čipovou kartou
před přihlášením vložte kartu do čtečky čipových karet
přihlásit
[Změna certifikátu pro přihlášení](#)

Identifikačním číslem a PIN
identifikační číslo
PIN
přihlásit

TIPY
Příručky a návody naleznete [zde](#)
Zásady pro bezpečné užívání ČSOB Elektronického bankovníctví naleznete [zde](#)
Pokud si nevíte rady s přihlášením do nového Internetového bankovníctví ČSOB, [zde](#) máte pomocnou ruku

Test systému

Jste zde: **Úvod** JS Java OS Prohlížeč Rozlišení Cookies Session ActiveX Manažer USB Podpis Výsledek

Test zjistí, splňuje-li váš počítač požadavky internetového bankovníctví ČSOB v parametrech:

1. **JavaScript** (umožňuje-li váš prohlížeč jeho použití včetně nastavení).
2. **Java** (doporučujeme Java 1.6 nebo vyšší pro použití čipové karty).
3. **Operační systém** (doporučujeme Windows XP SP3, Windows Vista a Windows 7).
4. **Web prohlížeč** (doporučujeme Internet Explorer 7.0 nebo vyšší, Firefox 1.5 nebo vyšší a Opera 10).
5. **Rozlišení obrazovky** (doporučujeme 1024 x 768 bodů nebo vyšší).
6. **Cookies** (musí být povoleny).
7. **Založení session** (musí být povoleno).
8. **ActiveX** (pro ověřování elektronického podpisu v Internet Exploreru).
9. **Manažer čipové karty** (musí být instalován vhodný SW pro správu čipové karty).
10. **USB porty** (musí být funkční pro použití čipové karty).
11. **Elektronický podpis** chcí otestovat (musíte zasunout čipovou kartu do čtečky).

Bez Java aplikace mohou být některé testy přeskočeny ([stáhnout aplikaci Java](#)).

zahájit test >> **zpět**

Po projití všech kroků testu se zobrazí výsledek. Pokud odpovídá požadavkům, můžete se tlačítkem **ukončit test >>** vrátit na přihlašovací stránku a začít pracovat se službou.

Je-li výsledek v některém bodu nekorektní, změňte příslušná nastavení podle zobrazeného doporučení. Výjimku tvoří test ActiveX, manažer čipové karty a elektronický podpis (určeny k otestování čipové karty).

Přihlášení

Čipovou kartou
před přihlášením vložte kartu do čtečky čipových karet
přihlásit
Změna certifikátu pro přihlášení

Identifikačním číslem a PIN
identifikační číslo
PIN
přihlásit

TIPY
Příručky a návody naleznete [zde](#)
Zásady pro bezpečné užívání ČSOB Elektronického bankovníctví naleznete [zde](#)
Pokud si nevíte rady s přihlášením do nového Internetového bankovníctví ČSOB, [zde](#) máte pomocnou ruku

Test systému

Jste zde: [Úvod](#) [JS](#) [Java](#) [OS](#) [Prohlížeč](#) [Rozlišení](#) [Cookies](#) [Session](#) [ActiveX](#) [Manažer](#) [USB](#) [Podpis](#) **Výsledek**

JavaScript	odpovídá požadavkům
Java	odpovídá požadavkům
operační systém	odpovídá požadavkům
web prohlížeč	odpovídá požadavkům
rozlišení obrazovky	odpovídá požadavkům
cookies	odpovídá požadavkům
založení session	odpovídá požadavkům
ActiveX	neodpovídá požadavkům (povolte ActiveX ve svém webovém prohlížeči pro korektní fungování čipové karty)
manažer čipové karty	neodpovídá požadavkům (nainstalujte si vhodný SW pro správu čipové karty - SecureStore)
USB porty	odpovídá požadavkům
elektronický podpis	test nebyl proveden

ukončit test >> **zpět**