

**Doporučené nastavení WWW prohlížeče  
Mozilla Firefox 1.5 pro službu ČSOB Internetbanking  
s využitím SMS klíče**

## OBSAH

<b>1 STAŽENÍ KOŘENOVÉHO CERTIFIKÁTŮ I.CA .....</b>	<b>3</b>
1.1 <i>STAŽENÍ KOMERČNÍHO KOŘENOVÉHO CERTIFIKÁTU Z WWW.....</i>	3
1.2 <i>STAŽENÍ NOVÉHO KOŘENOVÉHO CERTIFIKÁTU Z WWW.....</i>	4
<b>2 INSTALACE KOŘENOVÉHO CERTIFIKÁTU I.CA.....</b>	<b>5</b>
2.1 <i>IMPORT KOŘENOVÉHO CERTIFIKÁTU.....</i>	4
<b>3 VÝCHOZÍ NASTAVENÍ PROHLÍZEČE FIREFOX .....</b>	<b>8</b>
<b>4 ODSTRAŇOVÁNÍ POTÍŽÍ.....</b>	<b>9</b>
4.1 <i>POVOLENÍ SSL .....</i>	9
4.2 <i>POVOLENÍ JAVASCRIPTU A DALŠÍ MINIMÁLNÍ NASTAVENÍ.....</i>	10
4.3 <i>COOKIES .....</i>	11
4.4 <i>MAZÁNÍ CACHE .....</i>	12

# 1 Stažení kořenového certifikátů I.CA

## 1.1 Stažení komerčního kořenového certifikátu z www

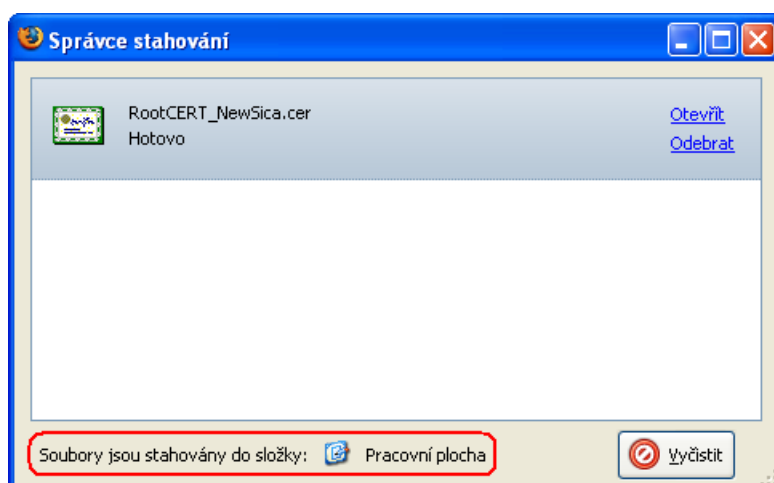
Na níže uvedené adrese je uložen komerční ("Standard") kořenový certifikát. Nejprve je třeba tento certifikát uložit na počítač.

[http://www.ica.cz/userdata/pages/4/RootCERT\\_NewSica.cer](http://www.ica.cz/userdata/pages/4/RootCERT_NewSica.cer)

POZOR! Uložit na disk, neotvírat! (jinak import proběhne do Internet Exploreru, pokud je k dispozici).



Certifikát se stáhne a uloží (výchozí místo pro uložení je Plocha). Ve Správci stahování je případně zobrazeno, kam se soubor uložil.

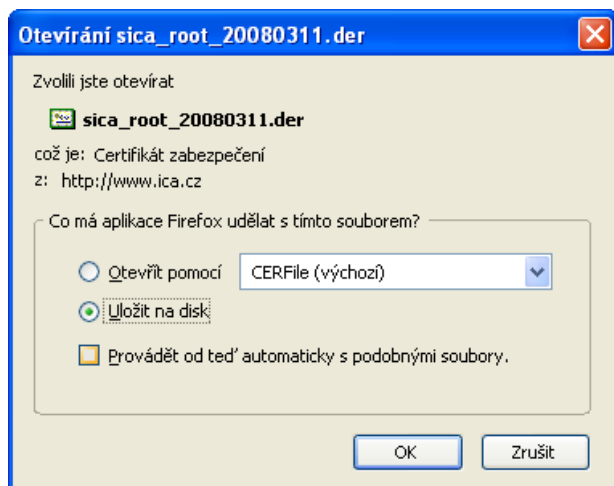


## 1.2 Stažení Nového komerčního kořenového certifikátu z www

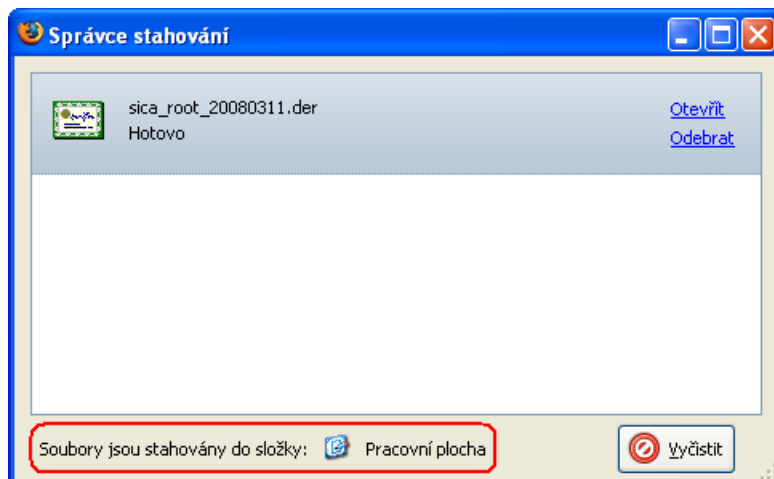
Na níže uvedené adrese je uložen Nový komerční ("Standard") kořenový certifikát. Nejprve je třeba tento certifikát uložit na počítač.

[http://www.ica.cz/userdata/pages/4/sica\\_root\\_20080311.der](http://www.ica.cz/userdata/pages/4/sica_root_20080311.der)

POZOR! Uložit na disk, neotvírat! (jinak import proběhne do Internet Exploreru, pokud je k dispozici).



Certifikát se stáhne a uloží (výchozí místo pro uložení je Plocha). Ve Správci stahování je případně zobrazeno, kam se soubor uložil.

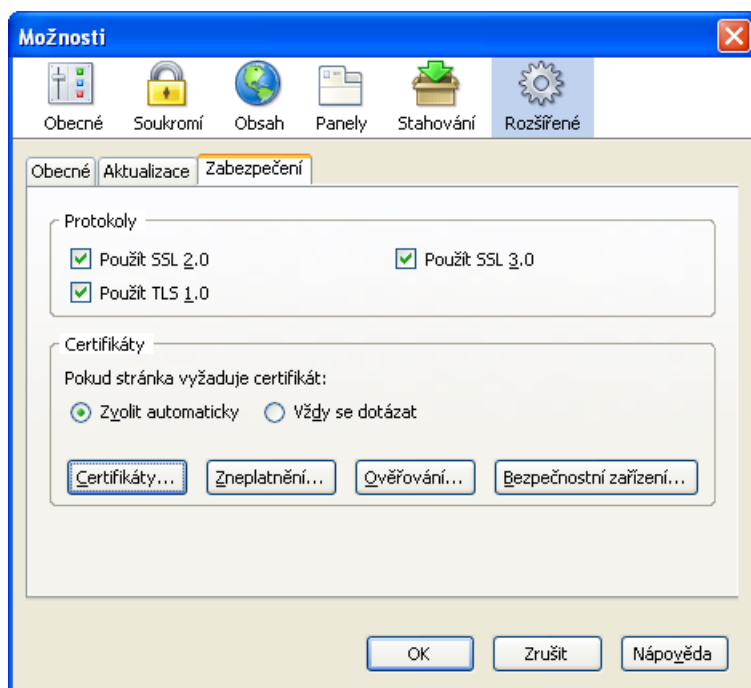


## 2 Instalace kořenového certifikátu I.CA

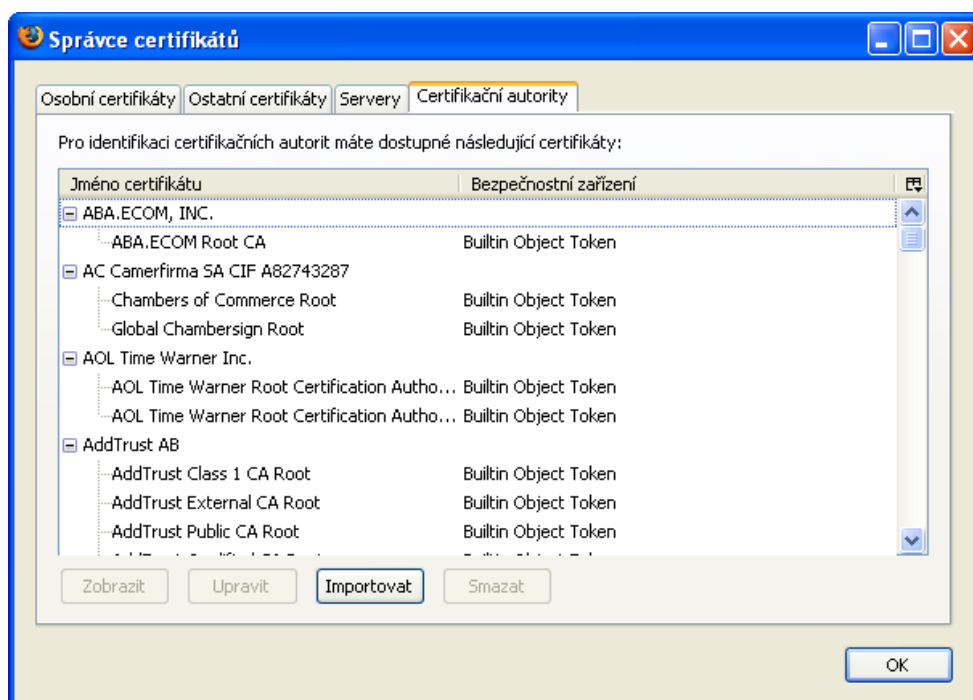
### 2.1 Import kořenového certifikátu

Poté v prohlížeči Firefox:

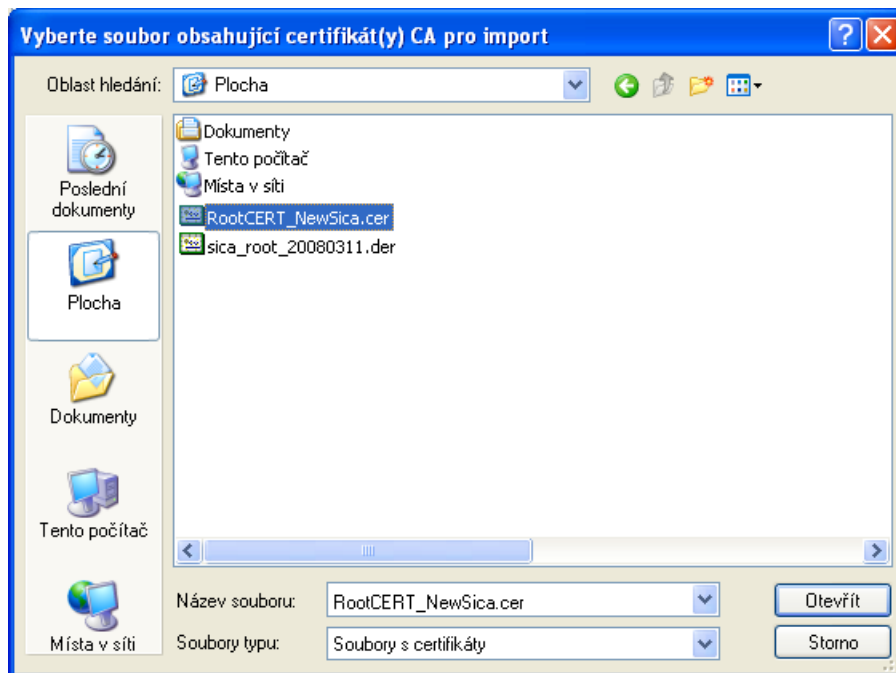
Menu „Nástroje“ -> „Možnosti“ -> „Rozšířené“ -> „Zabezpečení“ -> „Certifikáty“



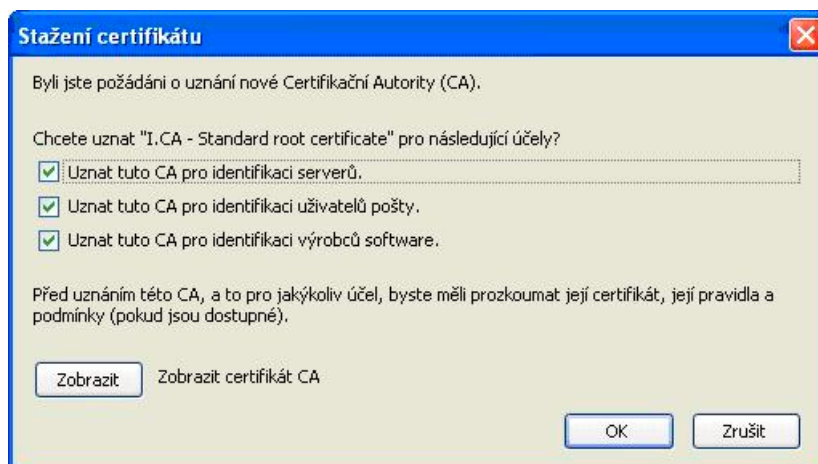
„Certifikační autority“ -> „Importovat“



Z „Plochy“ -> „Otevřít“ soubor s certifikátem.

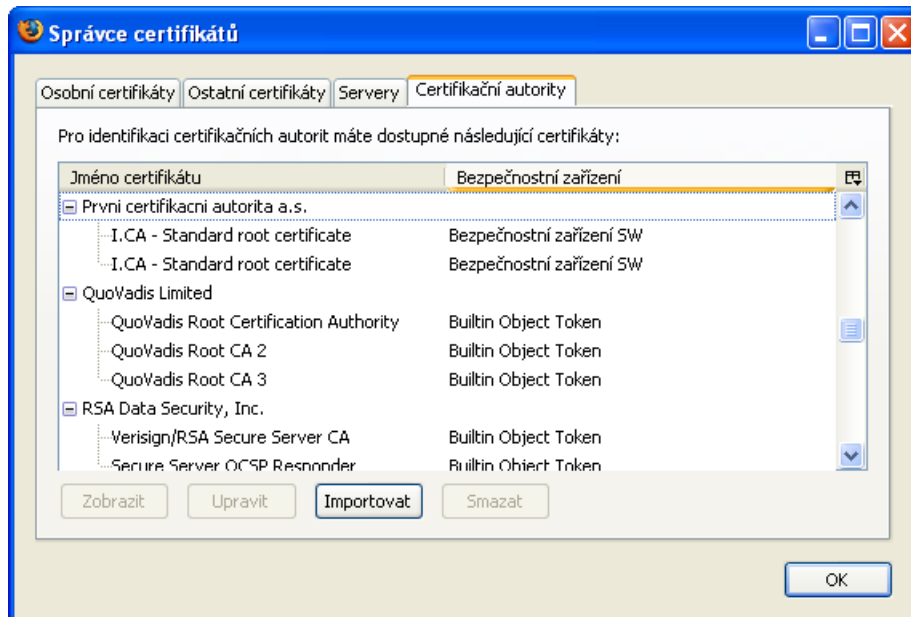


Zaškrtnout „Uznat tuto CA pro identifikaci serverů“, „Uznat tuto CA pro identifikaci uživatelů pošty“, Uznat tuto CA pro identifikaci výrobců software“ -> „OK“

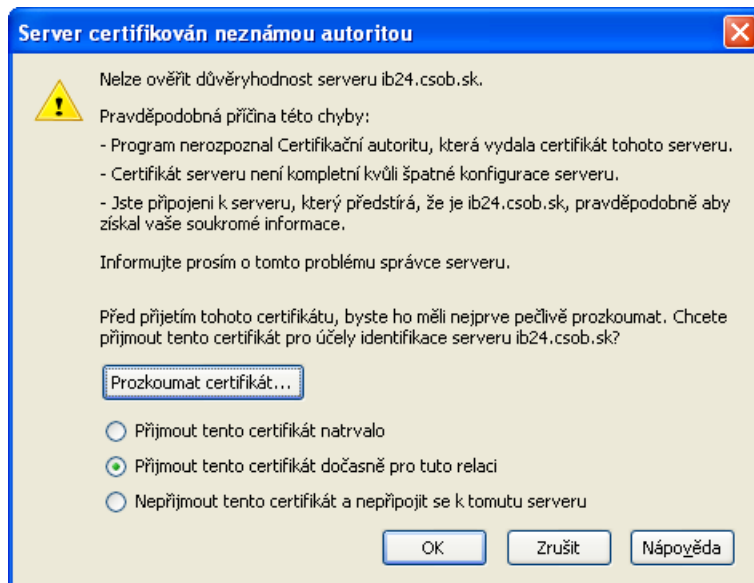


**Stejným způsobem proved'te Import i druhého certifikátu.**

Nainportované certifikáty se objeví v záložce „Certifikační autority“ jako „První certifikační autorita a.s. - I.CA – Standart root certificate“



Pokud nejsou certifikáty nainstalovány, není korektně využívána zabezpečená SSL komunikace a při načítání přihlašovací stránky se zobrazí hlášení obdobné tomuto:



## **3 Výchozí nastavení prohlížeče Firefox**

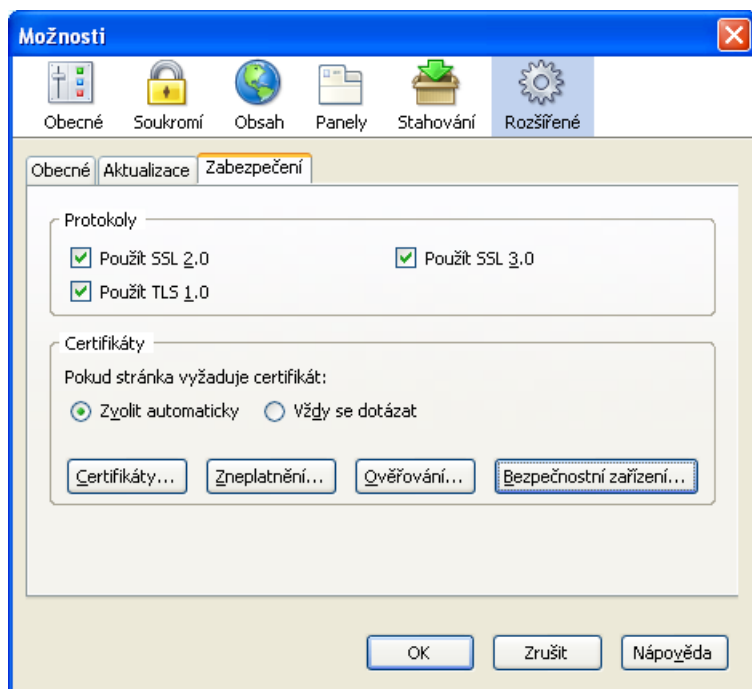
Výchozí nastavení prohlížeče Firefox vyhovuje pro použití služby ČSOB Internetbanking 24 při použití přihlášením přes Identifikační číslo + a podepisování aktivních operací SMS.

## 4 Odstraňování potíží

### 4.1 Povolení SSL

Musí být povolena SSL komunikace.

Menu „Nástroje“ -> „Možnosti“ -> „Rozšířené“ – „Zabezpečení“  
Zaškrtnout „Použít SSL 3.0“ -> „OK“

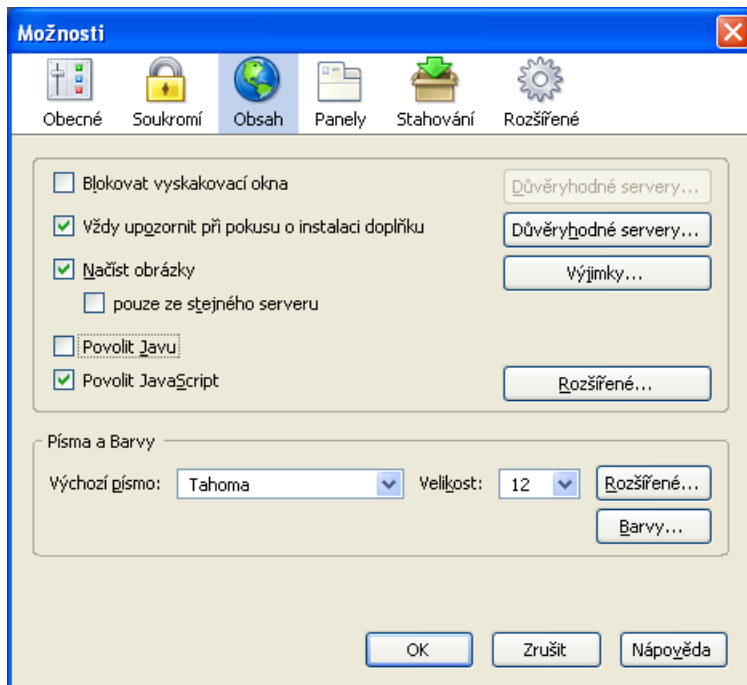


Pokud není povoleno SSL 3.0, objeví se chybové hlášení: „Nemůžete se připojit k ib.csob.cz, protože SSL je zakázáno“.

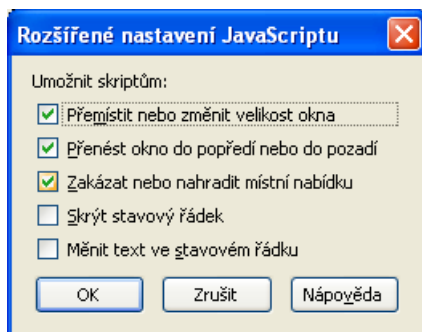
## 4.2 Povolení JavaScriptu a další minimální nastavení

JavaScript musí být povolen.

Menu „Nástroje“ -> „Možnosti“ -> „Obsah“ – nastavení viz. obrázek



Pod tlačítkem „Rozšířené“

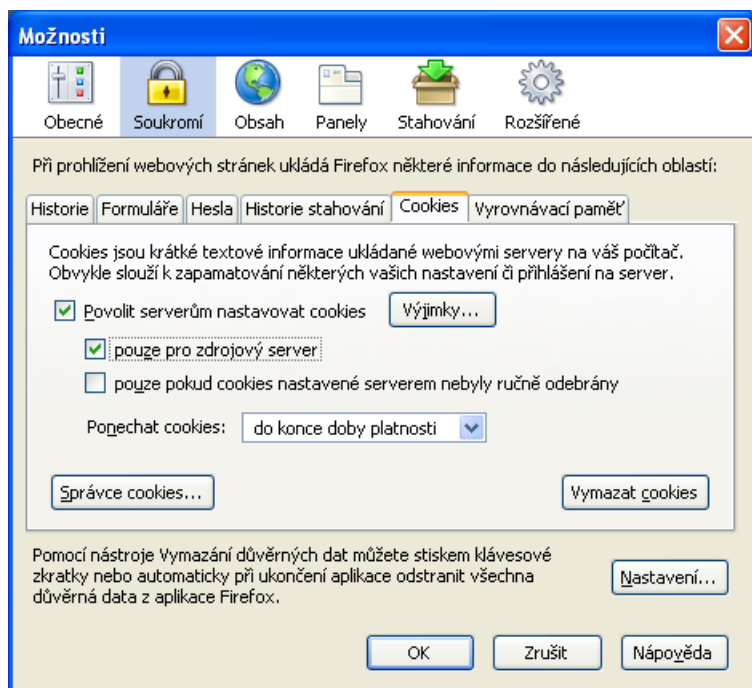


Pokud není povolen JavaScript, nelze uživatele přihlásit. Po stisku tlačítka na přihlašovací stránce zůstává zobrazena nadále tato stránka.

## 4.3 Cookies

Cookies musí být povoleny.

Menu „Nástroje“ -> „Možnosti“ -> „Soukromí“ – „Cookies“ (minimální nastavení viz obrázek)



Pokud nejsou cookies povoleny, je uživatel po odeslání Identifikačního čísla a PINu (Číslo majitele instalace, Identifikačního čísla a PINu) přeměrován na úvodní stránku (URL v adresním řádku prohlížeče pak končí takto:

"LoginForm.aspx?ReturnUrl=%2fDefault.aspx"

## 4.4 Mazání cache

Menu „Nástroje“ -> „Možnosti“

„Soukromí“ – „Vyrovnávací paměť“ -> „Vymazat diskovou vyrovnávací paměť“

(Není však známo, že by tento prohlížeč měl problémy související s cache, tak jako jiné prohlížeče)

