

Doporučené nastavení prohlížeče Mozilla Firefox 3.0 pro ČSOB InternetBanking 24 a ČSOB BusinessBanking 24 s využitím SMS klíče

Obsah

1. Výchozí nastavení Firefoxu	2
2. Odstraňování potíží	2
2.1. Povolení SSL komunikace.....	2
2.2. Povolení JavaScriptu a další minimální nastavení	3
2.3. Povolení cookies	4
2.4. Mazání vyrovnávací paměti (v případě potřeby)	4

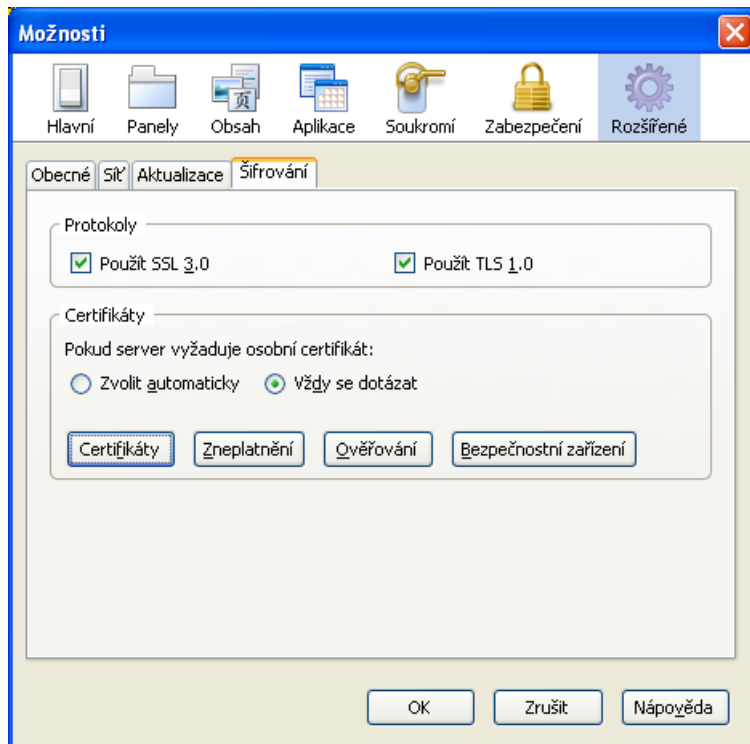
1. Výchozí nastavení Firefoxu

Výchozí nastavení vyhovuje, budete-li se přihlašovat Identifikačním číslem + PIN (ČSOB InternetBanking 24 i ČSOB BusinessBanking 24) a podepisovat aktivní operace SMS klíčem (ČSOB InternetBanking 24).

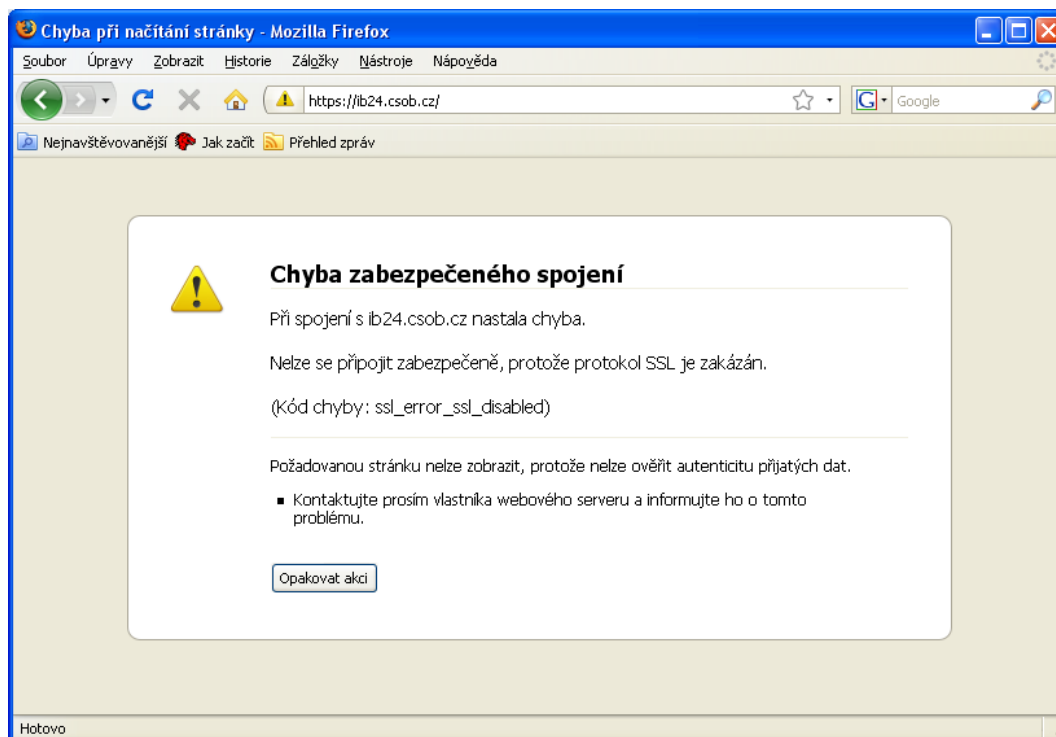
2. Odstraňování potíží

2.1. Povolení SSL komunikace

V menu **Nástroje** zvolte **Možnosti**. V nově otevřeném okně zvolte **Rozšířené** a na záložce **Šifrování** zaškrtněte **Použít SSL 3.0** a potvrďte tlačítkem **OK**.

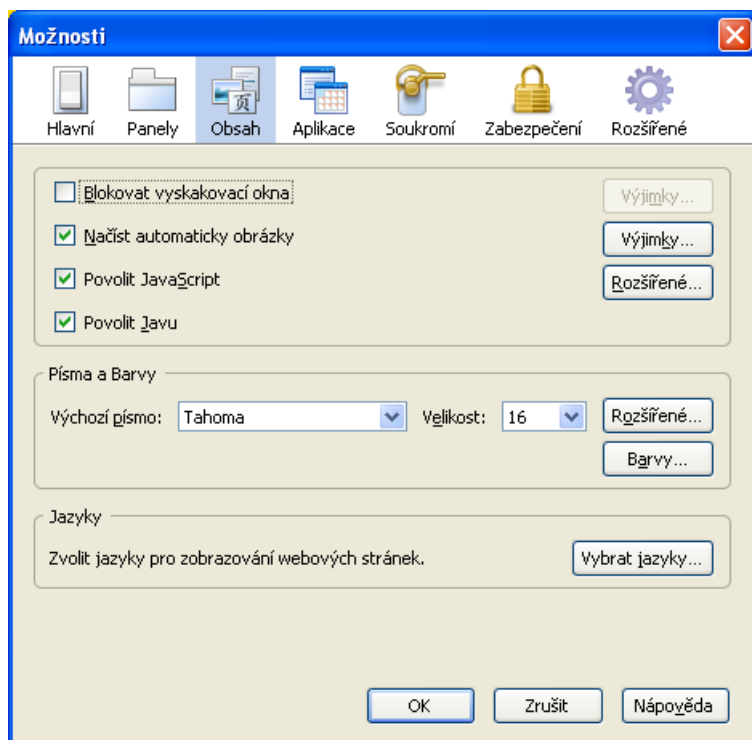


Není-li povolena komunikace SSL 3.0, zobrazuje se vám následující chybová hláška.

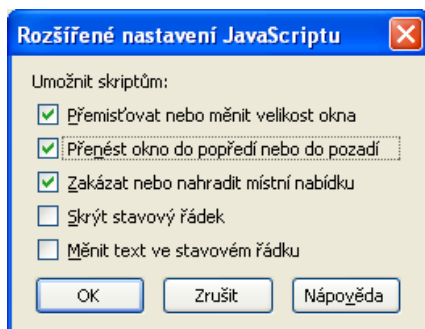


2.2. Povolení JavaScriptu a další minimální nastavení

V menu **Nástroje** zvolte **Možnosti**. V nově otevřeném okně zvolte **Obsah** a nastavte možnosti podle obrázku.



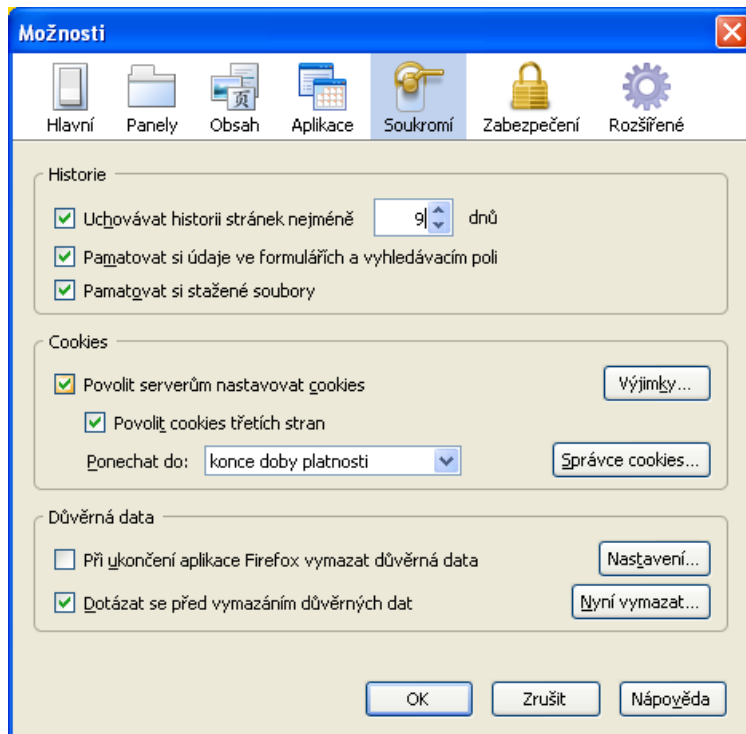
Dále stiskněte tlačítko **Rozšířené...** a nastavte podle obrázku. Vše pak potvrďte tlačítky **OK**.



Není-li povolen JavaScript, nebudete se moci přihlásit (přihlašovací stránka zůstává stále zobrazena i po stisku přihlašovacího tlačítka).

2.3. Povolení cookies

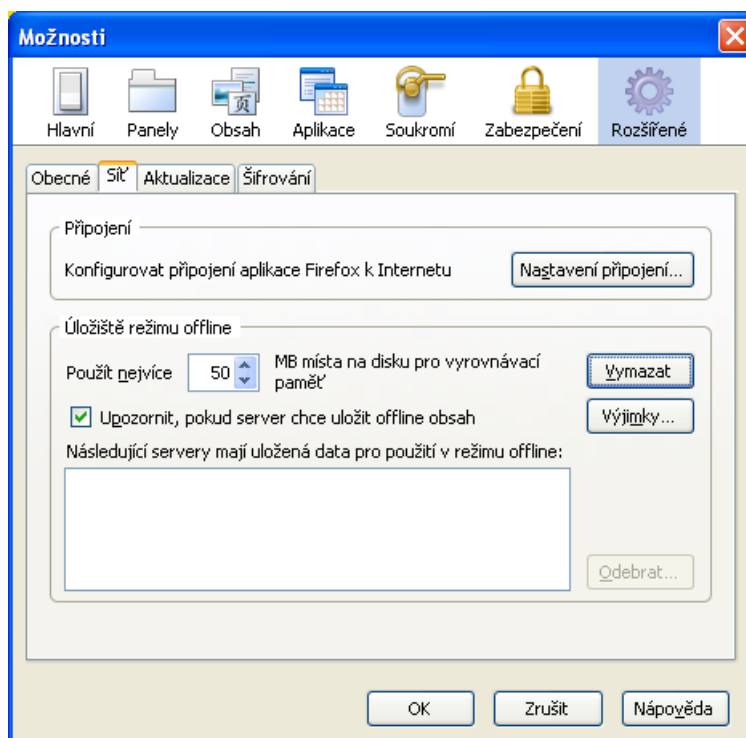
V menu **Nástroje** zvolte **Možnosti**. V nově otevřeném okně zvolte **Soukromí**, nastavte možnosti podle obrázku a potvrďte tlačítkem **OK**.



Nejsou-li cookies povoleny, nebudete se moci přihlásit (po přihlášení Identifikačním číslem a PIN budete přesměrováni zpět na úvodní stránku – na konci URL se zobrazí **LoginForm.aspx?ReturnUrl=%2fDefault.aspx**).

2.4. Mazání vyrovnávací paměti (v případě potřeby)

V menu **Nástroje** zvolte **Možnosti**. V nově otevřeném okně zvolte **Rozšířené**, na záložce **Sít** stiskněte tlačítko **Vymazat** a potvrďte tlačítkem **OK**.



Tip

Pro rychlejší přístup na přihlašovací stránku příslušné služby elektronického bankovníctví si uložte její adresu do menu **Záložek** volbou **Přidat stránku do záložek**.

