

**Doporučené nastavení WWW prohlížeče
Mozilla Firefox 2.0 pro službu ČSOB Internetbanking 24
s využitím SMS klíče**

1 STAŽENÍ KOŘENOVÉHO CERTIFIKÁTŮ I.CA	CHYBA! ZÁLOŽKA NENÍ DEFINOVÁNA.	
1.1	<i>STAŽENÍ KOMERČNÍHO KOŘENOVÉHO CERTIFIKÁTU Z WWW</i>	CHYBA! ZÁLOŽKA NENÍ DEFINOVÁNA.
1.2	<i>STAŽENÍ NOVÉHO KOŘENOVÉHO CERTIFIKÁTU Z WWW</i>	4
2 INSTALACE KOŘENOVÉHO CERTIFIKÁTU I.CA		5
2.1	<i>IMPORT KOŘENOVÉHO CERTIFIKÁTU</i>	5
3 VÝCHOZÍ NASTAVENÍ PROHLÍŽEČE FIREFOX	CHYBA! ZÁLOŽKA NENÍ DEFINOVÁNA.	
4 ODSTRAŇOVÁNÍ POTÍŽÍ		CHYBA! ZÁLOŽKA NENÍ DEFINOVÁNA.
4.1	<i>POVOLENÍ SSL</i>	CHYBA! ZÁLOŽKA NENÍ DEFINOVÁNA.
4.2	<i>POVOLENÍ JAVASCRIPTU A DALŠÍ MINIMÁLNÍ NASTAVENÍ</i>	CHYBA! ZÁLOŽKA NENÍ DEFINOVÁNA.
4.3	<i>COOKIES</i>	CHYBA! ZÁLOŽKA NENÍ DEFINOVÁNA.
4.4	<i>MAZÁNÍ CACHE</i>	CHYBA! ZÁLOŽKA NENÍ DEFINOVÁNA.

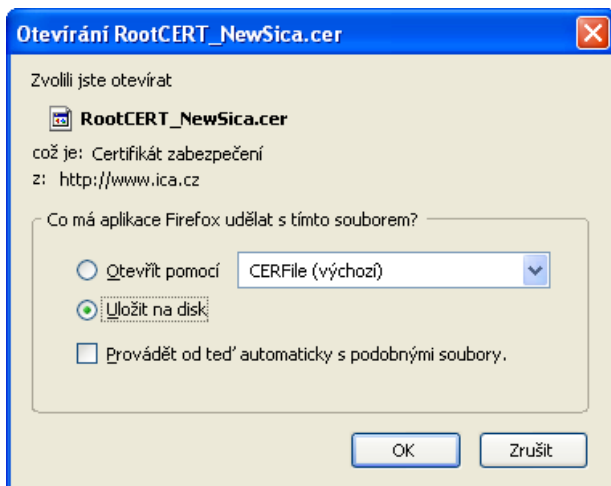
1 Stažení kořenového certifikátů I.CA

1.1 Stažení komerčního kořenového certifikátu z www

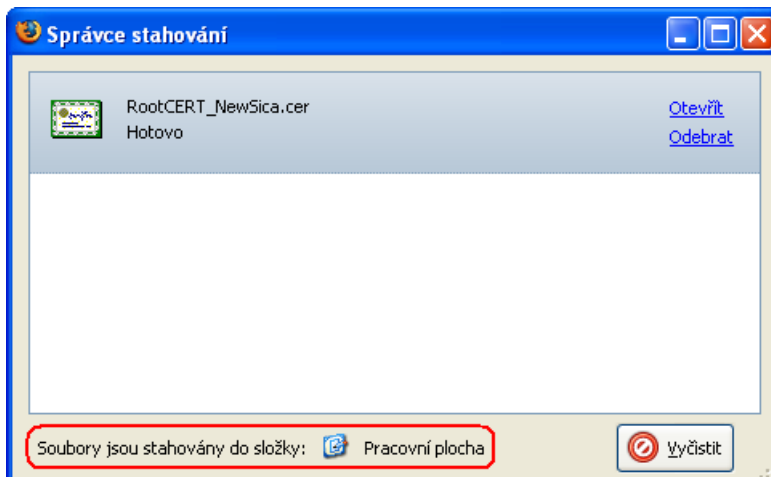
Na níže uvedené adrese je uložen komerční ("Standard") kořenový certifikát. Nejprve je třeba tento certifikát uložit na počítač.

http://www.ica.cz/userdata/pages/4/RootCERT_NewSica.cer

POZOR! Uložit na disk, neotvírat! (jinak import proběhne do Internet Exploreru, pokud je k dispozici).



Certifikát se stáhne a uloží (výchozí místo pro uložení je Plocha). Ve Správci stahování je případně zobrazeno, kam se soubor uložil.

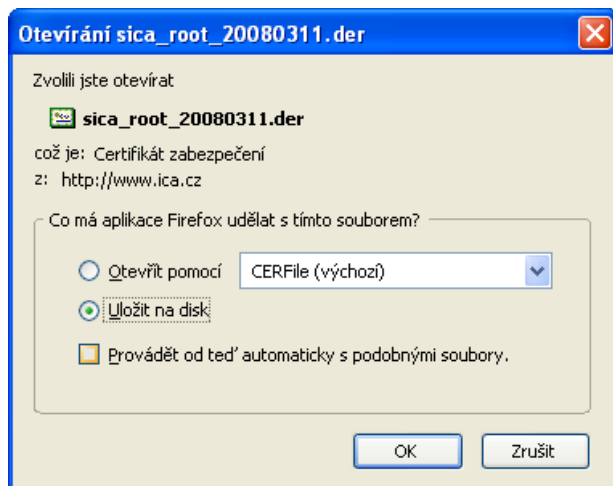


1.2 Stažení Nového komerčního kořenového certifikátu z www

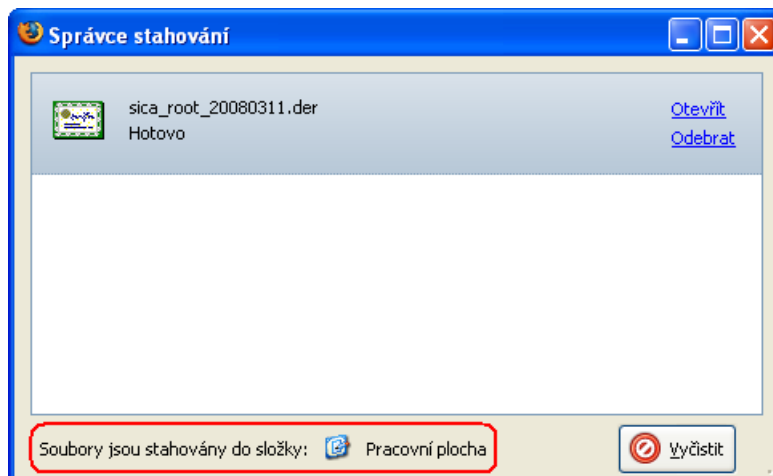
Na níže uvedené adrese je uložen Nový komerční ("Standard") kořenový certifikát. Nejprve je třeba tento certifikát uložit na počítač.

http://www.ica.cz/userdata/pages/4/sica_root_20080311.der

POZOR! Uložit na disk, neotvírat! (jinak import proběhne do Internet Exploreru, pokud je k dispozici).



Certifikát se stáhne a uloží (výchozí místo pro uložení je Plocha). Ve Správci stahování je případně zobrazeno, kam se soubor uložil.

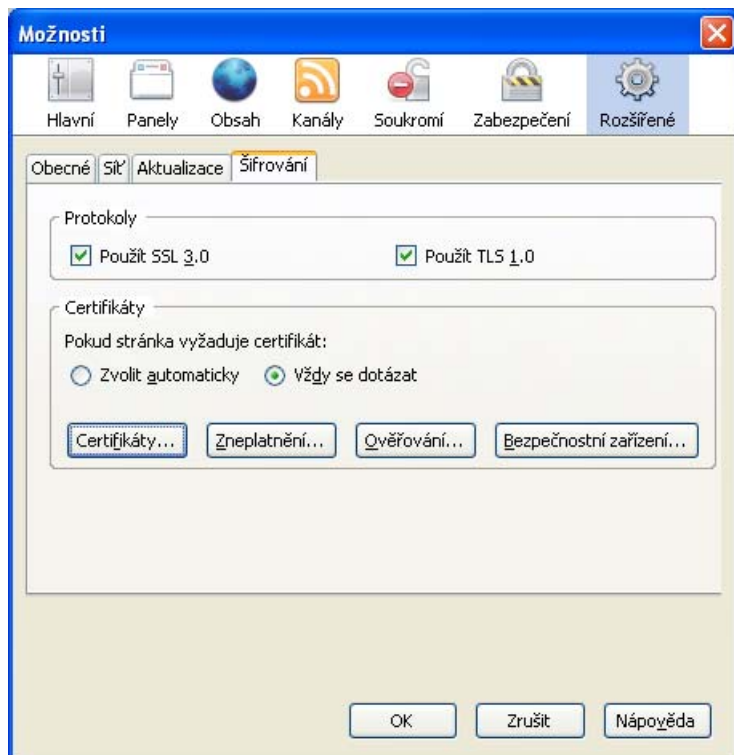


2 Instalace kořenového certifikátu I.CA

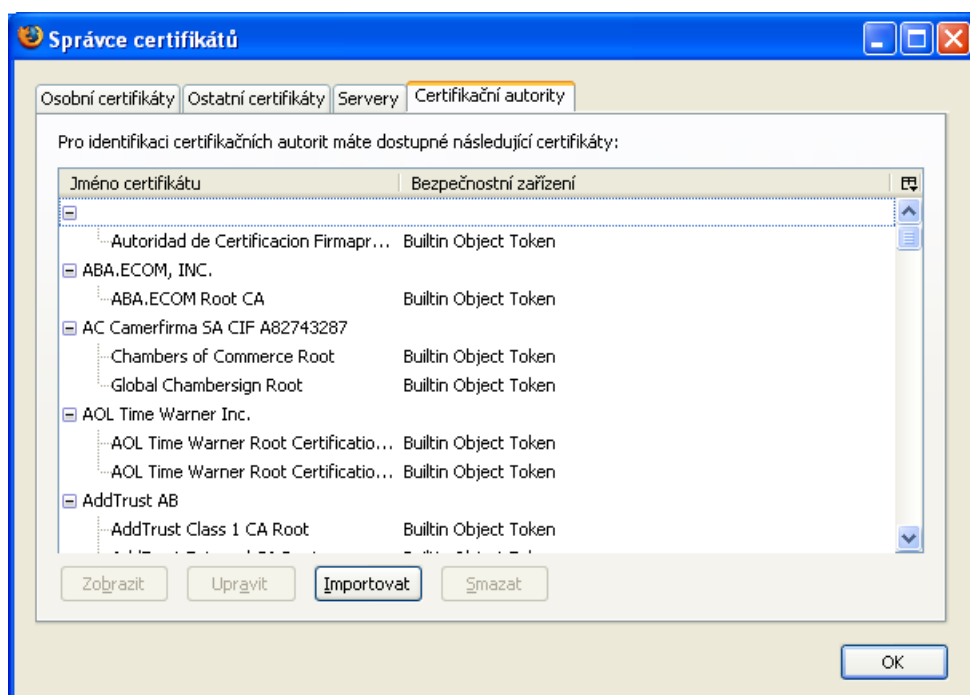
2.1 Import kořenového certifikátu

Poté v prohlížeči Firefox:

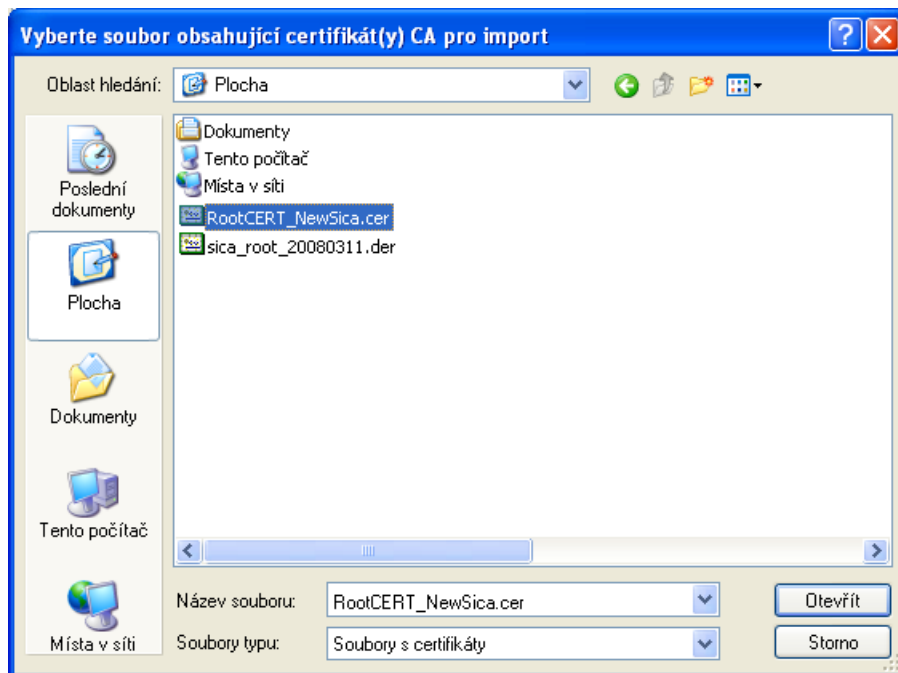
Menu „Nástroje“ -> „Možnosti“ -> „Rozšířené“ -> „Šifrování“ -> „Certifikáty“



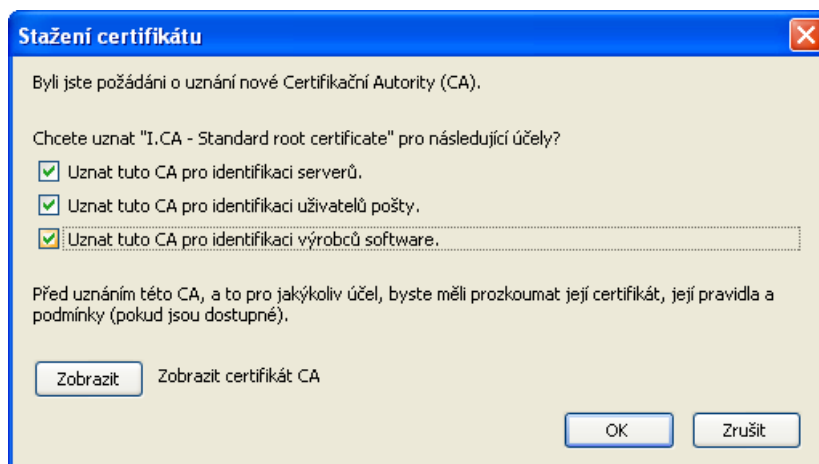
„Certifikační autority“ -> „Importovat“



Z „Plochy“ -> „Otevřít“ soubor s certifikátem.



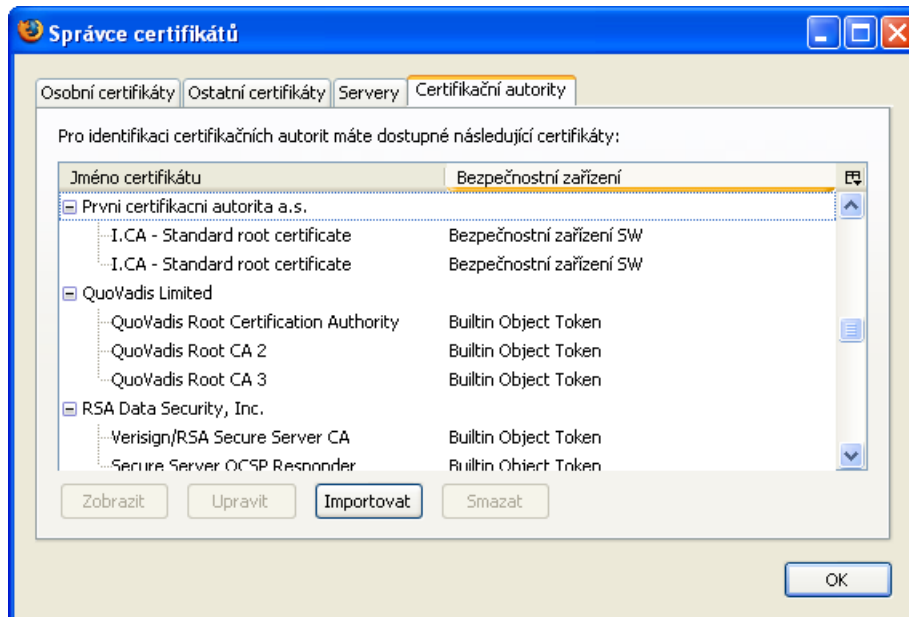
Zaškrtnout „Uznat tuto CA pro identifikaci serverů“, „Uznat tuto CA pro identifikaci uživatelů pošty“, Uznat tuto CA pro identifikaci výrobců software“ -> „OK“



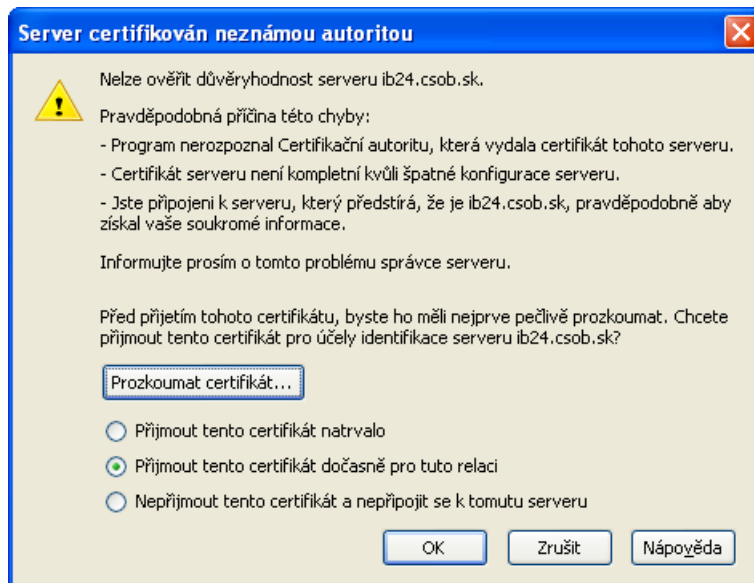
Nainportovaný certifikát se objeví v záložce „Certifikační autority“ jako „První certifikační autorita a.s. - I.CA – Standart root certificate“

Stejným způsobem proved'te Import i druhého certifikátu.

Nainportované certifikáty se objeví v záložce „Certifikační autority“ jako „První certifikační autorita a.s. - I.CA – Standart root certificate“



Pokud nejsou certifikáty nainstalovány, není korektně využívána zabezpečená SSL komunikace a při načítání přihlašovací stránky se zobrazí hlášení obdobné tomuto:



3 Výchozí nastavení prohlížeče Firefox

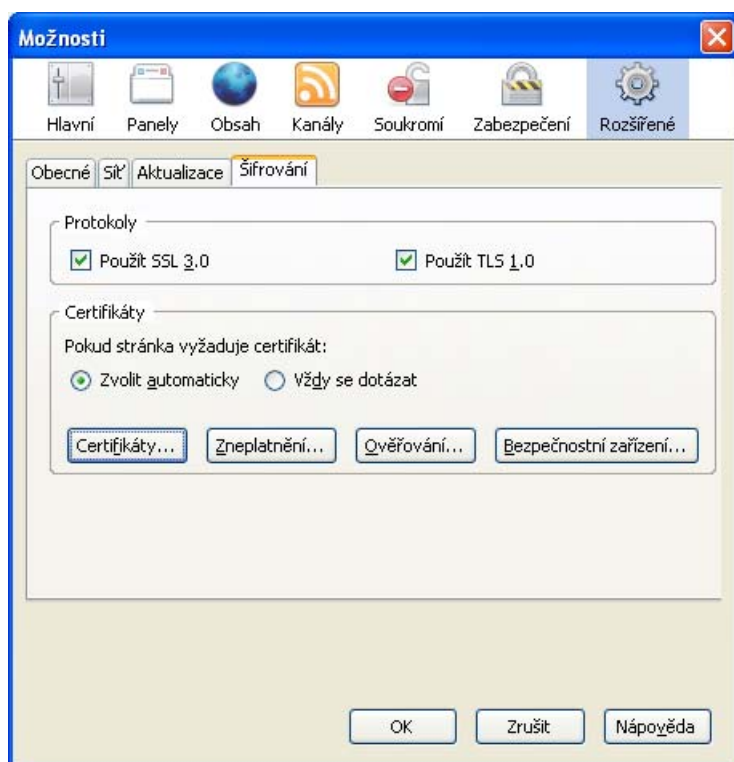
Výchozí nastavení prohlížeče Firefox vyhovuje pro použití služby ČSOB Internetbanking 24 při použití přihlášením přes Identifikační číslo + PIN a podepisování aktivních operací SMS klíčem.

4 Odstraňování potíží

4.1 Povolení SSL

Musí být povolena SSL komunikace.

Menu „Nástroje“ -> „Možnosti“ -> „Rozšířené“ – „Šifrování“
Zaškrtnout „Použít SSL 3.0“ -> „OK“

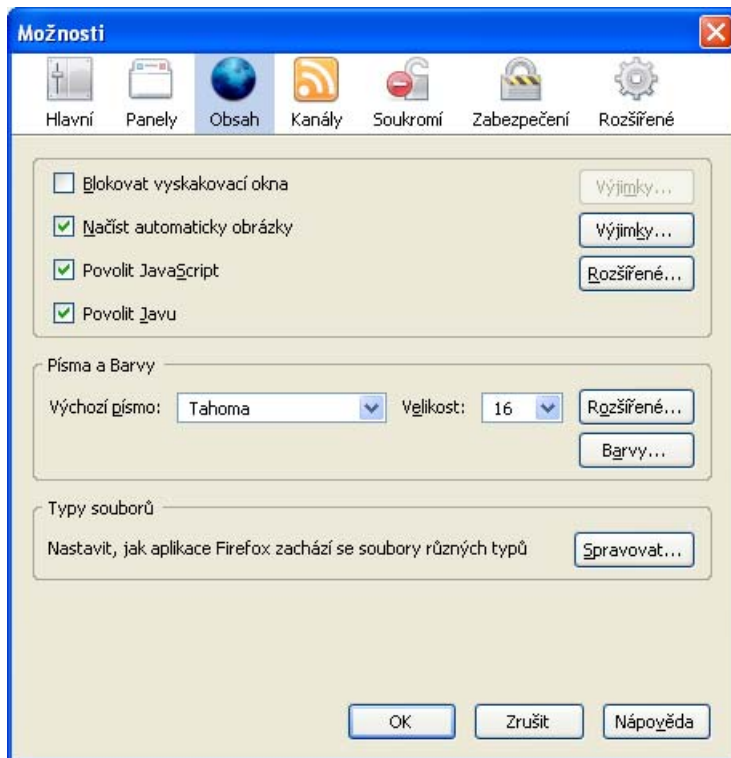


Pokud není povoleno SSL 3.0, objeví se chybové hlášení: „Nemůžete se připojit k ib.csob.cz, protože SSL je zakázáno“.

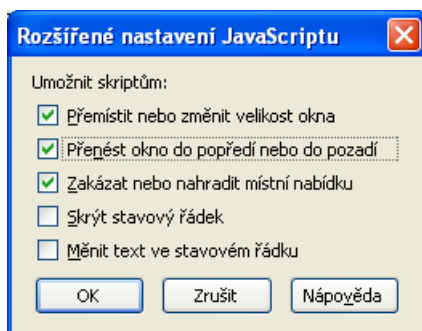
4.2 Povolení JavaScriptu a další minimální nastavení

JavaScript musí být povolen.

Menu „Nástroje“ -> „Možnosti“ -> „Obsah“ – nastavení viz. obrázek



Pod tlačítkem „Rozšířené“

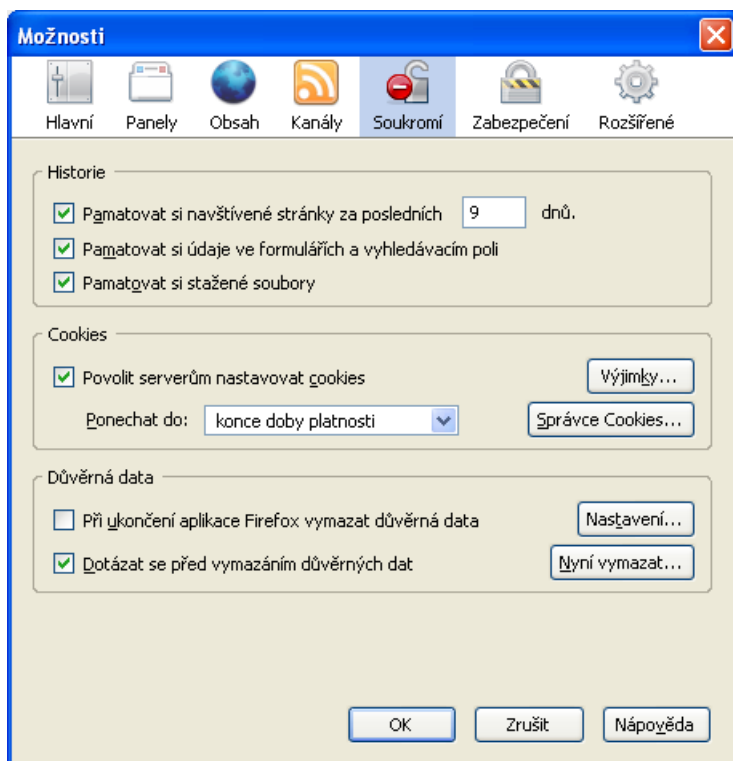


Pokud není povolen JavaScript, nelze uživatele přihlásit. Po stisku tlačítka na přihlašovací stránce zůstává zobrazena nadále tato stránka.

4.3 Cookies

Cookies musí být povoleny.

Menu „Nástroje“ -> „Možnosti“ -> „Soukromí“ – „Cookies“ (minimální nastavení viz obrázek)



Pokud nejsou cookies povoleny, je uživatel po odeslání Identifikačního čísla a PINu (Číslo majitele instalace, Identifikačního čísla a PINu) přeměrován na úvodní stránku (URL v adresním řádku prohlížeče pak končí takto:

“LoginForm.aspx?ReturnUrl=%2fDefault.aspx”

4.4 Mazání vyrovnávací paměti

Menu „Nástroje“ -> „Možnosti“ -> „Rozšířené“ – „Síť“– „Vyrovnávací paměť“ -> „Nyní vymazat“
(Není však známo, že by tento prohlížeč měl problémy související s vyrovnávací pamětí, tak jako jiné prohlížeče)

