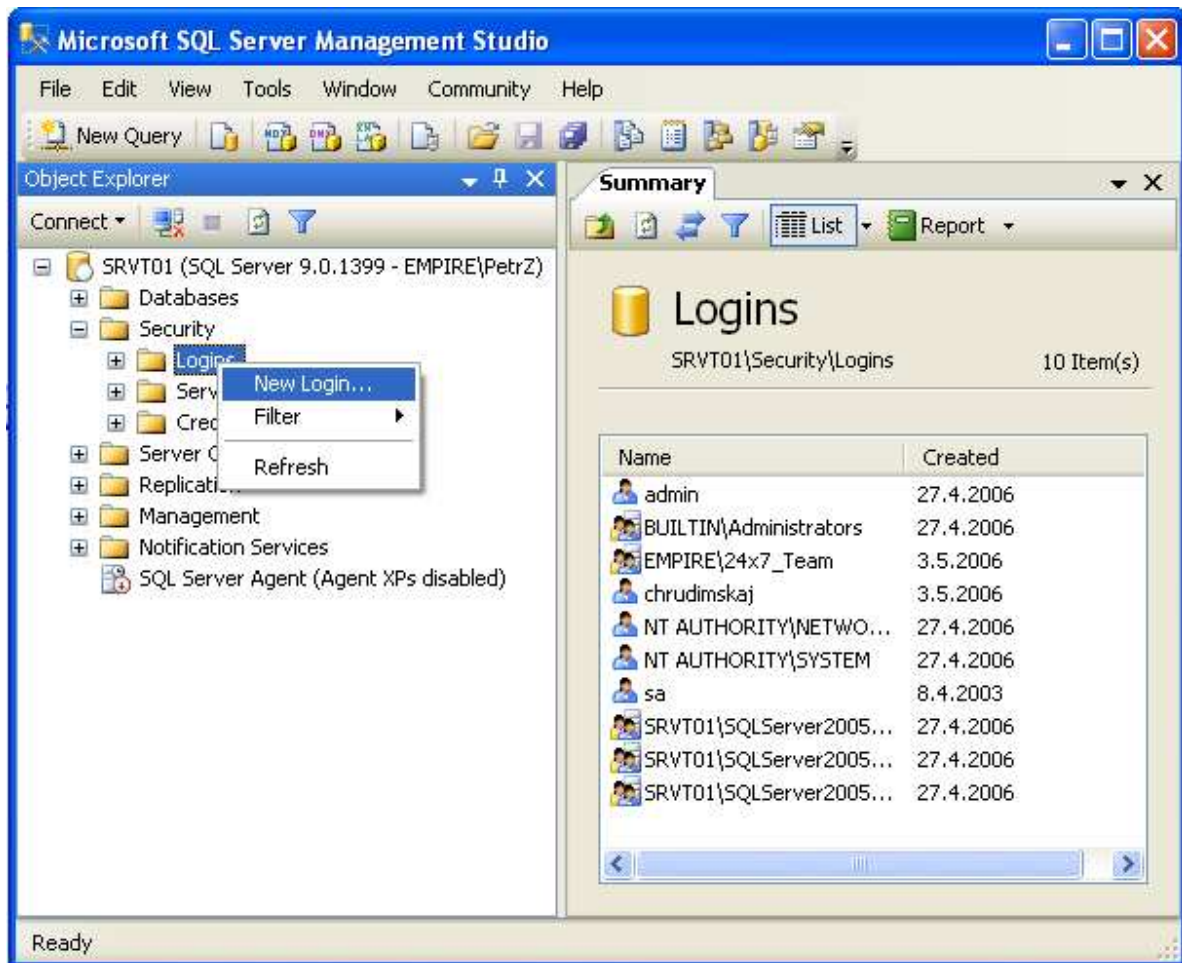


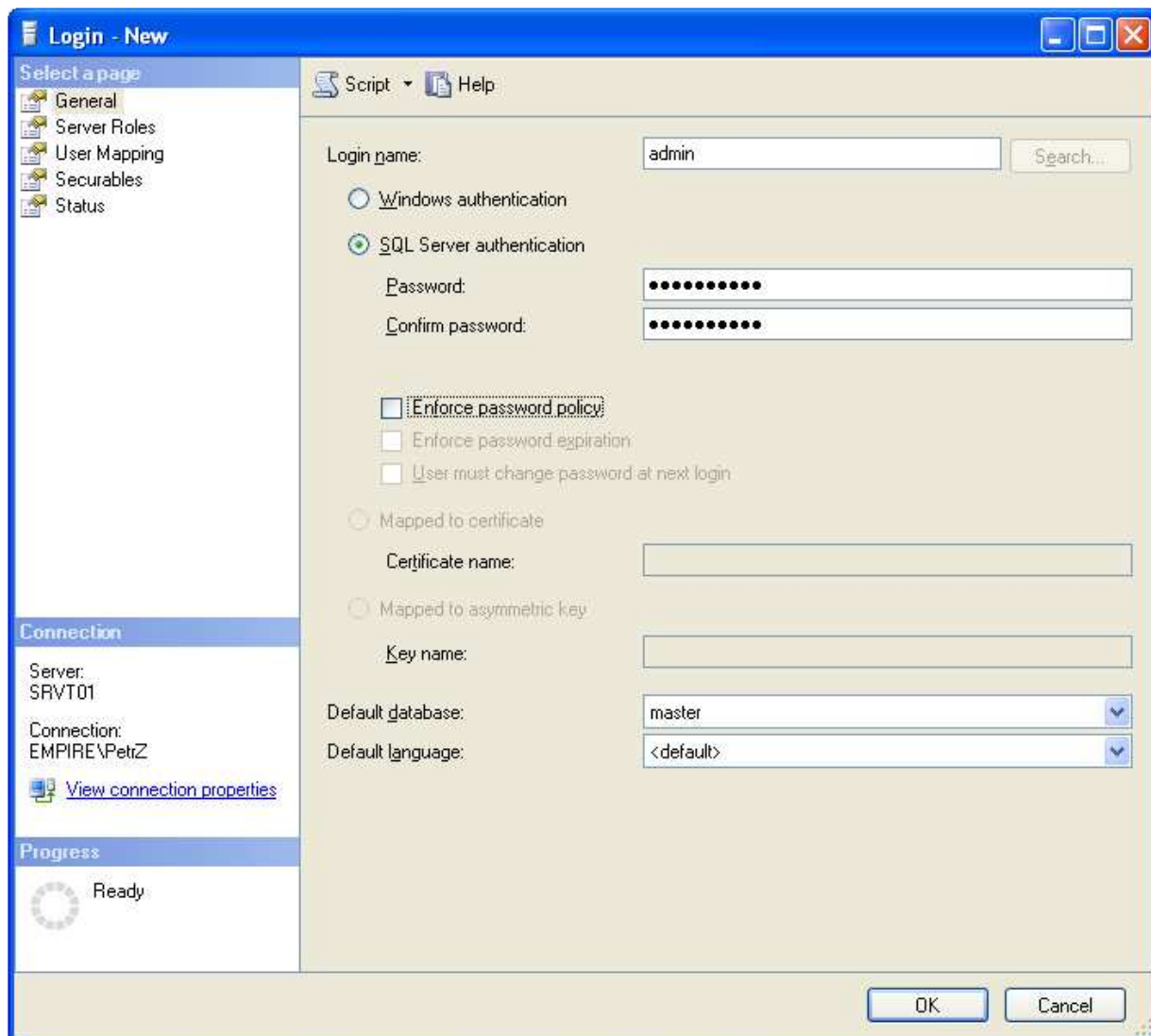
Postup instalace ČSOB BusinessBanking pro MS SQL 2005/2008

1. Instalace na straně serveru

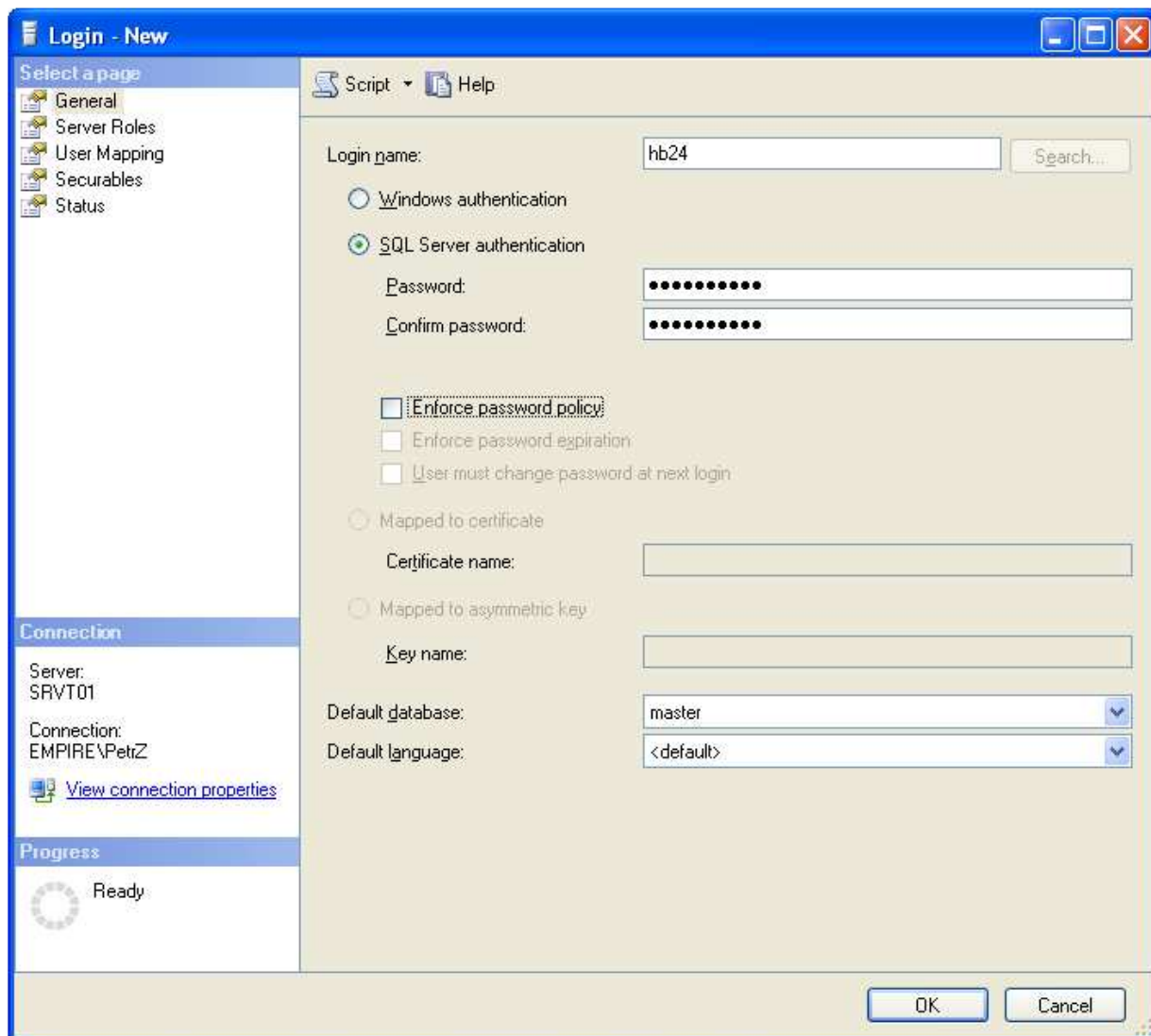
Instalace aplikace BB24 24x7 vyžaduje základní znalosti z administrace SQL serveru. Při dodržení následujícího postupu je poměrně rychlá a nenáročná.

Instalaci zahájíme vytvořením účtu **admin**, který je administrátorským účtem aplikace BB24 a zároveň slouží k prvnímu přihlášení do aplikace. Vytvoření uživatele **admin**, pokud takový již neexistuje, provedeme v **Server Management Studio** ve složce *Security* -> *Logins*. Heslo uživatele musíme nastavit na výchozí hodnotu "**adminadmin**". Heslo můžeme změnit před prvním přihlášením nebo kdykoliv později.





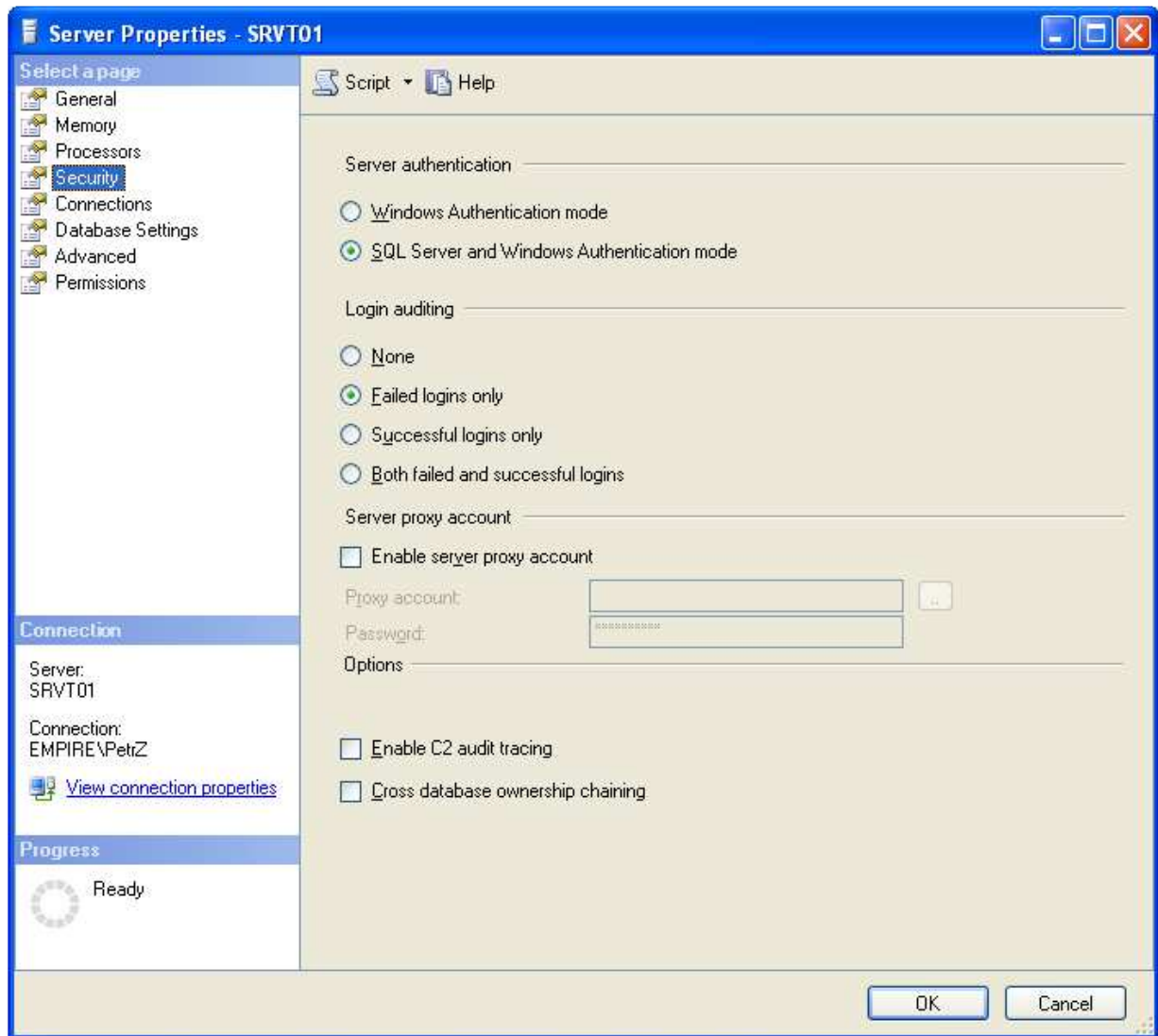
Naprosto shodně vytvoříme účet **hb24**, který neslouží k přihlašování, ale jako systémový účet pro databázi. Heslo pro tento účet rovněž volíme **adminadmin**.



Dále můžeme obdobně vytvořit všechny uživatele případně skupinu uživatelů z domény, kteří budou mít přístup k ČSOB BusinessBanking, pokud jsou již jejich přihlašovací jména předem známa. Můžeme nastavit ověřování **Windows Authentication** nebo **SQL Server Authentication**. U druhé musíme všem uživatelům nastavit počáteční heslo, pod kterým se poprvé přihlásí do aplikace, kde si ho následně mohou změnit.

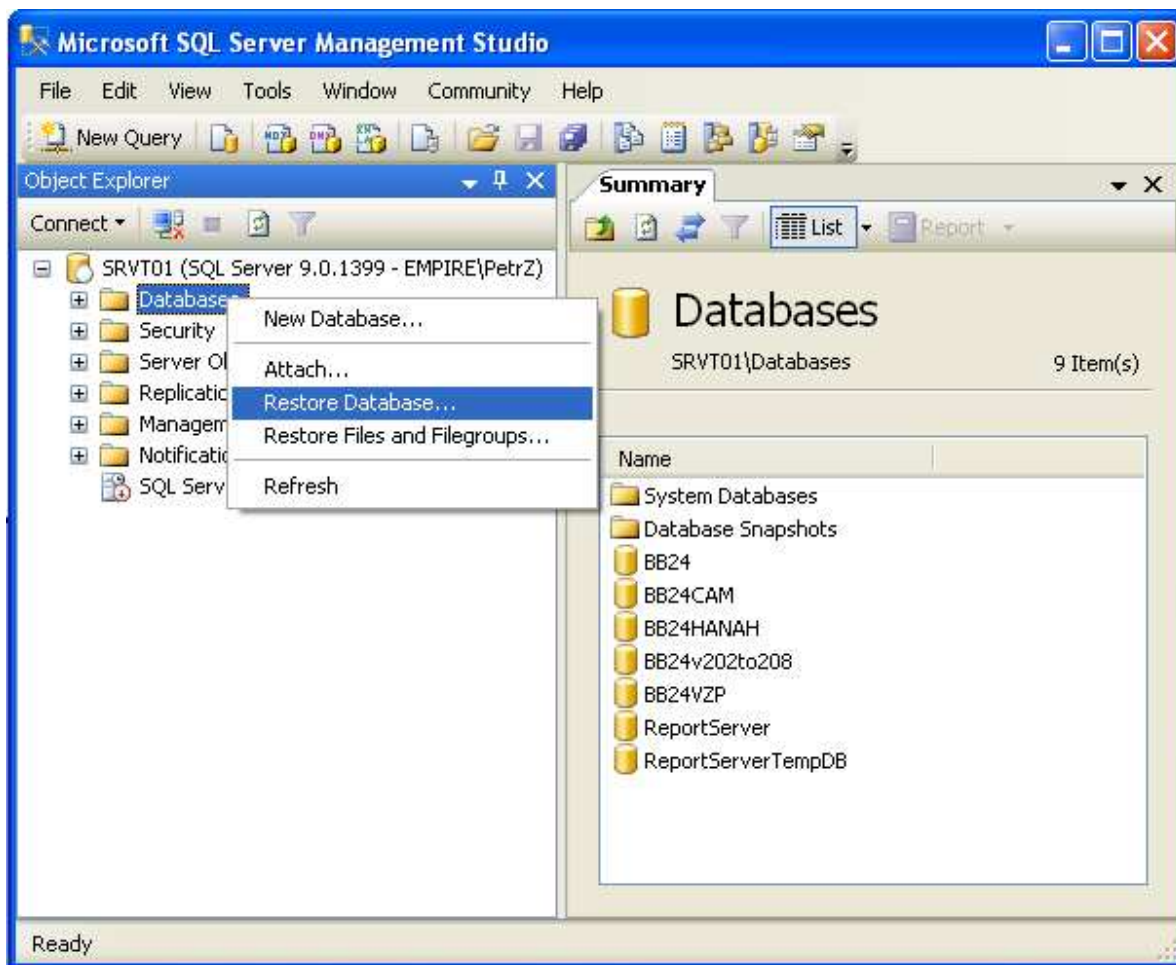
- nastavení způsobu přihlašování k SQL serveru (SQL Server -> Properties -> Security)

POZOR !!! Typ přihlášení je nastaven pro všechny databáze SQL serveru !



Vytvoření databáze:

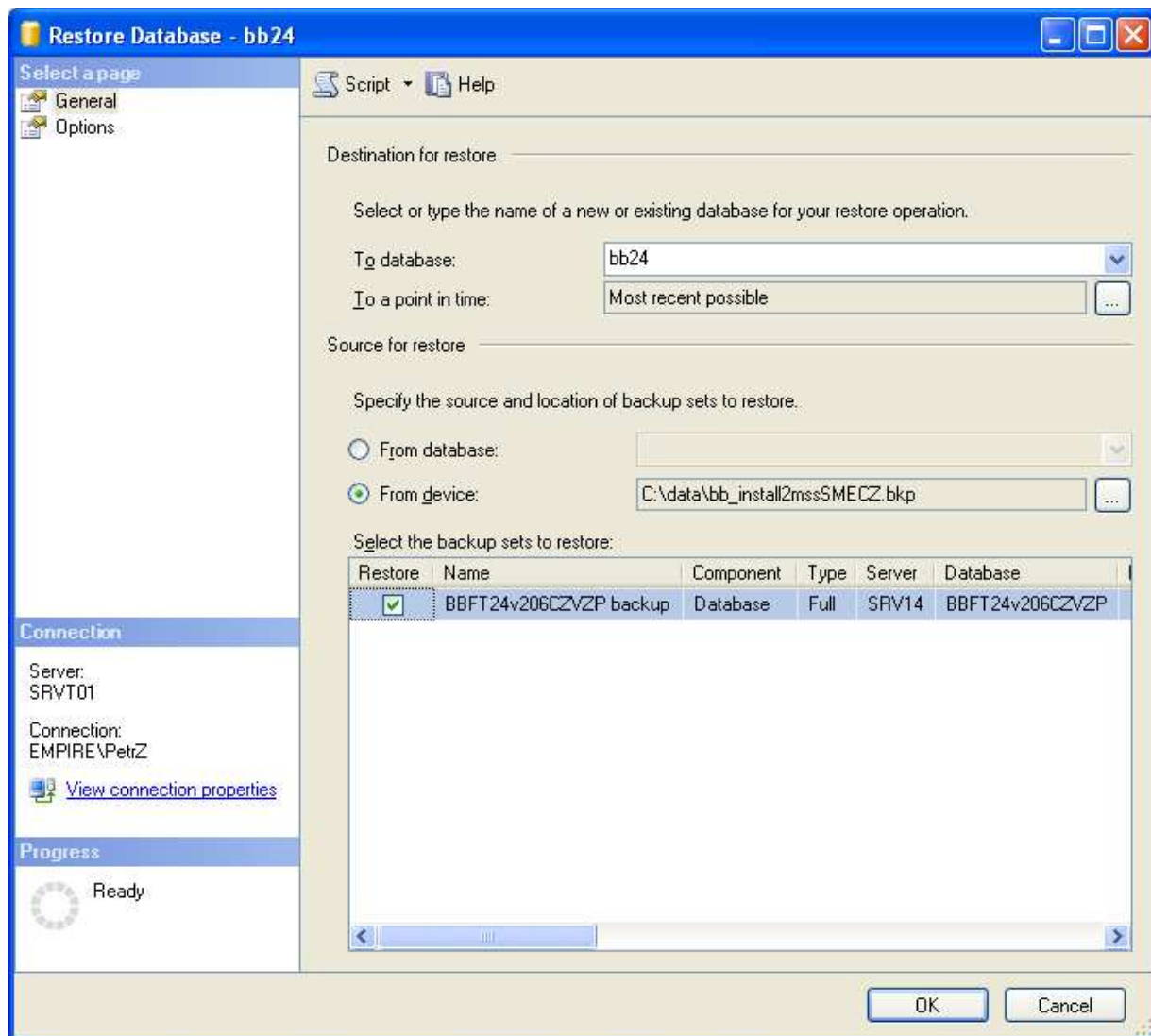
Spustíme **Server Management Studio**, pravým tlačítkem myši na složce Databases zvolit volbu **Restore Database...**



Nastavíme název databáze **BB24** do pole „**To database...**“

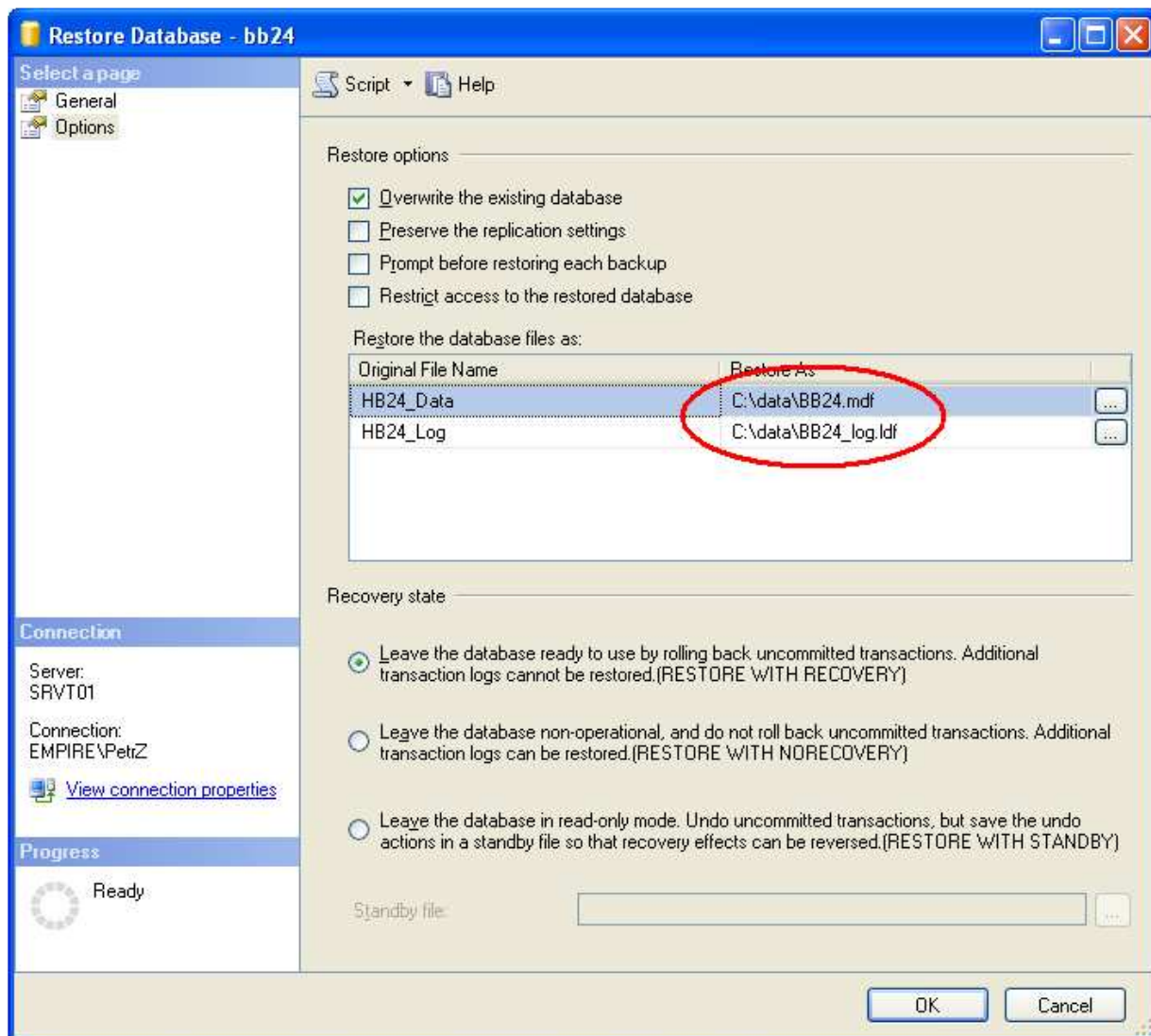
Pozor !!! Jako výchozí název databáze pro obnovu se nabízí databáze Master, proto je nutno zadat nový název BB24 !

Zvolíme typ obnovy „**From device**“ a přes tlačítko „...“ otevřeme okno pro výběr souboru, ve kterém pomocí tlačítka „Add“ najdeme umístění instalačního souboru s databází **BB24installCZEUR.bak**



Zvolíme Options a zaškrtneme volbu „Overwrite the existing database“ a nastavíme cestu pro **umístění datového a transakčního souboru**. Vhodné je umístit databázi a log do stejného adresáře, kde jsou již uloženy ostatní databáze MSSQL, ale samozřejmě je možné uložit BB24 i do jiné složky.

POZOR !!! Zvolený adresář pro databázi a log soubor musí předem existovat, obnova databáze adresář nevytváří !

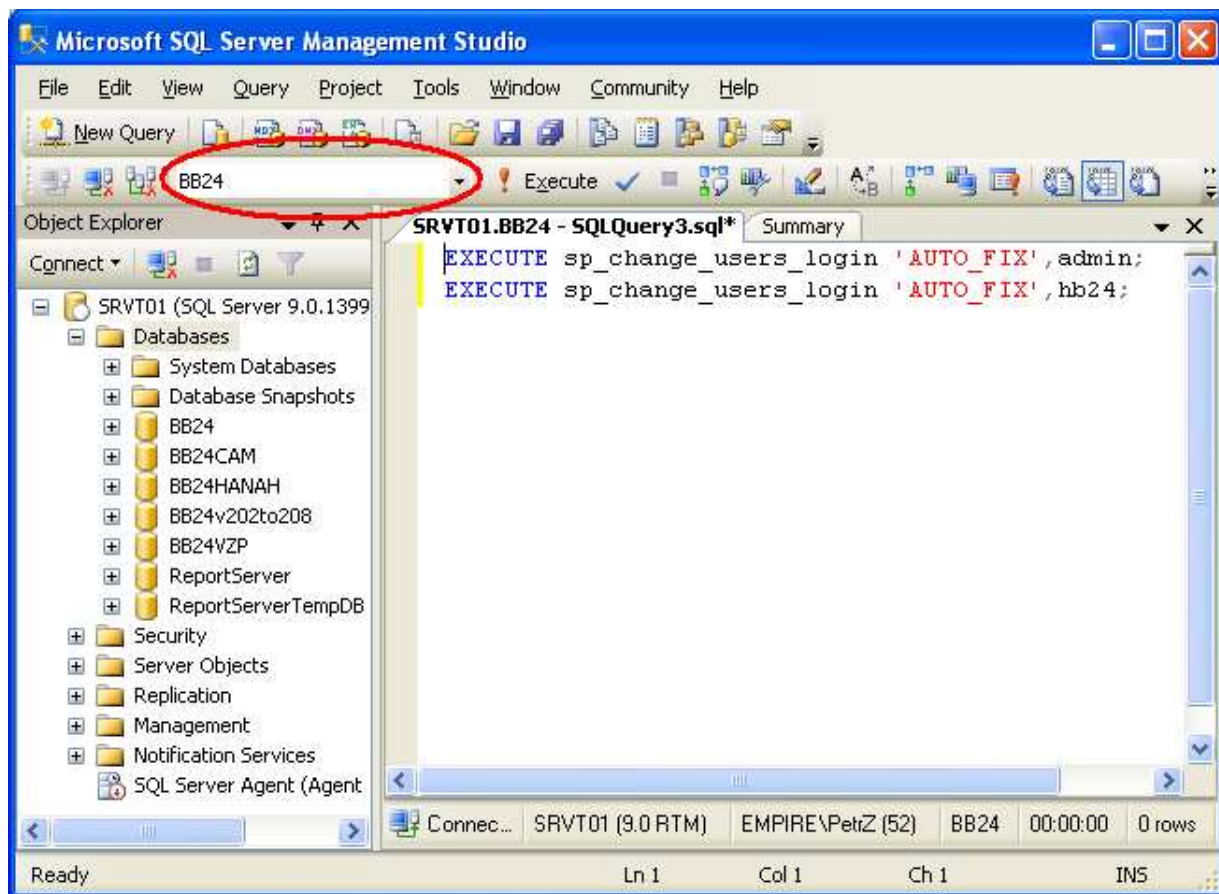


Dále musíme nastavit patřičná oprávnění účtům admin a hb24 pro přístup do databáze BB24. To provedeme buď ručně na kartě obou účtů nebo procedurou **install_fix_users.sql**, která je součástí instalačního CD. Spustíme obsah skriptu **install_fix_users.sql** pro databázi **BB24** v programu **Server Management Studio**.

Obsah skriptu **install_fix_users**:

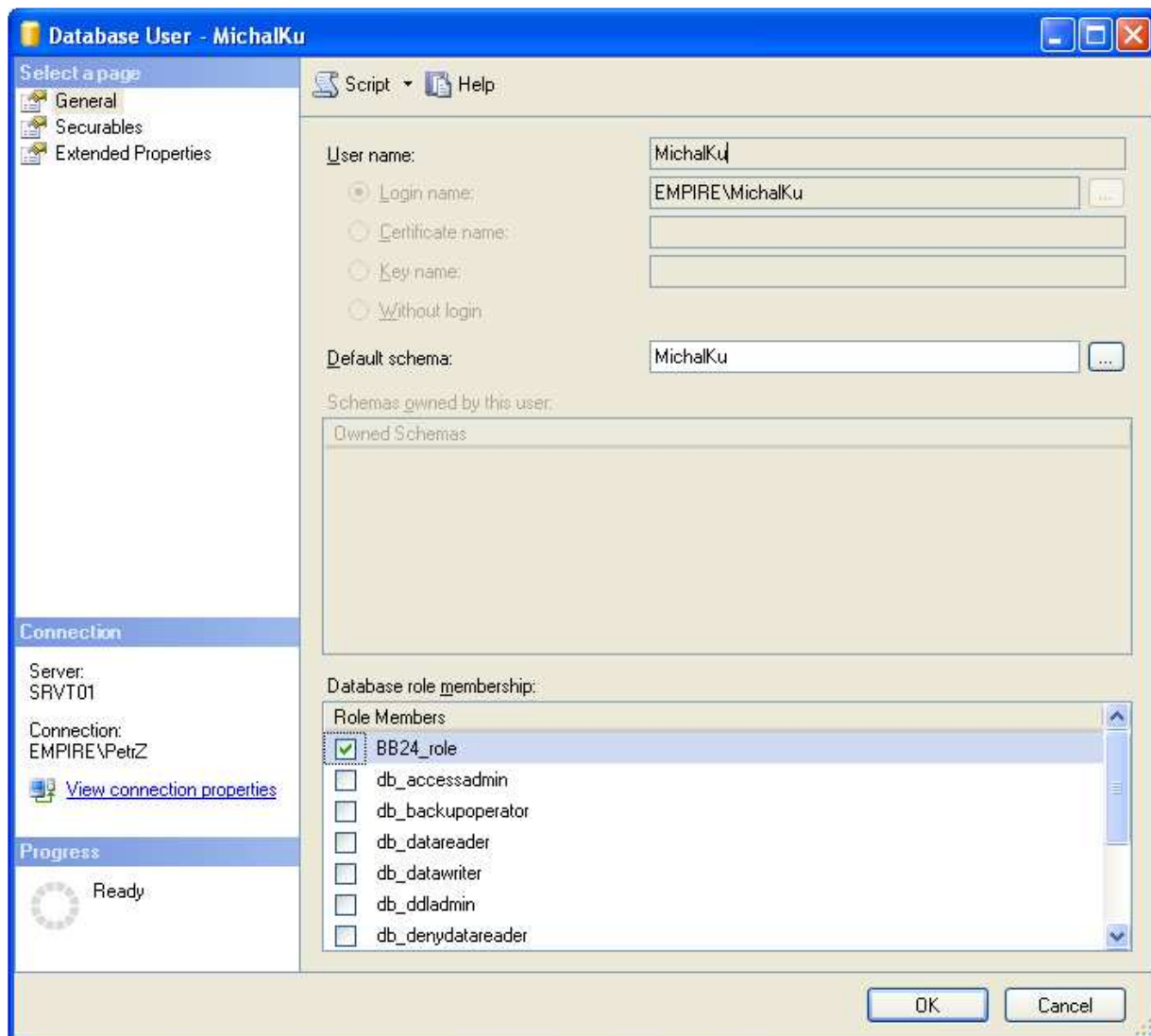
```
(EXECUTE sp_change_users_login 'AUTO_FIX',admin;
EXECUTE sp_change_users_login 'AUTO_FIX',hb24;)
```

POZOR !!! Po volbě „New Query“ v **Server Management Studio**, se jako výchozí databáze nabízí **Master**, nutno změnit na **BB24** !



Uvedený skript zajistí patřičné nastavení práv pro účty **admin** a **hb24**.

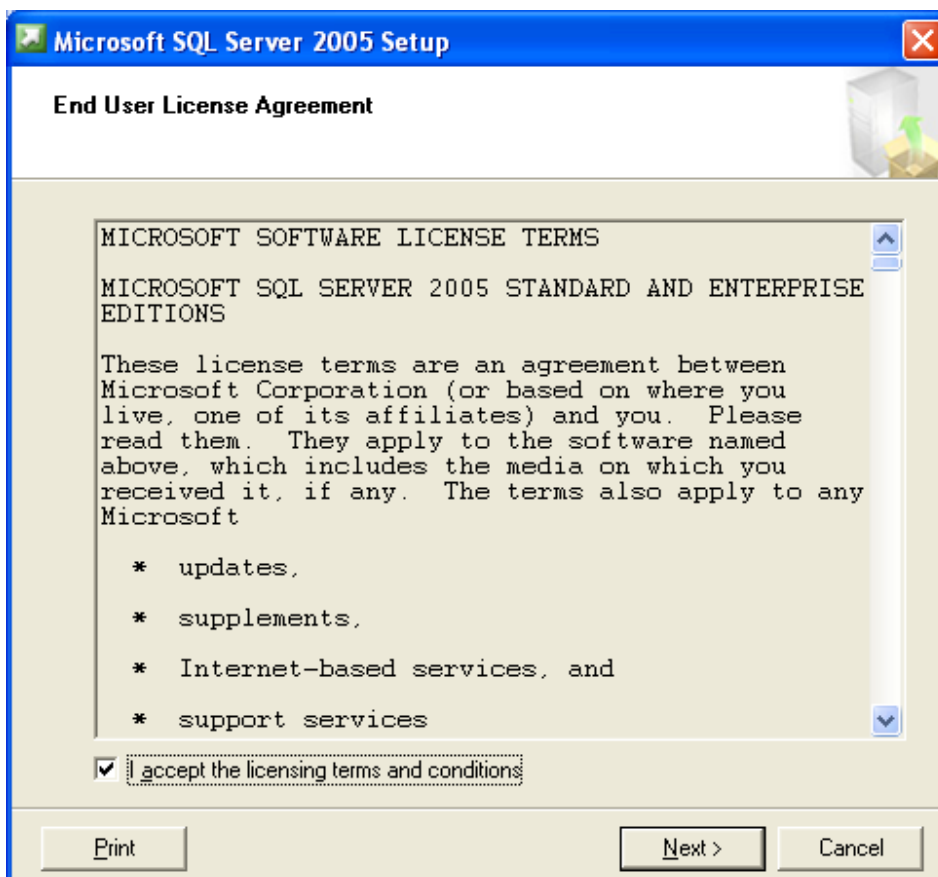
Pro další vytvořené nebo již existující uživatele či skupiny, kteří se budou do BB24 přihlašovat, musíme přiřadit přednastavenou roli **BB24_role ručně**, a to následujícím způsobem:

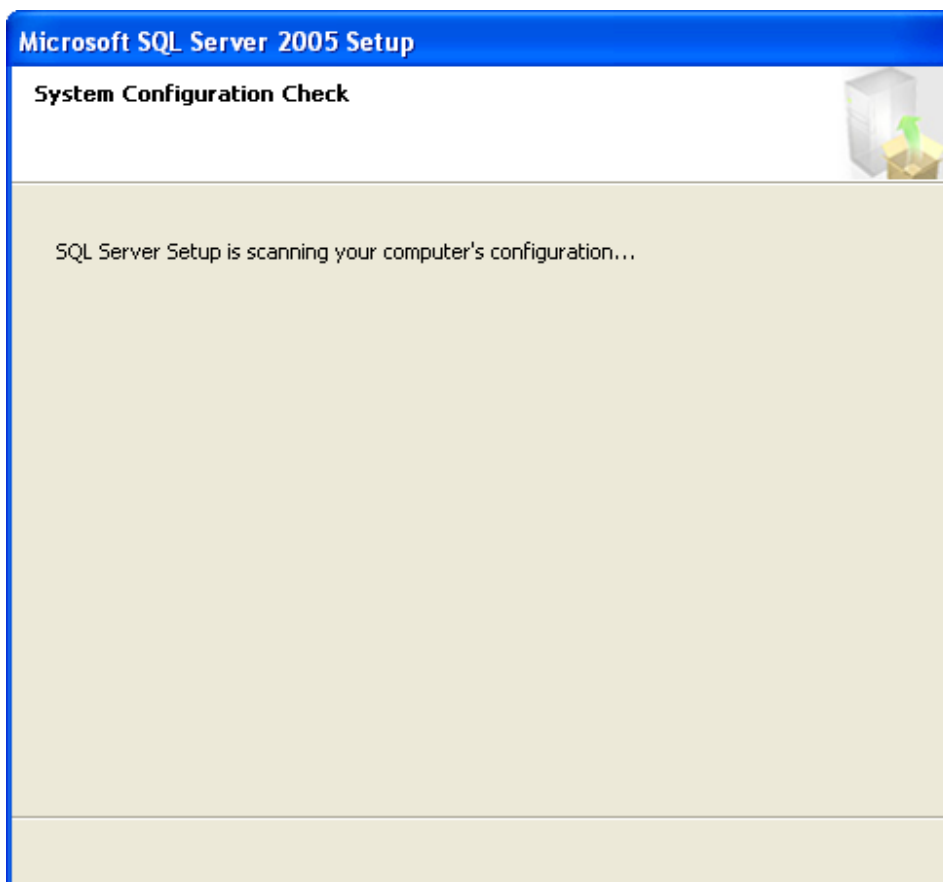
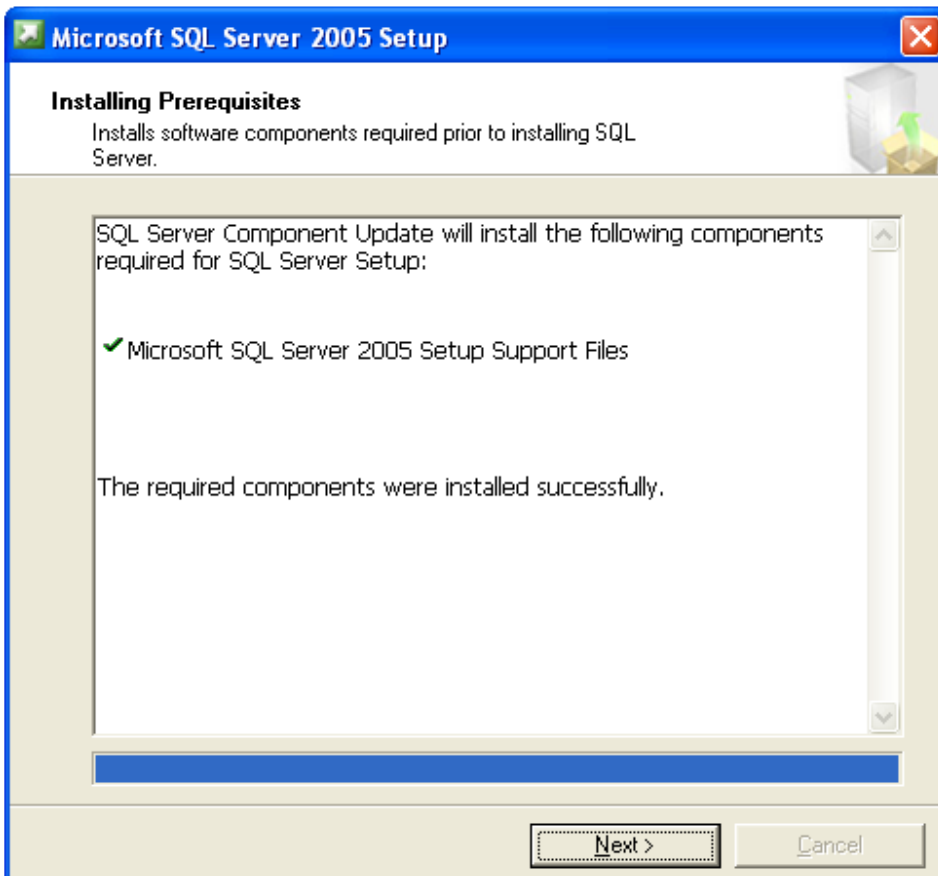


2.Instalace na klientské stanice

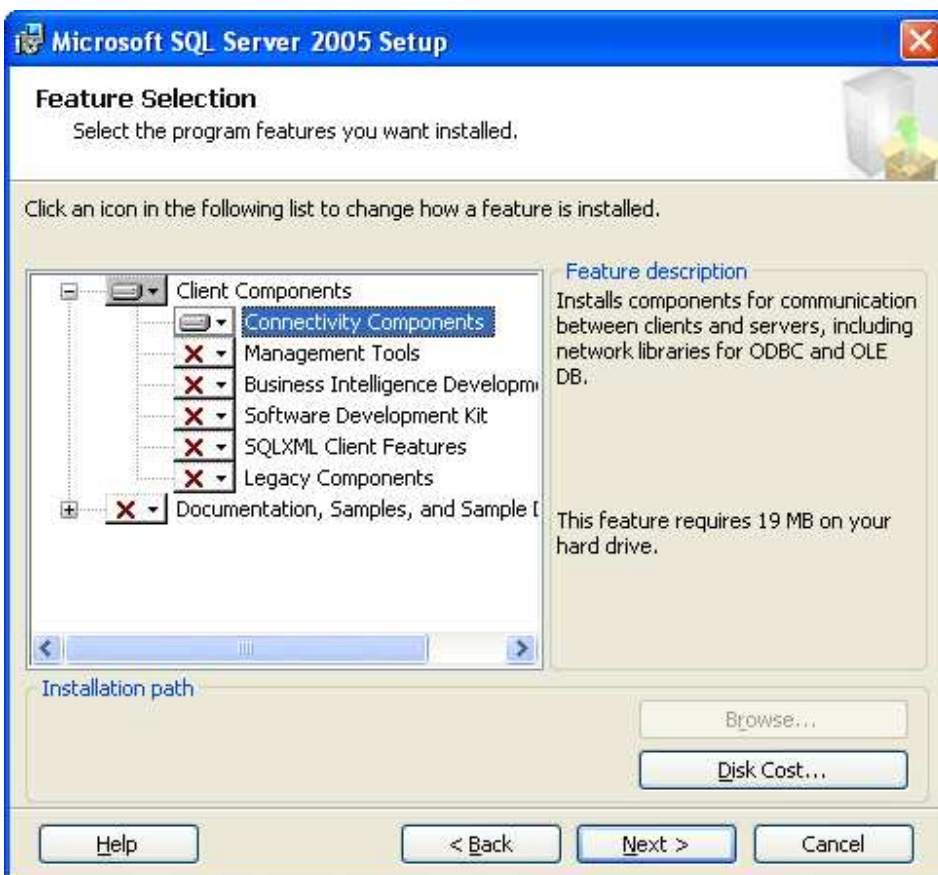
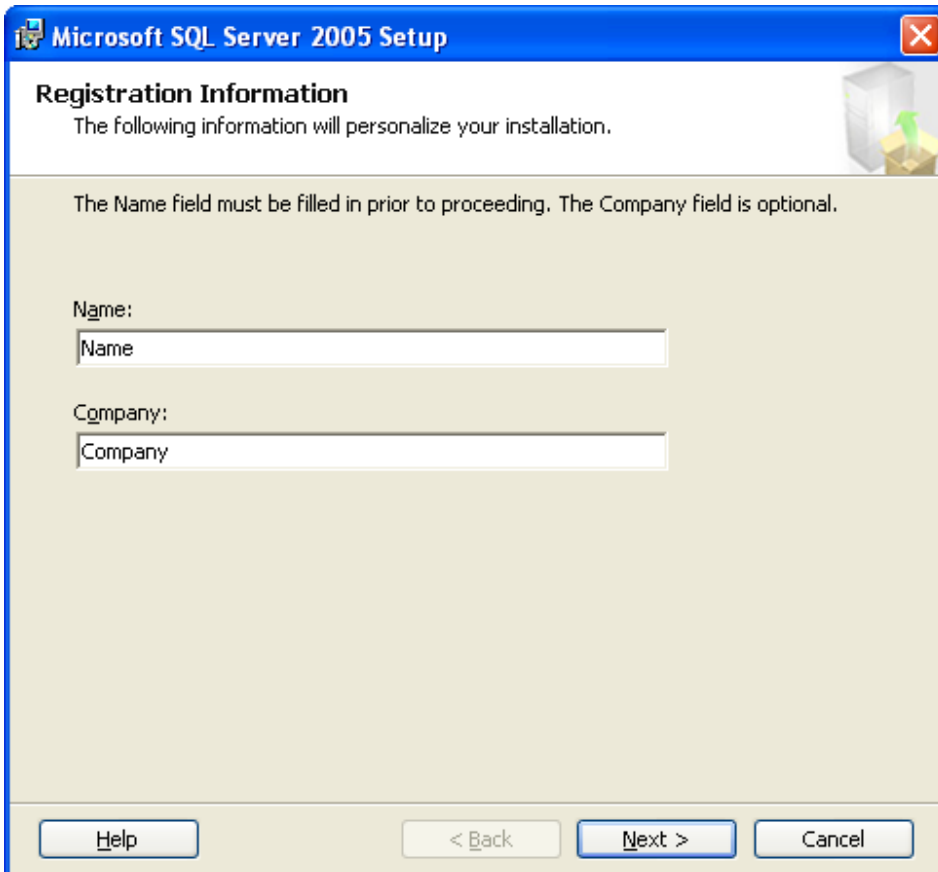
Nainstalujeme **klientskou část MS SQL serveru** na klientské stanice, pokud dosud instalována není. Jedná se o komponentu **connectivity only**, která se instaluje přes setup MSSQL.

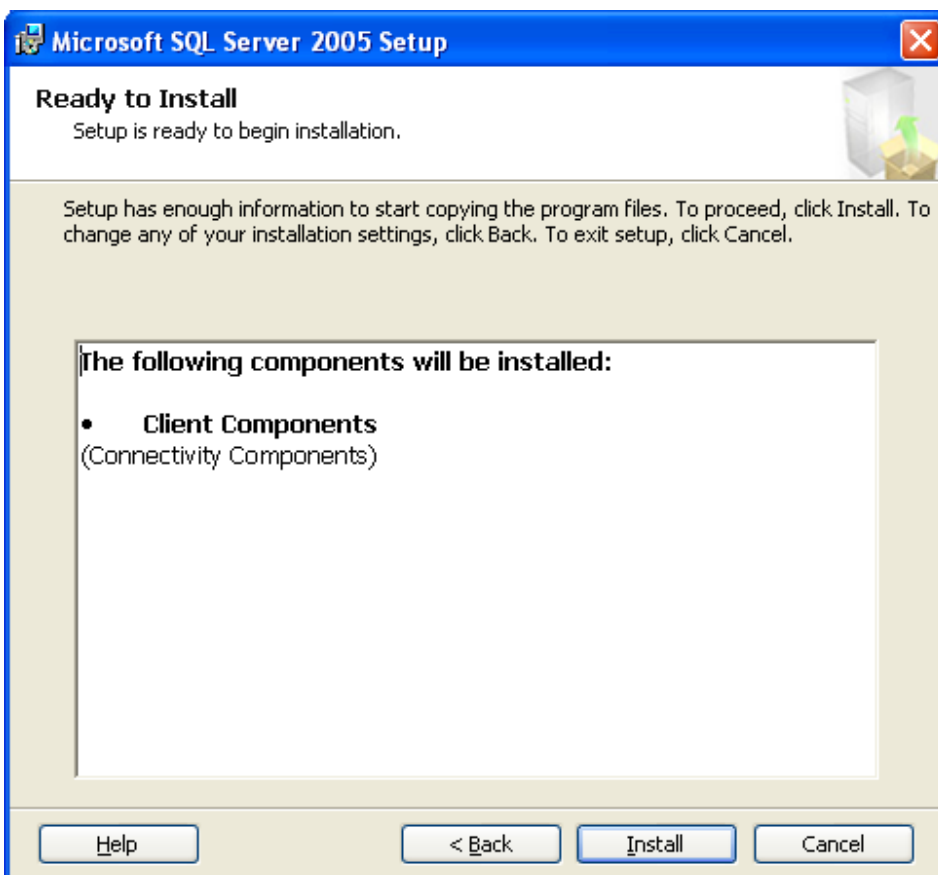
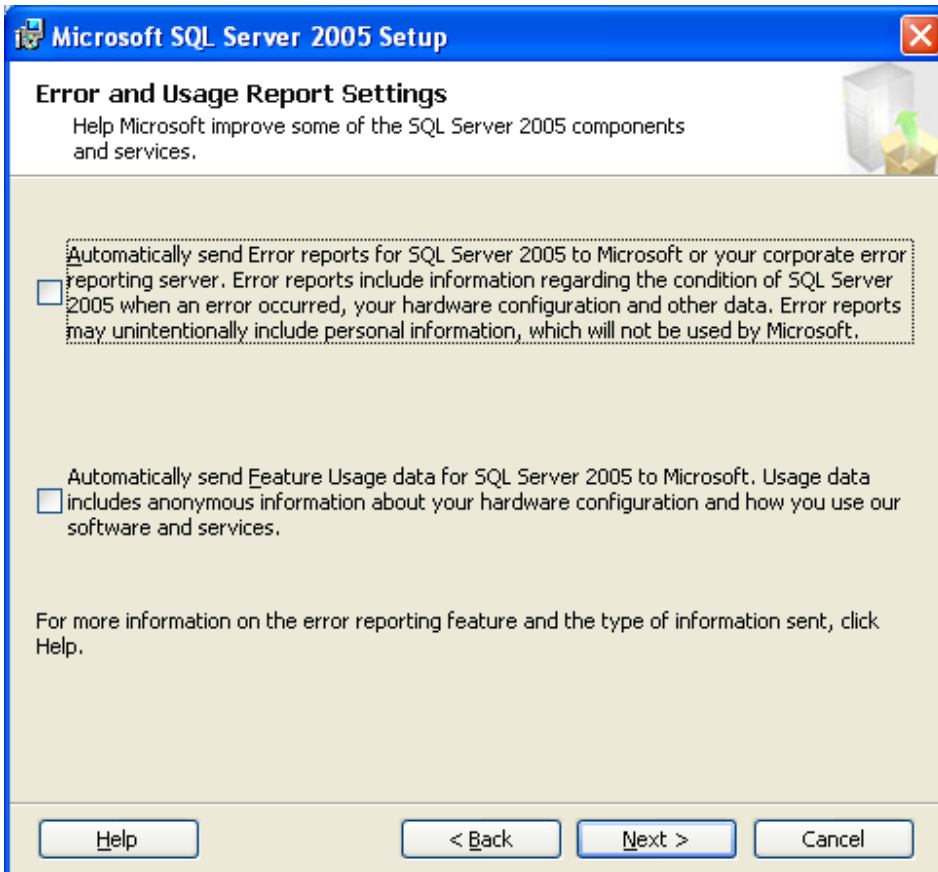
POZOR !!! Bez nainstalované komponenty MSSQL connectivity only se nebude možné k databázi přihlásit !

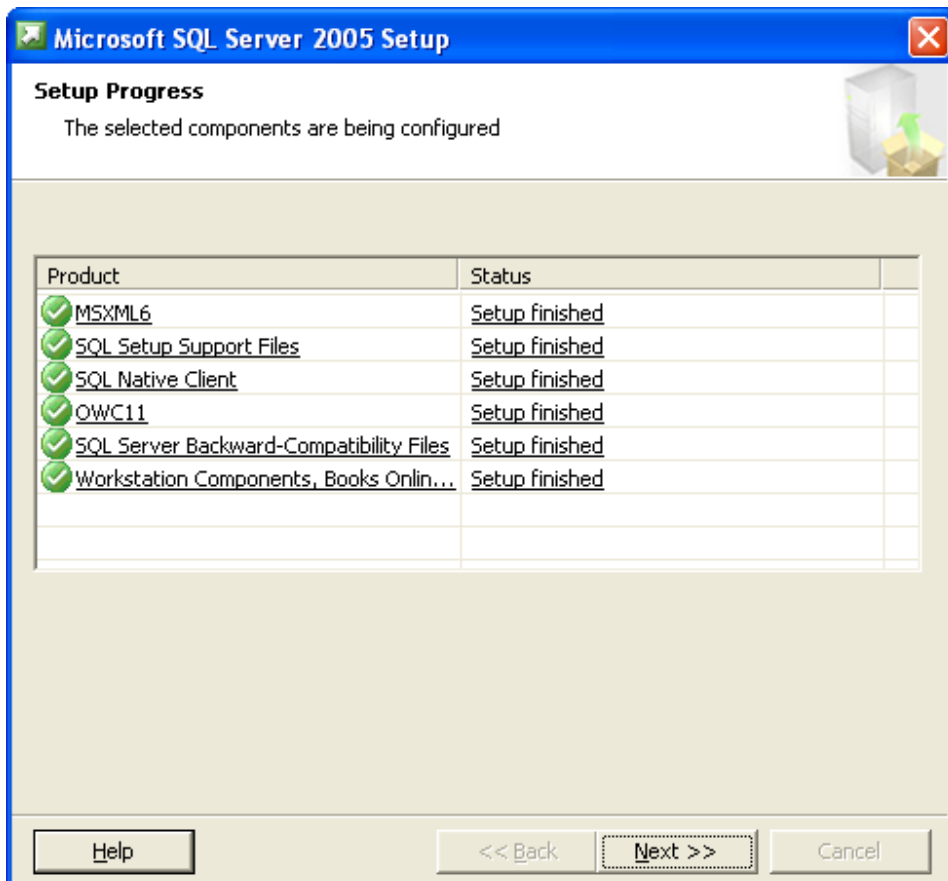






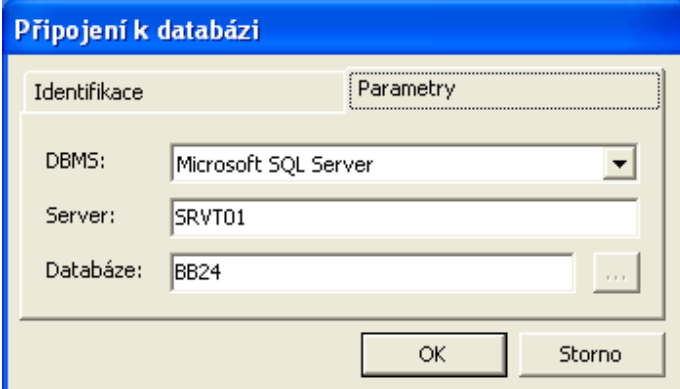






Nainstalujeme aplikaci **ČSOB BusinessBanking** pomocí instalačního programu (**setup.exe**).

Po každé instalaci ČSOB BusinessBankingu je nutné **nastavit přes přihlašovací okno aplikace parametry připojení k databázi**. Místo SRVT01 se samozřejmě použije skutečné jméno MS SQL. (případně použít takto upravený mssql.reg)



The image shows a Windows-style dialog box titled "Připojení k databázi". It has two tabs: "Identifikace" and "Parametry". The "Parametry" tab is selected. Inside the dialog, there are three input fields: "DBMS:" with a dropdown menu showing "Microsoft SQL Server", "Server:" with a text box containing "SRVT01", and "Databáze:" with a text box containing "BB24" and a browse button (...). At the bottom of the dialog are "OK" and "Storno" buttons.

Přihlásíme se pomocí uživatele admin.

Až po úspěšném přihlášení se parametry připojení k databázi skutečně nastaví.

Při tomto prvním přihlášení v rámci jedné instalace u klienta provedeme prvotní nastavení, tzn. Synchronizaci. To znamená vytvoření všech uživatelů a přiřazení práv, oprávnění k účtům...

Pomocí skriptu **trusted.reg** příp. **nottrusted.reg** nastavíme požadované přihlášení.

Přihlásíme se pod uživatelem, který bude aplikaci na této stanici používat.