

# Představujeme vám fond Global Partners ČSOB Fixovaný click 12

**Upisovací období: 1. 9. – 29. 10. 2010  
(může být ukončeno i dříve)**

• ISIN:	<b>LU0533526850</b>
• minimální investice:	<b>5 000 CZK</b> (jeden podíl = 10 CZK)
• doba do splatnosti:	<b>5 let a téměř 7 měsíců</b>
• 1. click:	<b>3,50 %</b>
• 2. až 5. click:	<b>0 – 6 %</b>
• splatnost fondu:	<b>31. 5. 2016</b>
• vypořádání úpisu:	<b>8. 11. 2010</b>
• vstupní poplatky:	<b>2 % v úpisu 3 % po úpisu</b>
• výstupní poplatky:	<b>0 % při splatnosti 1 % před splatností</b>
• stupeň rizika:	<b>1</b>

**Zajištěný fond v CZK se 100% ochranou  
vložené investice\* při splatnosti za 5 let  
a téměř 7 měsíců.**



**3,50 % celkem  
0,62 % p.a.**



**27,50 % celkem  
4,46 % p.a.**

Před splatností můžete nakoupit i zpětně odprodat podíl ve fondu za cenu odpovídající podílu na čisté hodnotě vlastního kapitálu fondu, a to vždy 2x měsíčně.

## Global Partners ČSOB Fixovaný click 12

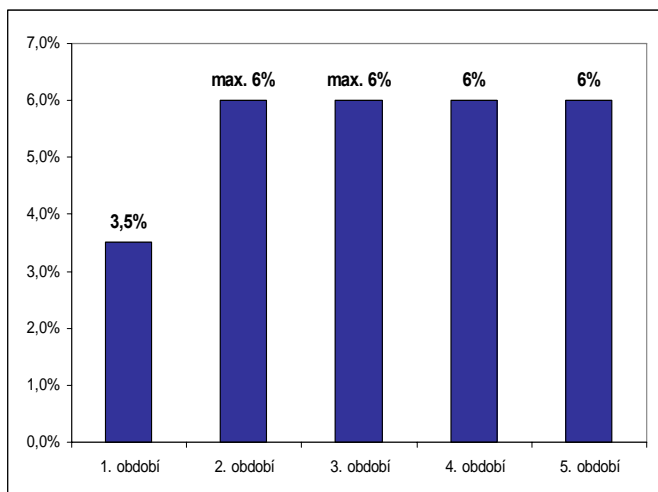
### Upisovací období: 1. 9. – 29. 10. 2010 (může být ukončeno i dříve)

- Výnos je vázán na koš 30 světových akcí.
- Investiční období (5,5 roku) je rozděleno na roční mezidobí (poslední období je delší).
- **V prvním období** fond připiše fixní **výnos 3,50 %**. Ve druhém až pátém období je výnos dán průměrným výnosem akcií v koši proti počáteční hodnotě, přičemž každá akcie s pozitivním vývojem přispívá 6 %, akcie s negativním vývojem přispívá skutečnou výkonností.
- Minimální click ve **2. až 5. období je 0 %**.
- Ke dni splatnosti fondu vyplatíme investovanou částku + součet výnosů.\*
- Minimální výnos je 3,50 %, maximální celkový výnos je dán součtem maximálních výnosů v mezidobí, tj. 27,50 %.
- Tento materiál má pouze informační charakter. Podrobné informace naleznete v prospektu fondu.

### Koš 30 akcií

<b>ABBOTT LABORATORIES</b>	NYSE	3,50 %
<b>ALLIANZ SE-REG</b>	Frankfurt	4,50 %
<b>ATLANTIA SPA</b>	Milan	4,00 %
<b>BANCO SANTANDER SA</b>	Madrid	3,50 %
<b>BRISTOL-MYERS SQUIBB CO</b>	NYSE	3,00 %
<b>BRITISH LAND CO PLC</b>	London	4,00 %
<b>CONSOLIDATED EDISON INC</b>	NYSE	4,50 %
<b>DEUTSCHE POST AG-REG</b>	Frankfurt	3,50 %
<b>EON</b>	Frankfurt	4,00 %
<b>ENEL SPA</b>	Milan	2,50 %
<b>FRANCE TELECOM SA</b>	Paris	3,00 %
<b>GDF SUEZ</b>	Paris	3,00 %
<b>HOME DEPOT INC</b>	NYSE	3,50 %
<b>HSBC HOLDINGS PLC</b>	London	3,00 %
<b>KONINKLIJKE AHOLD NV</b>	Amsterdam	3,50 %
<b>KONINKLIJKE KPN NV</b>	Amsterdam	2,50 %
<b>KRAFT FOOD IN C-CLASS A</b>	NYSE	4,00 %
<b>NATIONAL GRID PLC</b>	London	3,00 %
<b>NESTLE SA-REG</b>	Virt-X	3,00 %
<b>NOVARTIS AG-REG</b>	Virt-X	3,00 %
<b>PEPSICO INC</b>	NYSE	4,00 %
<b>ROCHE HOLDING AG</b>	Virt-X	3,50 %
<b>SCOTTISH &amp; SOUTHERN ENERGY</b>	London	4,00 %
<b>SWISSCOM AG-REG</b>	Virt - x	2,50 %
<b>TAKEDA PHARMACEUTICAL CO</b>	Tokyo	3,00 %
<b>TELEFONICA SA</b>	Madrid	3,00 %
<b>UNIBAIL – RODAMCO SE</b>	Paris	3,00 %
<b>VINCI SA</b>	Paris	3,50 %
<b>VODAFONE GROUP PLC</b>	London	3,50 %
<b>ZURICH FINANCIAL SERVICES AG</b>	Virt-X	2,50 %

### Příklad fungování fondu



Po 6 měsících trvání investice je podle platných právních předpisů výnos osvobozen od daně z příjmu fyzických osob nepodnikatelů.

\* Odhady výnosů fondů nezaručují výkonnost v budoucnu. Hodnota investice a příjem z ní mohou v průběhu investičního období kolísat. Vyplacení vložené investice a dosaženého výnosu je zajištěno pouze při splatnosti fondu a závisí na splnění závazků protistran a emitentů dluhopisů držných v portfoliu fondu. Zdanění příjmů nebo zisků jednotlivých klientů závisí na platných daňových předpisech, které nemusí být pro každého klienta shodné.

