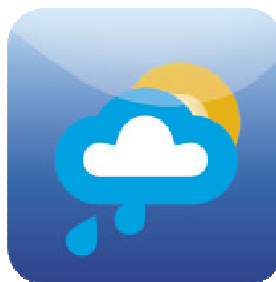


# Představujeme vám fond Global Partners ČSOB Click s pamětí 3

**Upisovací období: 7. 7. – 31. 8. 2010  
(může být ukončeno i dříve)**

• ISIN:	<b>LU0518434104</b>
• minimální investice:	<b>5 000 CZK</b> (jeden podíl = 10 CZK)
• doba do splatnosti:	<b>5 let a téměř 7 měsíců</b>
• 1. click:	<b>3 %</b>
• 2. až 5. click:	<b>0 – 6 %</b>
• splatnost fondu:	<b>31. 3. 2016</b>
• vypořádání úpisu:	<b>7. 9. 2010</b>
• vstupní poplatky:	<b>2 % v úpisu 3 % po úpisu</b>
• výstupní poplatky:	<b>0 % při splatnosti 1 % před splatností</b>
• stupeň rizika:	<b>1</b>

**Zajištěný fond v CZK se 100% ochranou  
vložené investice\* při splatnosti za 5 let  
a téměř 7 měsíců.**



**3,0 % celkem  
0,53 % p.a.**



**27,0 % celkem  
4,38 % p.a.**

Před splatností můžete nakoupit i zpětně odprodat podíl ve fondu za cenu odpovídající podílu na čisté hodnotě vlastního kapitálu fondu, a to vždy 2x měsíčně.

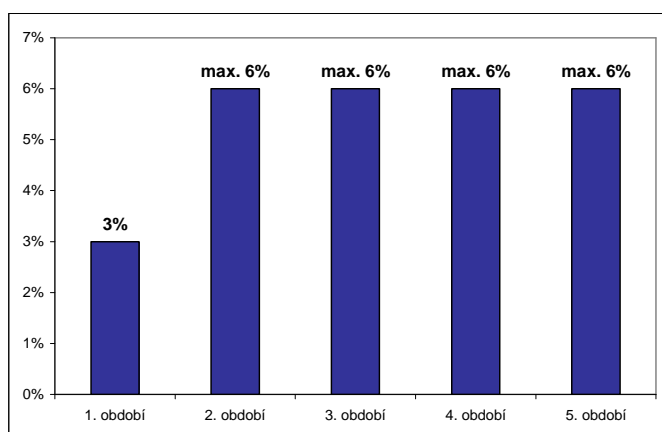


## Global Partners ČSOB Click s pamětí 3

Upisovací období: 7. 7. – 31. 8. 2010 (může být ukončeno i dříve)

- Výnos je vázán na koš 30 světových akcí.
- Investiční období (5 a půl roku) je rozděleno na roční mezidobí (poslední období je delší).
- **V prvním období** fond připsá fixní **výnos 3 %**. Ve druhém až pátém období je výnos dán průměrným výnosem akcií v koši proti počáteční hodnotě, přičemž každá akcie s pozitivním vývojem přispívá 6 %, akcie s negativním vývojem přispívá skutečnou výkonností.
- Minimální click ve **2. až 5. období je 0 %**.
- Ke dni splatnosti fondu vyplatíme investovanou částku + součet výnosů.\*
- **Click za 3. až 5. období nesmí být nižší než click za předcházející období.**
- Minimální výnos jsou 3 %, maximální výnos je dán součtem maximálních výnosů v mezidobí, tj. 27 %.
- Tento materiál má pouze informační charakter. Podrobné informace naleznete v prospektu fondu.

### Příklad fungování fondu



### Koš 30 akcií

ABBOTT LABORATORIES	NYSE	2,50 %
ALLIANZ SE-REG	Frankfurt	4,50 %
BANCO SANTANDER SA	Madrid	3,50 %
BP PLC	London	4,00 %
DANONE	Paris	4,00 %
DEUTSCHE POST AG-REG	Frankfurt	4,50 %
DIAGEO PLC	London	2,50 %
E.ON AG	Frankfurt	3,50 %
ENEL SPA	Milan	4,00 %
GDF SUEZ	Paris	3,00 %
HOME DEPOT INC	NYSE	3,00 %
HSBC HOLDINGS PLC	London	3,50 %
IBERDROLA SA	Madrid	3,00 %
INTL BUSINESS MACHINES CORP	NYSE	3,00 %
KONINKLIJKE AHOLD NV	Amsterdam	3,00 %
KONINKLIJKE KPN NV	Amsterdam	3,50 %
KRAFT FOOD INC-CLASS A	NYSE	2,50 %
MUENCHENER RUECKVER AG-REG	Frankfurt	4,00 %
NATIONAL GRID PLC	London	3,00 %
NESTLE SA-REG	Virt-X	3,00 %
NOVARTIS AG-REG	Virt-X	3,00 %
PEPSICO INC	NYSE	4,00 %
ROCHE HOLDING	Virt-X	3,50 %
SCOTTISH & SOUTHERN ENERGY	London	4,00 %
SWISSCOM AG-REG	Virt-X	2,50 %
TAKEDA PHARMACEUTICAL CO	Tokyo	3,00 %
TELEFONICA SA	Madrid	3,00 %
VINCI	Paris	3,50 %
VODAFONE GROUP PLC	London	3,50 %
ZURICH FINANCIAL SERVICES AG	Virt-X	2,50 %

Po 6 měsících trvání investice je podle platných právních předpisů výnos osvobozen od daně z příjmu fyzických osob podnikatelů.

\* Odhady výnosů fondů nezaručují výkonnost v budoucnu. Hodnota investice a příjem z ní mohou v průběhu investičního období kolísat. Vyplacení vložené investice a dosaženého výnosu je zajištěno pouze při splatnosti fondu a závisí na splnění závazků protistran a emitentů dluhopisů držných v portfoliu fondu. Zdanění příjmů nebo zisků jednotlivých klientů závisí na platných daňových předpisech, které nemusí být pro každého klienta shodné.

