

Představujeme vám nový fond

Global Partners ČSOB Fixovaný click 6

Upisovací období: 1. 4. – 30. 4. 2009 (může být ukončeno i dříve)

- ISIN: **LU0414111988**
- minimální investice: **5 000 CZK**
(jeden podíl = 10 CZK)
- doba do splatnosti: **4 roky a 7 měsíců**
- 1. click: **3,5 %**
- 2. až 4. click: **0,5% – 6%**
- splatnost fondu: **29. 11. 2013**
- vypořádání úpisu: **7. 5. 2009**
- vstupní poplatky: **2 % v úpisu nebo
3 % po úpisu**
- výstupní poplatky: **0 % při splatnosti
1 % před splatností**
- stupeň rizika: **1**

Před splatností lze nakoupit i zpětně odprodat fond za cenu odpovídající čisté hodnotě obchodního jmění a to vždy 2x měsíčně.

Zajištěný fond v CZK se 100% ochranou vložené investice při splatnosti za 4 roky a 7 měsíců.



5,00%

**1,07 %
p.a.**



12,04%*

**2,52 %
p.a.***



21,50%

**4,36 %
p.a.**

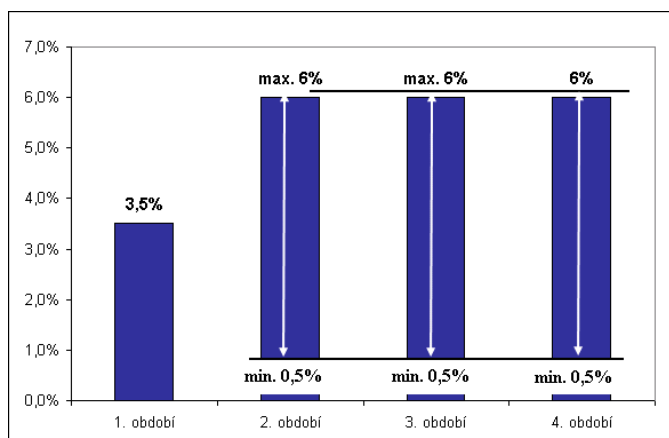
* Uvedený výnos slouží pro orientaci, je vypočten dle doby splatnosti fondu ze simulací založených na reálném vývoji podkladových indexů nebo akcií v předcházejícím desetiletí, bez započtení poplatků.

Global Partners ČSOB Fixovaný click 6

Upisovací období: 1. 4. – 30. 4. 2009 (může být ukončeno i dříve)

- Výnos je vázán na koš 30 světových akcí
- Investiční období (4,5 roku) je rozděleno na roční mezidobí (poslední období je delší)
- V prvním období fond připíše fixní výnos ve výši 3,5%. Ve druhém, třetím a čtvrtém období je výnos dán průměrným výnosem akcí v koši proti počáteční hodnotě, přičemž každá akcie s pozitivním vývojem přispívá 6%, akcie s negativním vývojem přispívá skutečnou výkonností
- Minimální click = 0,5%
- Ke dni splatnosti vyplatíme vklad + součet výnosů v mezidobích
- Minimální výnos = 5,0%, maximální výnos je dán součtem maximálních výnosů v mezidobí, tj. 21,5%
- Tento materiál má pouze informační charakter. Podrobné informace naleznete v prospektu fondu

Příklad fungování fondu:



Koš 30 akcí:

AKZO NOBEL	Amsterdam	3.33 %
ALCOA INC	New York	3.33 %
BANCO BILBAO	Madrid	3.33 %
BNP PARIBAS	Paris	3.33 %
BRISTOL – MYERS SQUIB	New York	3.33 %
CANON INC	Tokyo	3.33 %
DEUTSCHE POST	Frankfurt	3.33 %
DIAGEO	London	3.33 %
ELI LILLY & CO	New York	3.33 %
ENI SPA	Milan	3.33 %
FRANCE TELECOM	Paris	3.33 %
GAS NATURAL	Madrid	3.33 %
GENERAL ELETRIC	New York	3.33 %
HENNES & MAURITZ AB-B	Stockholm	3.33 %
INTEL CORP	Nasdaq	3.33 %
KONINKLIJKE KPN	Amsterdam	3.33 %
LAFARGE SA	Paris	3.33 %
MEDIASET SPA	Milan	3.33 %
MITSUBISHI CORP	Tokyo	3.33 %
NESTLE SA - REG	Virt - x	3.33 %
NOKIA OYJ	Helsinki	3.33 %
NOVARTIS AG - REG	Virt - x	3.33 %
PFIZER INC	New York	3.33 %
SWISSCOM AG - REG	Virt - x	3.33 %
TELEFONICA SA	Madrid	3.33 %
UNITED PARCEL SERVICE	New York	3.33 %
VEOLIA ENVIRONNEMENT	Paris	3.33 %
VERIZON COMMUNICATIONS	New York	3.33 %
VIVENDI	Paris	3.33 %
ZURICH FINANCIAL SERVICE	Virt - x	3.33 %

Po 6 měsících trvání investice je výnos osvobozen od daně z příjmu fyzických osob.

Předchozí výkonnosti fondů nezaručují výkonnost v budoucnu. Hodnota investice a příjem z ní mohou v průběhu investičního období kolísat. Vyplacení vložené investice a dosaženého výnosu je zajištěno pouze při splatnosti fondu. Vyplacení vložené investice a výnosů při splatnosti závisí na splnění závazků protistran, se kterými fond uzavírá obchody a na splnění závazků emitentů dluhopisů držených v portfoliu fondu. Tento materiál je informačního charakteru, podrobné informace naleznete v prospektu fondu.

