



# „ČSOB a ERA pro podporu regionů“

## *Menší komunitní granty ČSOB a ERA*

ČSOB a Poštovní spořitelna ve spolupráci s Nadací VIA vyhláší 6. ročník grantového programu „ČSOB a ERA pro podporu regionů – Menší komunitní granty“.

**Uzávěrka pro podání žádostí o grant: 16. března 2012**  
(platí datum poštovního razítka či předání v sídle Nadace VIA)

### *CÍLE PROGRAMU*

Prostřednictvím programu „ČSOB a ERA pro podporu regionů – Menší komunitní granty“ podporují Československá obchodní banka a Poštovní spořitelna komunitní projekty v celé České republice. **Pomáhají těm, kdo usilují o zlepšování životního prostředí a společenského a kulturního života v obcích, městech a regionech.**

Program si klade za cíl **zvýšit zájem občanů o dění v jejich regionu a povzbudit je k vlastní aktivitě**. Stimuluje upevnění dobrých sousedských vztahů a partnerství mezi občany, neziskovými organizacemi, podnikateli a veřejnou správou. **Podporuje projekty, které mají pozitivní dopad na komunitu, protože do realizace aktivně zapojují místí obyvatele.**

**Aktivní zapojení široké veřejnosti do realizace projektu je nezbytnou podmínkou získání podpory!** Široká veřejnost není pouze příjemcem výsledků projektu, ale je přímo zapojena do příprav a realizace projektu. Projektové procesy jsou tak stejně důležité jako výsledky projektu.

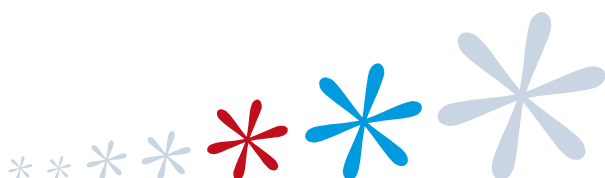
### *KDO MŮŽE ŽÁDAT O GRANT*

- České nevládní neziskové organizace registrované jako občanská sdružení, nadace a nadační fondy, obecně prospěšné společnosti a účelová zařízení církví;
- obce a sdružení obcí;
- příspěvkové organizace.

### Kontakt

Lucie Voláková \* Nadace VIA – projektová manažerka

lucie.volakova@nadacevia.cz \* 233 113 370



## GRANTOVÉ FONDY



### Grantový fond ERA

podporuje projekty, které přispívají k vytváření aktivní komunity, a aktivní občany, jejich zájem o společenský i veřejný život v místě, kde žijí.

Projekty se mohou týkat těchto témat:

- komunitní služby a sdílení jejich zázemí ve smyslu vzájemné podpory a pomoci, jako např. komunitní zahrady, výměna služeb, společný úklid obce, komunitní bazary aj.;
- podpora tradice místních autorit – zviditelňování místních osobností a čerpání z jejich znalostí a dovedností;
- projekty mladých pro mladé s cílem aktivního zapojení se do společenského a veřejného života v místní komunitě;
- vytváření nových příležitostí pro setkávání a pro společné zážitky.

Grantový fond podporuje pouze nové nápady a myšlenky, nikoliv tradičně se opakující akce.

Částka k rozdělení: 1 000 000 Kč

#### Takto NE:

##### **Projekt vybudování komunitní kompostárny ve Lhotě**

*5 členů sdružení „Lhoťáci sobě“ vytipuje a zajistí místo ve Lhotě k založení veřejného kompostu, poté kompost postaví a usadí. Vytisknou letáčky o možnosti ukládat kompostovaný odpad ve lhoťáckém kompostu. Letáčky roznesou a i jinak šíří tuto informaci. Občané Lhoty následně využívají komunitní kompost a členové sdružení se o něj starají.*

Sdružení je realizátorem projektu. Úzký okruh členů sdružení vše zařídil, zajistil a postavil, široká veřejnost pouze využívá výsledky projektu.

#### Takto ANO:

##### **Projekt vybudování komunitní kompostárny ve Lhotě**

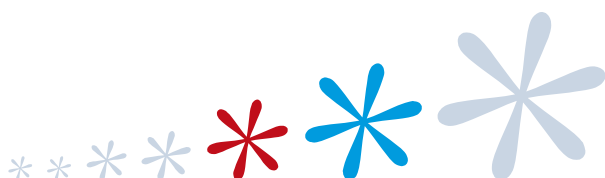
*Členové sdružení „Lhoťáci sobě“ po dohodě s obcí vytipují několik míst k založení veřejného kompostu, poté uspořádají setkání občanů Lhoty, kde svůj záměr lidem představí a nechají je rozhodnout, kde bude kompost umístěn. Následně uspořádají brigádu (pracovní setkání), na kterou pozvou všechny občany Lhoty – lidé společně upraví místo k založení kompostu a pomohou kompost vyrobit a usadit. Občané Lhoty využívají komunitní kompost a střídají se v jeho údržbě. Zemina z kompostu je využita na záhony místní školy a ostatní veřejné okrasné plochy ve Lhotě.*

Sdružení je nositelem nápadu a koordinátorem projektu, široká veřejnost doladuje původní myšlenku svými nápady a aktivně se podílí na samotné realizaci projektu – výsledkem je společné Lhoťácké dílo.

## Kontakt

Lucie Voláková \* Nadace VIA – projektová manažerka

lucie.volakova@nadacevia.cz \* 233 113 370



## Grantový fond ČSOB

**podporuje projekty zapojující veřejnost do péče o přírodní a kulturní dědictví na místní úrovni.**

Projekty se mohou týkat těchto témat:

- přímá péče o životní prostředí, ochrana přírodních lokalit významných pro místní komunitu;
- obnova a zachování místních památek a drobného kulturního dědictví;
- podpora utváření pozitivního vztahu k místnímu životnímu prostředí, zvyšování zájmu veřejnosti (včetně dětí a mládeže) o místní přírodní a kulturní dědictví.

**Do samotné realizace projektů musí být zapojena co nejširší veřejnost.**

Částka k rozdělení: 1 000 000 Kč

### *VÝŠE GRANTU A DOBA REALIZACE PROJEKTU*

- **Maximální výše jednoho grantu je 70 000 Kč.**
- **Jeden žadatel může podat maximálně jednu žádost do každého grantového fondu** (tzn. max. jednu do Grantového fondu ČSOB a jednu do Grantového fondu ERA), přičemž každý z projektů musí být realizovatelný samostatně (Nadace VIA může přeradit projekt, který nevyhovuje zaměření fondu, do kterého se hlásí).
- **České nevládní neziskové organizace** mohou požádat o **příspěvek až do výše 90 % celkových nákladů projektu** (spoluúčasť lze do výše 10 % nákladů vyčísřit i závazným vkladem dobrovolnické práce).
- **Obce, sdružení obcí a příspěvkové organizace** mohou požádat o **příspěvek do výše 50 % celkových nákladů projektu** (spoluúčasť lze do výše 10 % nákladů vyčísřit i závazným vkladem dobrovolnické práce).
- V rámci rozpočtu projektu lze žádat o příspěvek ve výši 10 % grantu na režii organizace.
- Doba realizace projektu může být nejdéle 12 měsíců (14. května 2012 – 13. května 2013).

### *Z PROGRAMŮ NELZE PODPOŘIT*

- akce, které nemají trvalejší dopad na život dané komunity;
- projekty, u kterých odborné a technické řešení problému není spojeno s účastí veřejnosti;
- několikáté ročníky opakujících se akcí, jako např. různé festivaly, srazy rodáků a jiné kulturní a společenské akce;
- komerční akce organizované bez zapojení veřejnosti;
- vydávání publikací či propagačních materiálů bez zajištění jejich dopadu na komunitu;
- projekty bez vazby na konkrétní lokalitu;

## Kontakt

Lucie Voláková \* Nadace VIA – projektová manažerka

lucie.volakova@nadacevia.cz \* 233 113 370



- spolufinancování projektů z evropských fondů;
- budování veřejných prostranství a cyklostezek, výstavba dětských hřišť;
- projekty zaměřené na obecné environmentální vzdělávání bez vazby na příslušnou lokalitu;
- projekty určené pro úzkou zájmovou skupinu, bez přesahu do širší komunity;
- projekty zaměřené na poskytování sociálních a zdravotních služeb;
- projekty, v jejichž celkovém rozpočtu by maximální příspěvek z programu činil zanedbatelné procento nákladů (méně než 20 % celkového rozpočtu);
- projekty účelově zaměřené na propagaci ideologií a politických stran, projekty směřující k potlačování práv a svobod.

### *POSUZOVÁNÍ ŽÁDOSTÍ O GRANT*

- Žádosti posuzuje nezávislá hodnotící komise schválená správní radou Nadace VIA.
- **Výsledky grantového řízení zveřejníme 9. května 2012 na [www.nadacevia.cz](http://www.nadacevia.cz), [www.csob.cz](http://www.csob.cz), [www.postovnisporitelna.cz](http://www.postovnisporitelna.cz).** Všichni žadatelé budou vyrozuměni písemně do 8 týdnů od data uzávěrky příjmu žádostí.

### *KRITÉRIA PRO POSUZOVÁNÍ ŽÁDOSTÍ O GRANT*

#### A. Cíl projektu, prostředky k jeho dosažení a přínos

- soulad projektu se zaměřením programu;
- logické zdůvodnění cíle projektu a prostředků zvolených k jeho dosažení;
- přínos a potřebnost projektu;
- invence a autentičnost projektu;
- předpoklady organizace k úspěšné realizaci projektu.

#### B. Kvalita projektu

- jasný realizační plán s jednotlivými kroky a časovým harmonogramem;
- srozumitelnost, přehlednost, výstižnost.

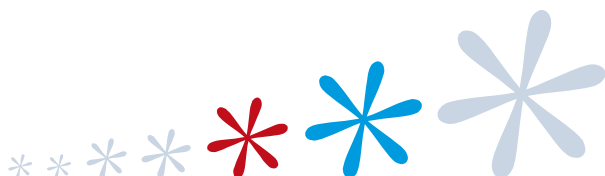
#### C. Komunitní rozměr projektu

- vytváření příležitostí pro zapojení místních občanů, míra zapojení veřejnosti;
- dopad projektu na prostředí a život dané komunity;

## Kontakt

Lucie Voláková \* Nadace VIA – projektová manažerka

[lucie.volakova@nadacevia.cz](mailto:lucie.volakova@nadacevia.cz) \* 233 113 370



- prokazatelná spolupráce s místními partnery.

#### D. Finanční stránka

- přiměřenost, hospodárnost, zdůvodnitelnost a ověřitelnost rozpočtu;
- přiměřenost administrativních nákladů k celkovým nákladům projektu.

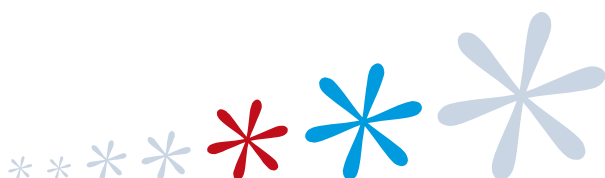
### *NÁVOD PRO PODÁNÍ ŽÁDOSTI O GRANT*

- Žádost musí být podána na předepsaném formuláři (lze získat na [www.nadacevia.cz](http://www.nadacevia.cz)).
- Žádost o grant musí obsahovat:
  - **vyplněný** a podepsaný **formulář** (1 originál + 3 kopie);
  - 1x neověřenou **kopii statutu nebo stanov organizace** (neplatí pro obce);
  - 1x neověřenou **kopii dokladu o přidělení IČ**;
  - v případě projektů zaměřených na péči o kulturní či přírodní dědictví, kdy bude projekt realizován na určitém objektu nebo pozemku (např. oprava kapličky, výsadba stromů atd.), přiložte **barevnou fotodokumentaci** současného stavu (k originálu a každé kopii – tzn. 4x), **výpis z katastru nemovitostí** (stačí vytištěný z internetu), **souhlas vlastníků** s realizací projektu (pokud vlastníkem není žadatel) a **stanovisko dotčených orgánů** (např. orgánů ochrany přírody, památkového ústavu atd.), pokud ze zaměření projektu vyplývá, že je toto povolení podmínkou úspěšné realizace projektu v daném období (vždy 1x).
- Nepovinné přílohy – k žádosti je možné doplnit další přílohy jako např. výroční zprávu organizace, propagační materiály, fotodokumentaci, prohlášení partnerských organizací/osob o jejich realizačním a/nebo finančním podílu na projektu, doporučení k projektu apod. (vždy 1x).
- Žádost vytiskněte oboustranně (stačí černobíle) a sešijte pevně dohromady. Pokud to není nezbytně nutné, nedávejte dokumenty do speciálních desek. Ušetříte nám práci a sobě materiál.
- **Žádost lze odevzdat do termínu uzávěrky osobně** v Nadaci VIA **nebo poštou** (nejpozději s razítkem data uzávěrky). Obálku označte podle zaměření projektu „GF CSOB“ nebo “GF ERA”.
- **Zároveň zašlete kompletní žádost** (tzn. formulář se všemi naskenovanými přílohami – povinnými i nepovinnými) **elektronickou poštou** na adresu: **mkg.grant@nadacevia.cz**. Vyplněný **formulář** pošlete **ve Wordu** (ne v PDF) a pojmenujte jej kódem GFCSOB (pro Grantový fond ČSOB), nebo GFERA (pro Grantový fond ERA), a názvem své organizace (např. GFCSOB\_osKrasnaobec). Stejný kód napište prosím do předmětu zprávy. Rozměrné přílohy doporučujeme uložit na [www.leteckaposta.cz](http://www.leteckaposta.cz) a odkaz na soubor vložit do těla zprávy (neposílat samostatně!).

## Kontakt

Lucie Voláková \* Nadace VIA – projektová manažerka

[lucie.volakova@nadacevia.cz](mailto:lucie.volakova@nadacevia.cz) \* 233 113 370



## DŮVODY VYLOUČENÍ ŽÁDOSTI

- žádost byla podána po datu uzávěrky;
- žadatel či předmět žádosti nesplňují zaměření a podmínky programu;
- žádost nebyla podána v předepsaném počtu kopií, chybí povinné přílohy;
- ve formuláři nejsou vyplněny požadované údaje, formulář byl pozměněn;
- projekt postrádá informace nezbytné pro jeho věcné posouzení;
- realizační období začíná dříve než 14. května 2012 a končí později než 13. května 2013;
- je žádáno o vyšší než maximální částku, tj. více než 70 000 Kč;
- není dodrženo povinné spolufinancování (10 % pro nevládní neziskové organizace a 50 % pro obce, sdružení obcí a příspěvkové organizace)
- maximální příspěvek z programu činí zanedbatelné procento celkových nákladů (méně než 20 % celkového rozpočtu).

## SMLUVNÍ PODMÍNKY GRANTU

- V případě, že projekt v grantovém řízení uspěje, uzavře Nadace VIA se statutárním zástupcem organizace smlouvu o udělení nadačního příspěvku.
- Grant je příjemci poskytován zpravidla ve dvou splátkách. Organizace předkládá Nadaci VIA průběžnou a závěrečnou zprávu o projektu včetně vyúčtování. Ve smlouvě jsou obsaženy termíny pro dodání zpráv/vyúčtování a zaslání splátek.

Konzultace k projektům poskytuje manažerka programu Lucie Voláková na tel. čísle: 233 113 370 nebo e-mailem na adrese: [lucie.volakova@nadacevia.cz](mailto:lucie.volakova@nadacevia.cz).

**Žádost o grant prosím zašlete** (platí datum poštovního razítka) **nebo odevzdejte osobně nejpozději v pátek 16. března 2012 na adresu: Nadace VIA, Jelení 195/9, 118 00 Praha 1.**

Obálku označte podle zaměření projektu „GF CSOB“ nebo “GF ERA”.

**Vyplněný formulář ve Wordu spolu se všemi povinnými a nepovinnými přílohami zašlete do stejného data také elektronickou poštou na adresu [mkg.grant@nadacevia.cz](mailto:mkg.grant@nadacevia.cz).** Rozměrné přílohy doporučujeme uložit na [www.leteckaposta.cz](http://www.leteckaposta.cz) a odkaz na soubor vložit do těla zprávy.

## Kontakt

Lucie Voláková \* Nadace VIA – projektová manažerka

[lucie.volakova@nadacevia.cz](mailto:lucie.volakova@nadacevia.cz) \* 233 113 370

