

„ČSOB a Poštovní spořitelna pro podporu regionů“*



Menší komunitní granty ČSOB a Poštovní spořitelny

ČSOB a Poštovní spořitelna ve spolupráci s Nadací VIA vyhláší grantové kolo programu „ČSOB a Poštovní spořitelna pro podporu regionů“

Uzávěrka pro podání žádostí o grant: 14. dubna 2009

(platí datum poštovního razítka či předání v sídle Nadace VIA)

CÍLE PROGRAMU

Prostřednictvím programu „ČSOB a Poštovní spořitelna pro podporu regionů“ podporují Československá obchodní banka a Poštovní spořitelna komunitní projekty v celé České republice. Pomáhají těm, kdo usilují o zlepšování životního prostředí, společenského a kulturního života v obcích, městech a regionech. Program si klade za cíl zvýšit zájem občanů o dění v jejich regionu a povzbudit je k vlastní aktivitě; stimuluje upevnění „obyčejných“ dobrých sousedských vtaů a partnerství mezi občany, neziskovými organizacemi, podnikateli a veřejnou správou.

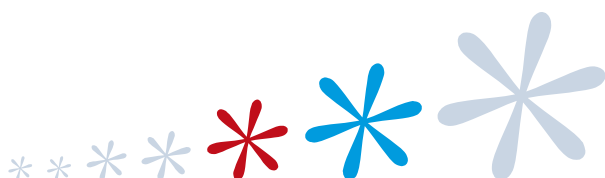
KDO MŮŽE ŽÁDAT O GRANT

- České nevládní neziskové organizace registrované jako občanská sdružení, nadace a nadační fondy, obecně prospěšné společnosti a církevní právnické osoby (s výjimkou církví a náboženských organizací);
- obce a sdružení obcí;
- příspěvkové organizace.

Kontakt

Martina Kulíková * Nadace VIA – projektová manažerka *

martina.kulikova@nadacevia.cz * 233 113 370



VÝŠE GRANTU A DOBA REALIZACE PROJEKTU

- Maximální výše jednoho grantu je 70 000 Kč;
- jeden žadatel může podat maximálně jednu žádost do Grantového fondu ČSOB a jednu žádost do Grantového fondu Poštovní spořitelny, přičemž každý z projektů musí být realizovatelný samostatně;
- české nevládní neziskové organizace mohou požádat o příspěvek až do výše 90 % celkových nákladů projektu (spoluúčast lze vyčíslit i vkladem dobrovolnické práce);
- obce, sdružení obcí a příspěvkové organizace mohou požádat o příspěvek do výše 50 % celkových nákladů projektu (spoluúčast lze do výše 10 % nákladů vyčíslit i vkladem dobrovolnické práce);
- v rámci rozpočtu projektu lze žádat o příspěvek 10 % na režii organizace;
- doba realizace projektu může být nejdéle 12 měsíců (1. 6. 2009 – 31. 5. 2010).

GRANTOVÉ PROGRAMY

Grantový fond ČSOB

Podpora místních iniciativ přispívajících k vytváření zdravého a krásného životního prostředí

Zaměřuje se na dvě hlavní oblasti podpory:

- **ochrana přírodního dědictví na místní úrovni,**
- **péče o místní kulturní dědictví.**

Projekty se mohou týkat např. těchto témat:

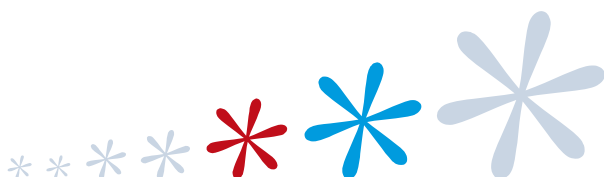
- péče o místa významná pro místní komunitu, jako např. studánky, staré cesty, aleje, památné stromy;
- obnova a zachování místních památek a drobného kulturního dědictví;
- zpřístupňování přírodního a kulturního dědictví, podpora utváření pozitivního vztahu k životnímu prostředí (např. budování naučných stezek, přednášky a akce, které zvyšují zájem veřejnosti o místní přírodní a kulturní dědictví).

Částka k rozdělení: 1 000 000 Kč

Kontakt

Martina Kulíková * Nadace VIA – projektová manažerka *

martina.kulikova@nadacevia.cz * 233 113 370



Grantový fond Poštovní spořitelny

Podpora místních iniciativ přispívajících k vytváření podmínek pro dobrý a aktivní společenský život v komunitách.

Zaměřuje se na dvě hlavní oblasti podpory:

- **rozvoj místního kulturního a spolkového života, podpora tradic,**
- **podpora komunitních sociálních služeb.**

Projekty se mohou týkat např. těchto témat:

- obnova spolkového a sousedského života v obcích a městech;
- podpora rozvoje kulturního a společenského života – např. místních kulturních spolků a organizací, místních okrašlovacích spolků, ochotnických divadel, místní amatérské kultury, tradičních akcí, festivalů atp.;
- rozvoj sociálních služeb vycházející z potřeb komunity – např. vzdělávání pro soc. skupiny se specifickými potřebami, aktivity vedoucí k začlenění vyloučených soc. skupin do života v komunitě, propojování generací atp.

Částka k rozdělení: 1 000 000 Kč

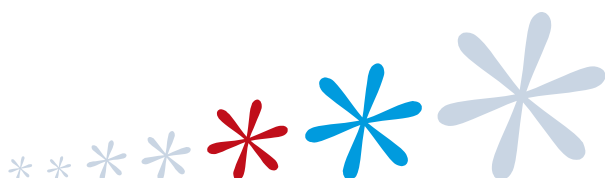
Z PROGRAMŮ NELZE PODPOŘIT

- Jednorázové akce, které nemají trvalejší dopad na život dané komunity;
- projekty, u kterých odborné a technické řešení problému není spojeno s účastí veřejnosti;
- vydávání publikací či propagačních materiálů, bez zajištění jejich dopadu na komunitu;
- komerčně zaměřené akce bez trvalejšího dopadu na život komunity;
- projekty bez vazby na určitou lokalitu;
- spolufinancování projektů z evropských fondů;
- projekty zaměřené na přímé poskytování sociálních a zdravotních služeb;
- výstavbu a značení cyklostezek;
- budování veřejných prostranství, výstavbu dětských hřišť;
- projekty účelově zaměřené na propagaci ideologií a politických stran, projekty směřující k potlačování práv a svobod;

Kontakt

Martina Kulíková * Nadace VIA – projektová manažerka *

martina.kulikova@nadacevia.cz * 233 113 370



- dlouhodobé projekty, v jejichž celkovém rozpočtu by maximální příspěvek z programu činil zanedbatelné procento nákladů.

POSUZOVÁNÍ ŽÁDOSTÍ O GRANT

- Žádosti posuzuje nezávislá hodnotící komise schválená správní radou Nadace VIA.
- Výsledky grantového řízení zveřejníme 29. května 2009 na www.nadacevia.cz. Všichni žadatelé budou vyrozuměni písemně do 8 týdnů od data uzávěrky příjmu žádostí.

VEŘEJNÉ HLASOVÁNÍ

- Hodnotící komise vybere zároveň z každého regionu jeden projekt, který (přestože byl kvalitní), nebylo vzhledem k omezeným finančním prostředkům možné vybrat k podpoře.
- Seznam těchto projektů s krátkými anotacemi bude zveřejněn 29. května 2009 na webových stránkách ČSOB (www.csob.cz). Do 29. června 2009 bude moct veřejnost prostřednictvím on-line hlasování rozhodnout, který z projektů bude podpořen jednorázovým příspěvkem 50 000 Kč.

KRITÉRIA PRO POSUZOVÁNÍ ŽÁDOSTÍ O GRANT

A. Očekávaný přínos projektu, cíl a jeho dopad

- soulad projektu se zaměřením daného programu, očekávané výsledky a metody jejich hodnocení
- jasně formulované téma a cíl projektu
- přínos a potřebnost projektu; změny, ke kterým povede
- tvůrčí invence a autentičnost

B. Komunitní rozměr projektu a předpoklady organizace k jeho realizaci

- míra zapojení veřejnosti a dopad projektu na prostředí a podmínky života dané komunity
- prokazatelná spolupráce s místními partnery
- předpoklady organizace k úspěšné realizaci projektu

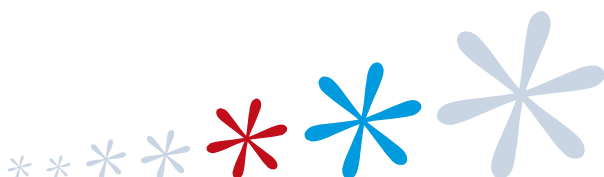
C. Finanční stránka

- přiměřenost, hospodárnost, zdůvodnitelnost a ověřitelnost rozpočtu

Kontakt

Martina Kulíková * Nadace VIA – projektová manažerka *

martina.kulikova@nadacevia.cz * 233 113 370



- přiměřenost administrativních nákladů k celkovým nákladům projektu

D. Obsahové a formální zpracování

- srozumitelnost, přehlednost, výstižnost
- logické zdůvodnění cíle projektu a prostředků zvolených k jeho dosažení
- jasný realizační plán s jednotlivými kroky a časovým harmonogramem

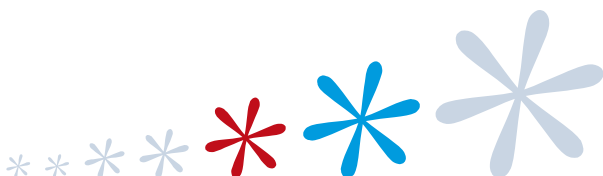
NÁVOD PRO PODÁNÍ ŽÁDOSTI O GRANT

- Žádost musí být podána na předepsaném formuláři (lze získat na www.nadacevia.cz).
- Žádost o grant musí obsahovat:
 - Vyplněný formulář (1 originál + 6 kopií);
 - 1x neověřenou kopii statutu nebo stanov organizace (neplatí pro obce);
 - 1x neověřenou kopii dokladu o přidělení IČ.
 - V případě projektů na opravu či obnovu kulturního či přírodního dědictví přiložte fotodokumentaci současného stavu (7 exemplářů), výpis z katastru a souhlas vlastníků či dotčených orgánů (1 originál).
- Nepovinné přílohy – k žádosti je možné doplnit další přílohy jako např. výroční zprávu organizace, propagační materiály, fotodokumentaci, prohlášení partnerských organizací/osob o jejich realizačním a/nebo finančním podílu na projektu (1 originál), doporučení k projektu, propagační materiály apod.
- Žádosti vytiskněte pokud možno oboustranně a sešijte jednotlivé kopie pevně dohromady. Pokud to není nezbytně nutné, nedávejte je do speciálních desek. Ušetříte nám práci a sobě materiál.
- Žádost lze odevzdat do termínu uzávěrky osobně v Nadaci VIA nebo poštou (nejpozději s razítkem data uzávěrky).
- Obálku označte podle zaměření projektu „Grantový fond ČSOB “ nebo “Grantový fond Poštovní spořitelny”.
- Zároveň zašlete vyplněný formulář elektronickou poštou na adresu: csob_ps.grant@nadacevia.cz. Soubor pojmenujte kódem GFCSOB (pro Grantový fond ČSOB) nebo GFPS (pro Grantový fond Poštovní spořitelny) a názvem své organizace. Stejnou šifru napište, prosím, do předmětu zprávy (např. GFCSOB_osKrasnaobec). Mailem neodesílejte povinné ani nepovinné přílohy.

Kontakt

Martina Kulíková * Nadace VIA – projektová manažerka *

martina.kulikova@nadacevia.cz * 233 113 370



DŮVODY VYLOUČENÍ ŽÁDOSTI

- Žádost byla podána po datu uzávěrky;
- žadatel či předmět žádosti nespĺňují podmínky programu;
- žádost nebyla podána v předepsaném počtu kopií, chybí povinné přílohy;
- ve formuláři nejsou vyplněny požadované údaje nebo je formulář pozměněn;
- projekt postrádá informace nezbytné pro jeho věcné posouzení;
- realizační období začíná dříve než 1. června 2009 a končí později než 31. května 2010;
- je žádáno o vyšší než maximální částku, tj. více než 70 000 Kč;
- požadovaná částka přesahuje stanovený maximální procentuální podíl z celkových nákladů projektu.

SMLUVNÍ PODMÍNKY GRANTU

- V případě, že projekt v grantovém řízení uspěje, uzavře Nadace VIA se statutárním zástupcem organizace smlouvu o udělení nadačního příspěvku.
- Grant je příjemci poskytován zpravidla ve dvou splátkách, organizace předkládá Nadaci VIA průběžnou a závěrečnou zprávu o projektu včetně vyúčtování. Ve smlouvě jsou obsaženy termíny pro dodání zpráv/vyúčtování a zaslání splátek.

Konzultace k projektům poskytuje Martina Kulíková na tel. čísle: 233 113 370 nebo e-mailem na adrese: martina.kulikova@nadacevia.cz.

Žádost o grant prosím zašlete (platí datum poštovního razítka) nebo odevzdejte osobně nejpozději v úterý 14. dubna 2009 na adresu: Nadace VIA, Jelení 195/9, 118 00 Praha 1.

Obálku označte podle zaměření projektu „Grantový fond ČSOB“ nebo „Grantový fond Poštovní spořitelny“.

Vyplněný formulář zašlete do stejného data také elektronickou poštou na adresu csob_ps.grant@nadacevia.cz.

Kontakt

Martina Kulíková * Nadace VIA – projektová manažerka *

martina.kulikova@nadacevia.cz * 233 113 370

