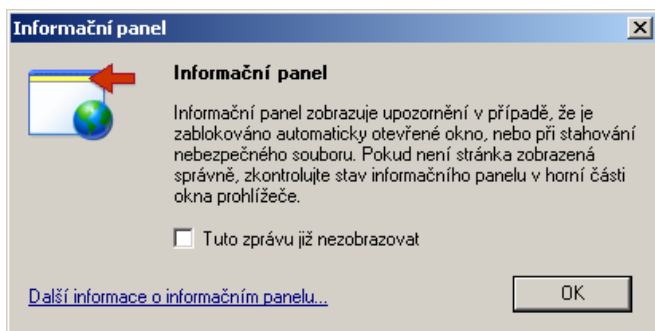


Problém s instalací komponenty Signer do Windows XP po instalaci Service Pack 2

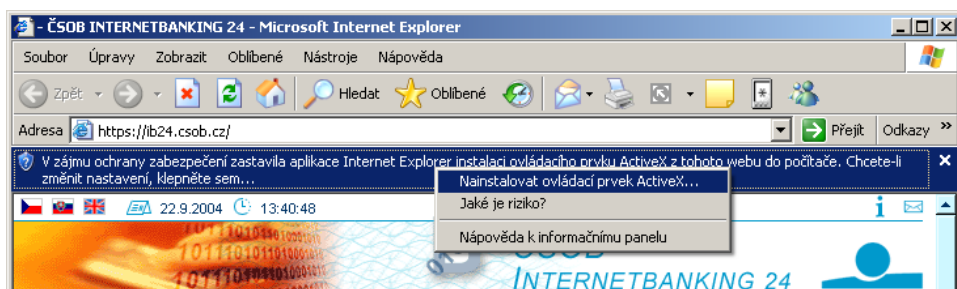
Věříme, že tento jednoduchý návod pomůže překonat vaše problémy se zabezpečením, které mohou vzniknout po instalaci Service Pack 2 (dále jen „SP2“) do Windows XP.

Příčinou potíží, s instalací komponenty Signer (součást aplikací ČSOB Internetbanking 24 a ČSOB BusinessBanking 24), je změna filozofie resp. prvotního nastavení zabezpečení Windows při pokusech o instalaci prvků ActiveX.

Problém se projeví chybovým hlášením:



Po zavření okna tlačítkem **OK** se vám v informačního panelu zobrazí volba „Nainstalovat ovládací prvek ActiveX...“, která však ke kladnému řešení problému nevede.

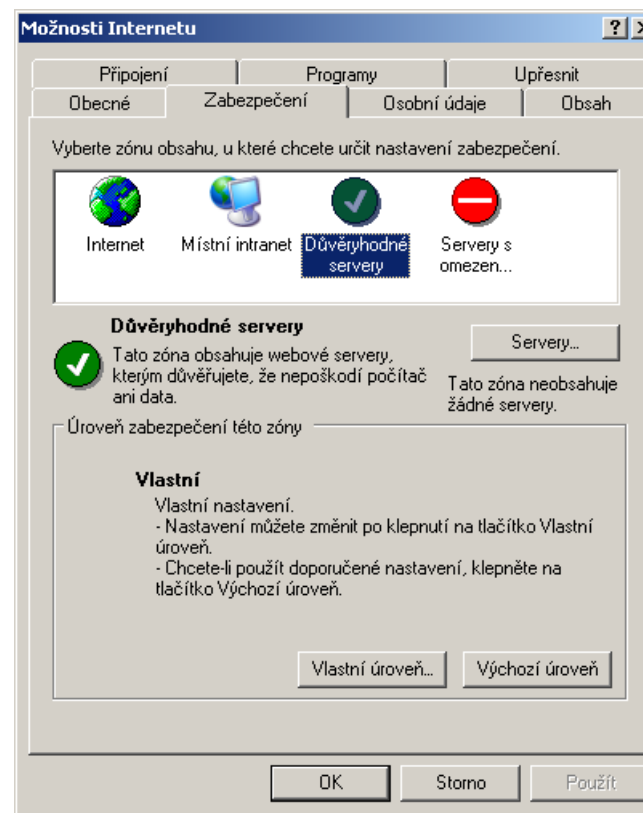


K úspěšné instalaci komponenty Signer musíte využít jednu z následujících možností změny zabezpečení Microsoft Internet Exploreru (dále jen „MSIE“).

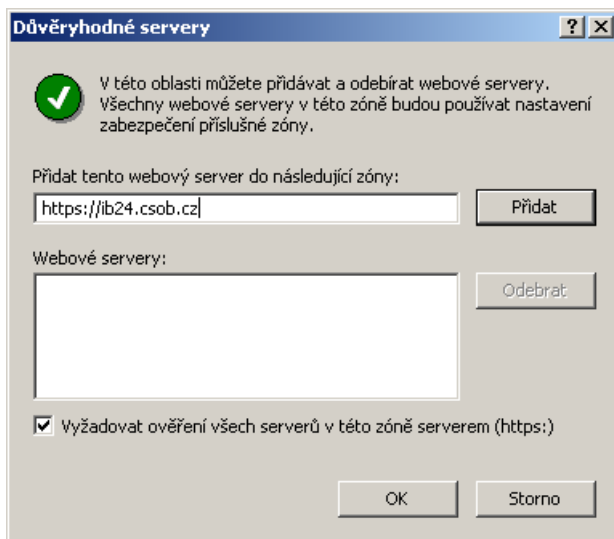
Možnost číslo jedna doporučujeme a preferujeme.

1. Zařazení příslušného serveru mezi Důvěryhodné v MSIE

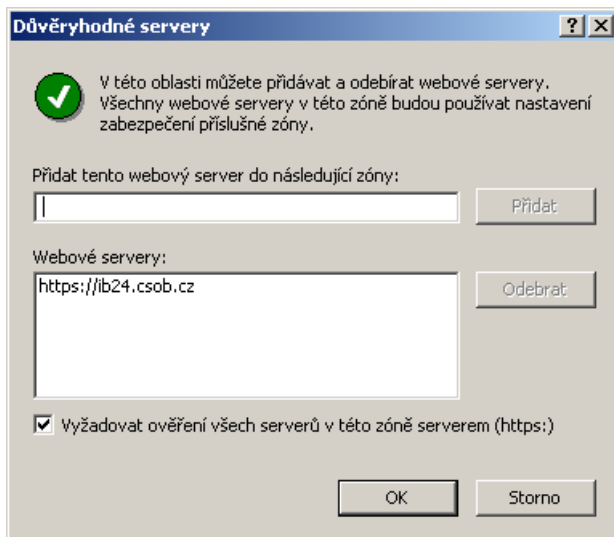
V menu MSIE zvolte „**Nástroje**“ a volbu „**Možnosti Internetu...**“. Otevře se okno, ve kterém zvolíte záložku „**Zabezpečení**“, vyberte zónu **Důvěryhodné servery** a stisknete tlačítko „**Servery**“.



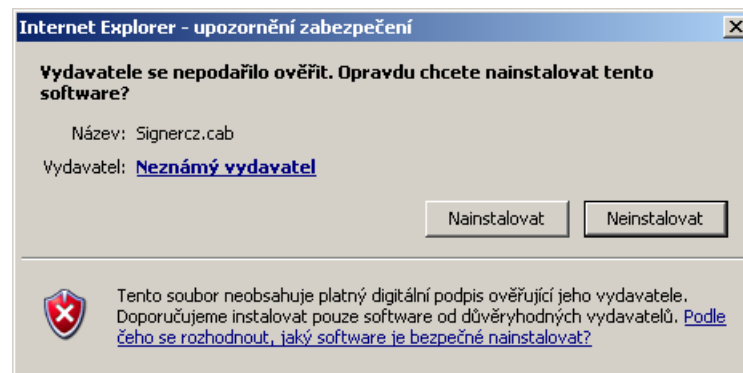
V následujícím okně vypíšete do horního pole URL adresu nového důvěryhodného serveru.



Pomocí tlačítka „**Přidat**“ zařadíte tento server mezi důvěryhodné. Okno zavřete stiskem tlačítka **OK**.

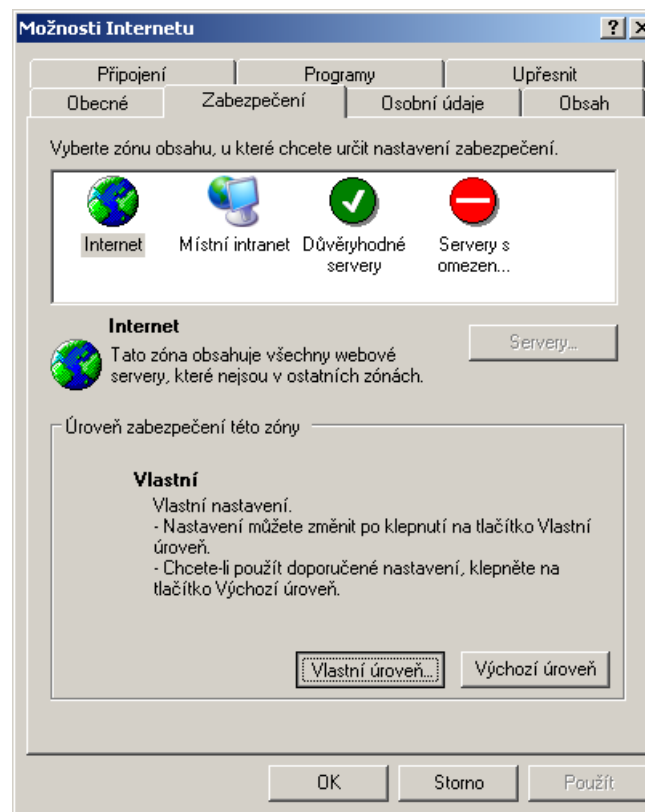


V následujícím okně jste upozorněni na potřebu instalace s možností výběru zda **Instalovat** nebo **Neinstalovat**.

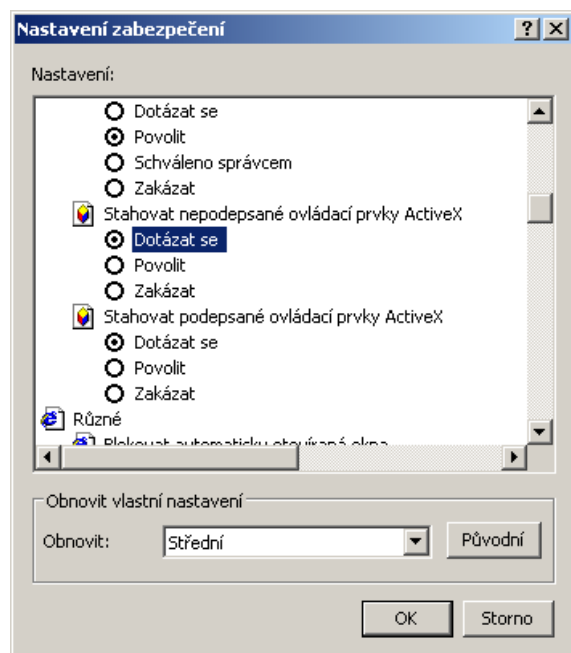


2. Změna zabezpečení MSIE – zóna Internet

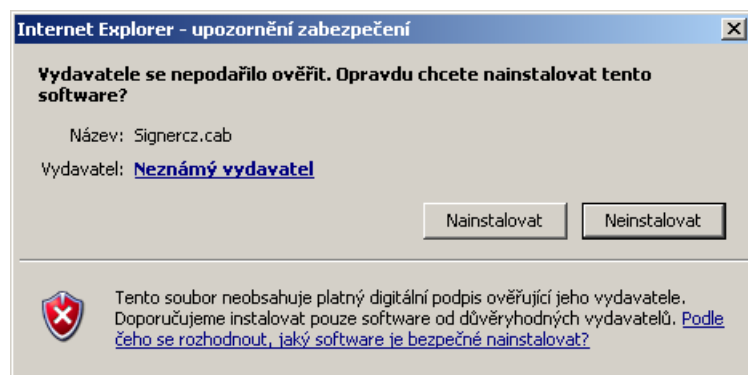
V menu MSIE zvolte „**Nástroje**“ a volbu „**Možnosti Internetu...**“. Otevře se okno „Možnosti Internetu“, ve kterém zvolte záložku „**Zabezpečení**“, vyberte zónu **Internet** a stiskněte tlačítko „**Vlastní úroveň**“.



V následujícím okně „Možnosti zabezpečení“ v části „**Stahovat nepodepsané ovládací prvky ActiveX**“ změňte volbu na „**Dotázat se**“ a potvrďte tlačítkem **OK**.

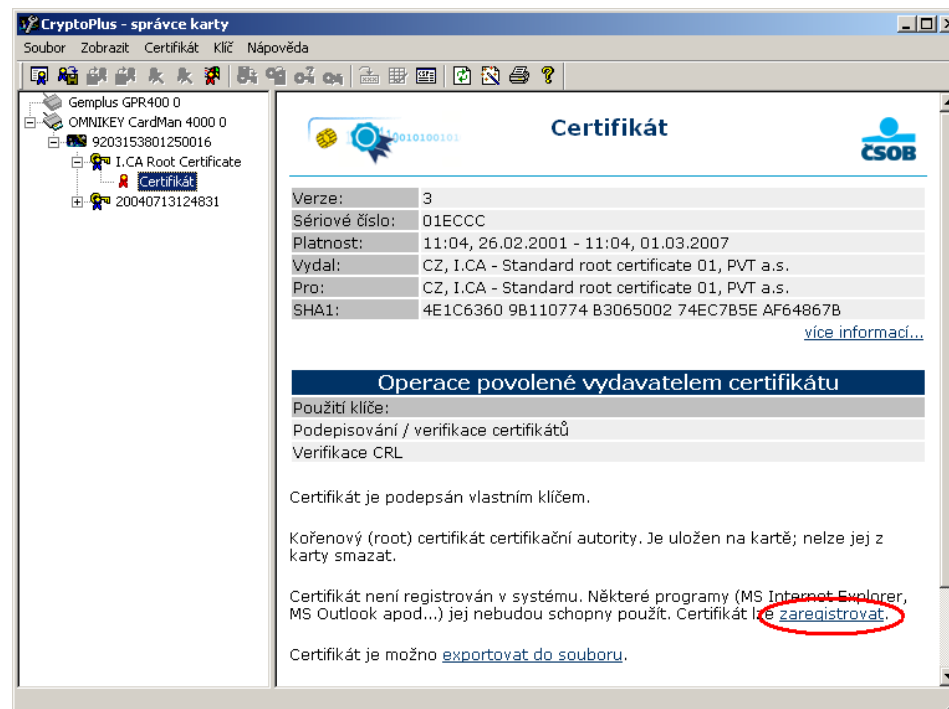


Uvedeným postupem docílíte, že při každém pokusu o instalaci prvku ActiveX se MSIE dotáže, zda chcete prvek **Instalovat** nebo **Neinstalovat**.

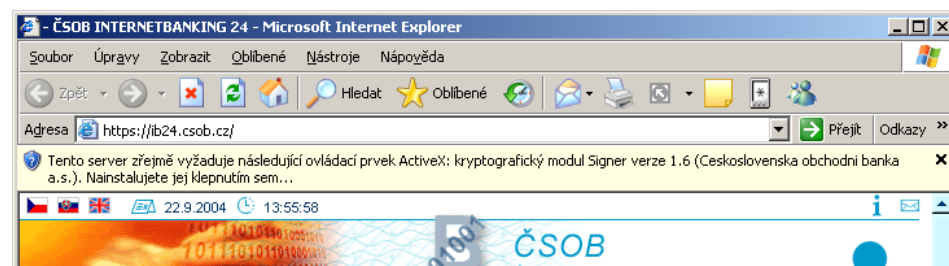


3. Registrace certifikátu Certifikačního úřadu (CÚ) do MSIE

Pomocí aplikace Cryptoplus zaregistrujte certifikát registrační autority (CÚ) do Windows.



Systémem jste opět informováni o blokaci instalace, avšak v informačním panelu MSIE jsou již zobrazeny informace o aplikaci, která vyžaduje instalaci.



Po výběru volby „**Nainstalovat ovládací prvek ActiveX...**“ v informačním panelu jste systémem dotázáni na instalaci v okně, kde pomocí voleb můžete zjistit původ instalované aplikace.

Chcete tento software nainstalovat?



Název: [kryptografický modul Signer verze 1.6](#)

Vydavatel: [Československa obchodni banka a.s.](#)

- Vždy instalovat software od vydavatele Československa obchodni banka a.s.
- Nikdy nainstalovat software od vydavatele Československa obchodni banka a.s.
- Vždy zobrazit dotaz



Méně možností

Nainstalovat

Neinstalovat



Přestože software stažený z Internetu může být užitečný, soubor tohoto typu může poškodit počítač. Instalujte software pouze od důvěryhodných vydavatelů. [Jaké je riziko?](#)